



DELEK MOTORS



מפרט הדרכה להקמת מרכזי שירות





DELEK MOTORS

שלום רב,

חוברת זו מציגה את חזון הפיתוח העתידי של מרכזי השירות של NIO בישראל. במסגרת החידושים מביאה החוברת את סביבת הלקוח החדשה – החל מחזות המבנה, דלפק הקבלה, עמדת יועצי השירות ההמתנה וחדרי השירותים. בהמשך מציגה החוברת את המימדים הנדרשים ממוסך שירות בכל אחת מאגפיו: קבלת הלקוח וסביבתו, אולם העבודה, חדרי נוחות לעובדים, תיקון צמיגים, שטיפת רכב ועוד.. לצורך המחשת המימדים מוצג מבנה "מרכז שירות לדוגמא" אשר מכיל את המימדים הנדרשים ואת הקשר הנדרש בין הפונקציות השונות.

בהצלחה בתכנון מרכז השירות

חברת דלק מוטורס



DELEK MOTORS

תוכן עניינים

29

שירותים

31

אזור עבודה

33

עמדת בדיקה

36

אזור עבודה מוסך

39

פחחות וצבע

41

מחסן חלפים

45

תיקון צמיגים

47

אזורים תפעוליים

51

רווחת עובדים

53

הנחיות נגישות

3

דף הסבר

4

חזית חיצונית ושלט הדגל

10

תכנון חנייה

11

תכנית קומת קרקע

12

סביבת הלקוח

13

משרדים- קומת גלריה

20

דלפק קבלה

26

Lounge

27

יועצי שירות

28

משרדים



DELEK MOTORS

חזית חיצונית

החזית החיצונית של המבנה תכלול:



1

חיפוי קסטות אלומיניום מכופפות בהתקנה סמויה בצבע עפ"י מפרט כולל הכנות לחיבור השלטים שלט פורד יהיה בצבע אפור כהה RAL: 9006 שלט מאזדה יהיה בצבע שחור RAL: 9005. גודל האלוקובונד חוץ יהיה 119ג'X181ר' ס"מ / 119ג'X119ר' ס"מ עם רווח של 2 ס"מ, תלוי בגודל החזית

2

חיפוי קסטות אלומיניום מכופפות בהתקנה סמויה בצבע אפור בהיר RAL7035, גודל 181ג'X56ר' ס"מ/ 370ג'X56ר' ס"מ עם רווח של 2 ס"מ כולל הכנות לחיבור השלטים

חלונות מזכוכית בידודית שקופה ומחוסמת LOW-E.

דלת הזזה קורסת מזכוכית/דלת כנף ומחוסמת LOW-E.

3

4

קיר זכוכית בעובי 12 מ"מ צבועה בצבע קרמי לבן RAL:9016 התקנה על גבי קונסטרוקציה ייעודית, חיבור על ידי מנטים וללא מסגרת היקפית הנראית לעין. (יגיע עד קו 5- ללוחות האלוקובונד משני הצדדים)

5

שם תרכז השירות



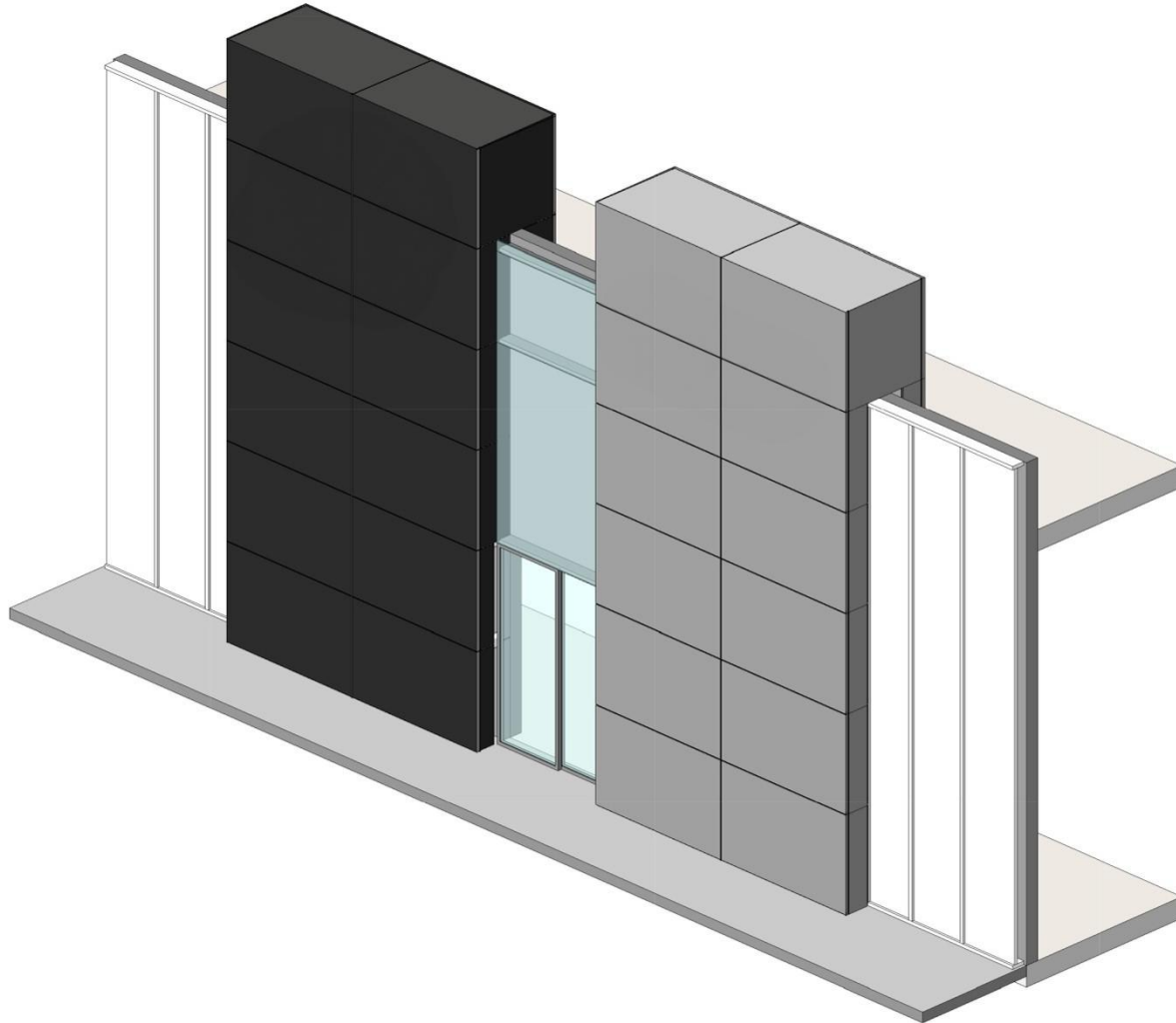
כניסת הולכי רגל

כניסה למוסך





DELEK MOTORS



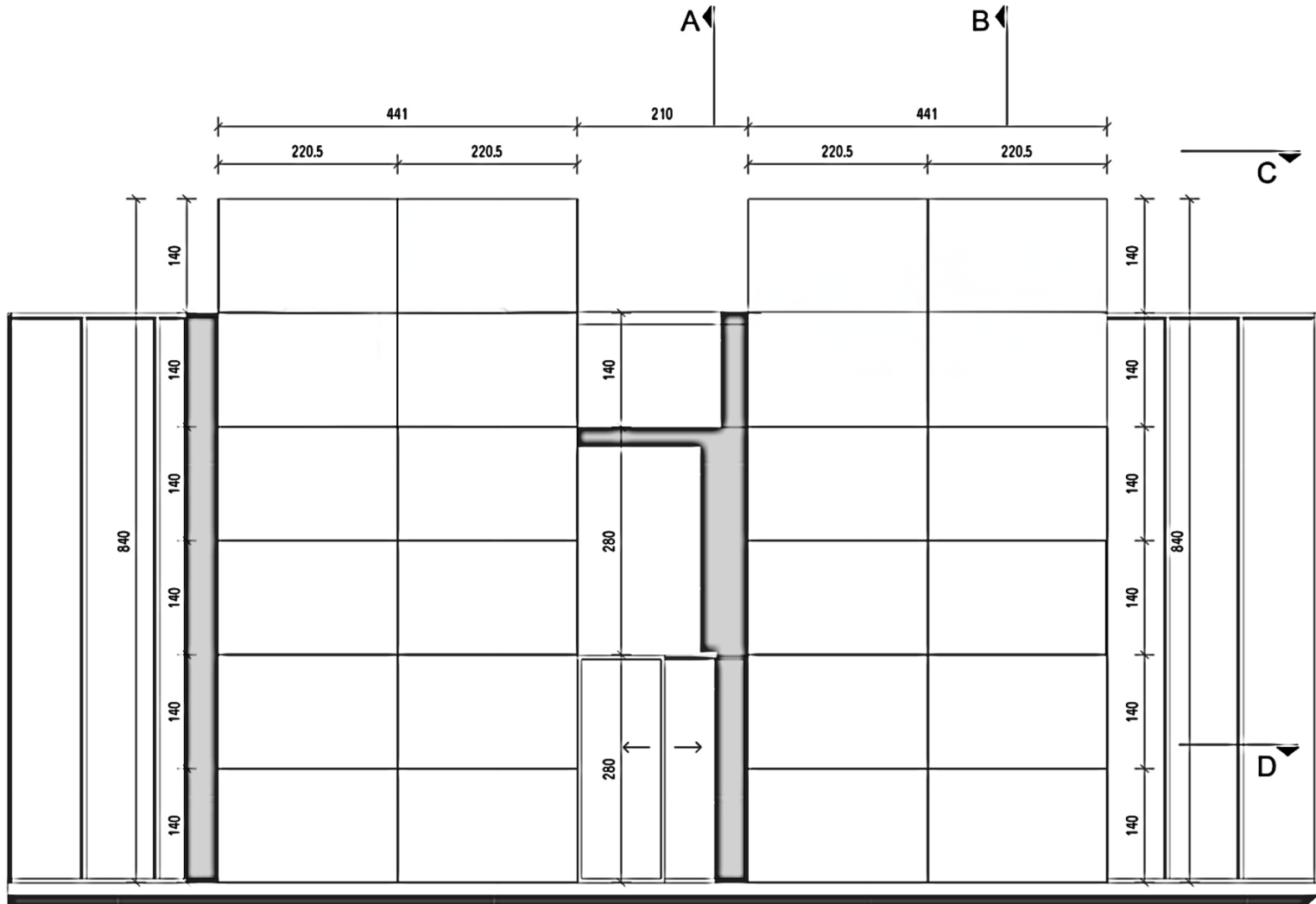
*התמונה להמחשה בלבד

מפרט הדרכה להקמת מרכזי שירות





DELEK MOTORS



חזית ראשית

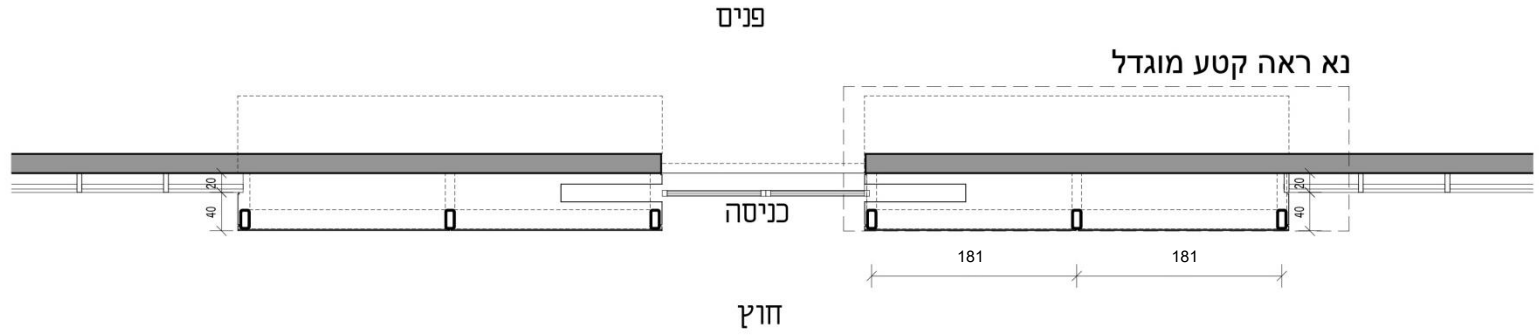
1 : 50

מפרט הדרכה להקמת מרכזי שירות

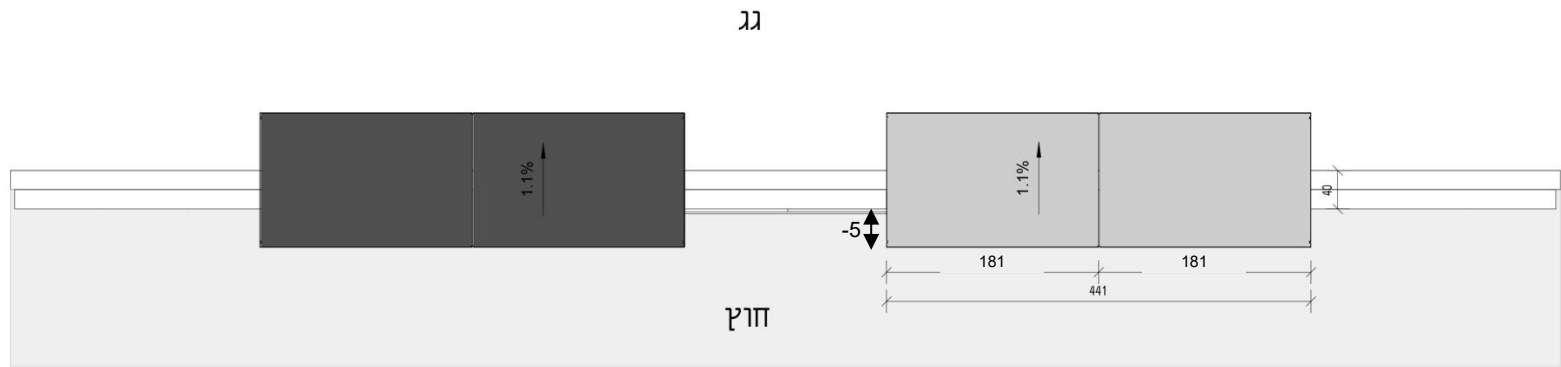




DELEK MOTORS



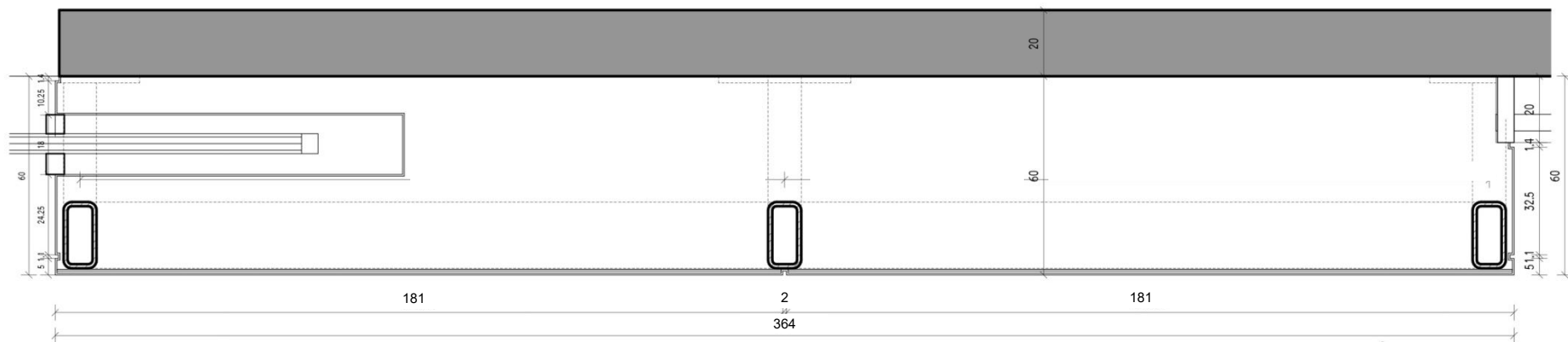
תכנית D-D



תוכנית C-C



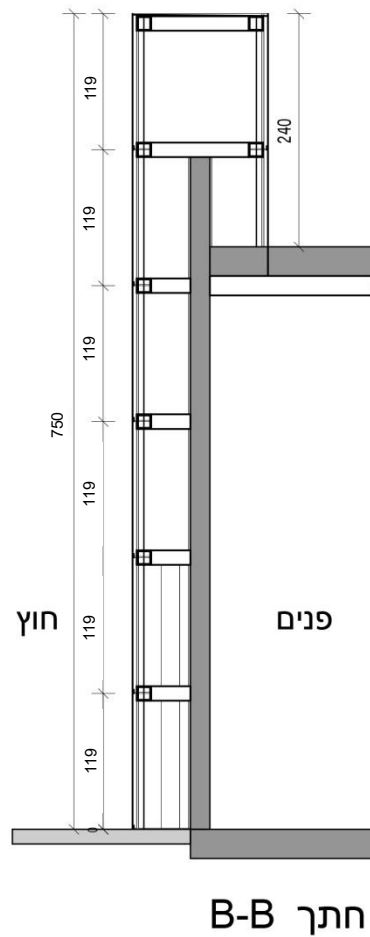
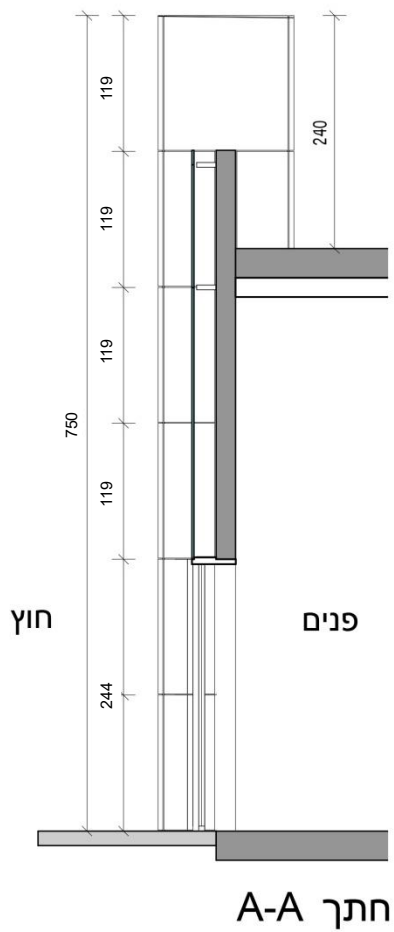
DELEK MOTORS



פרט חזית-מוגדל



DELEK MOTORS





DELEK MOTORS

חנייה

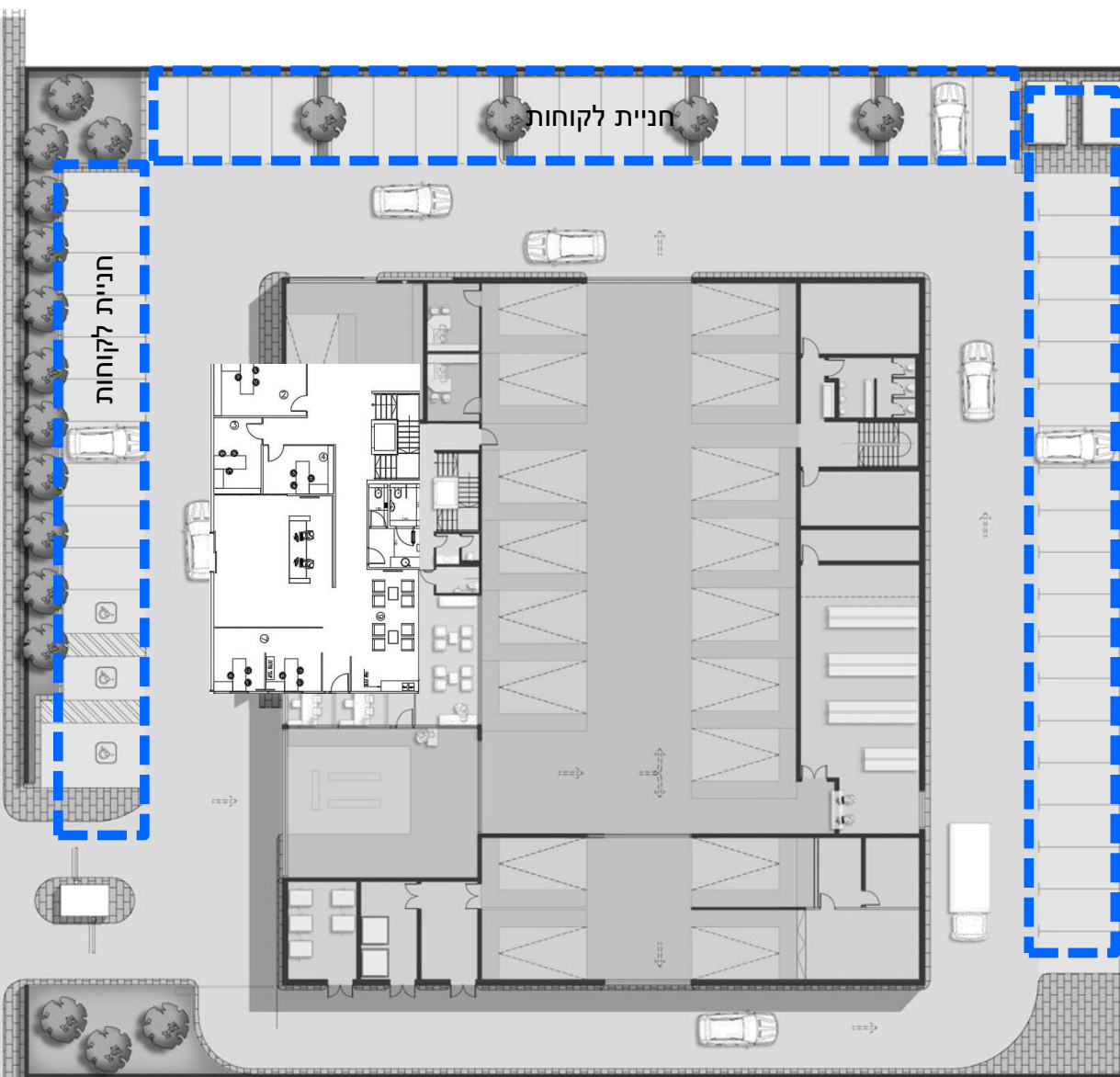
כמות מקומות החניה
עבור הלקוחות
תחושב ע"פ המפתח
הבא:

2 חניות עבור כל
עמדת עבודה.

חובה למקם לפחות 6
מקומות חנייה בחזית
המבנה

כמות חניות נכים
תהיה ע"פ תקן ארצי.

אזור חנייה 



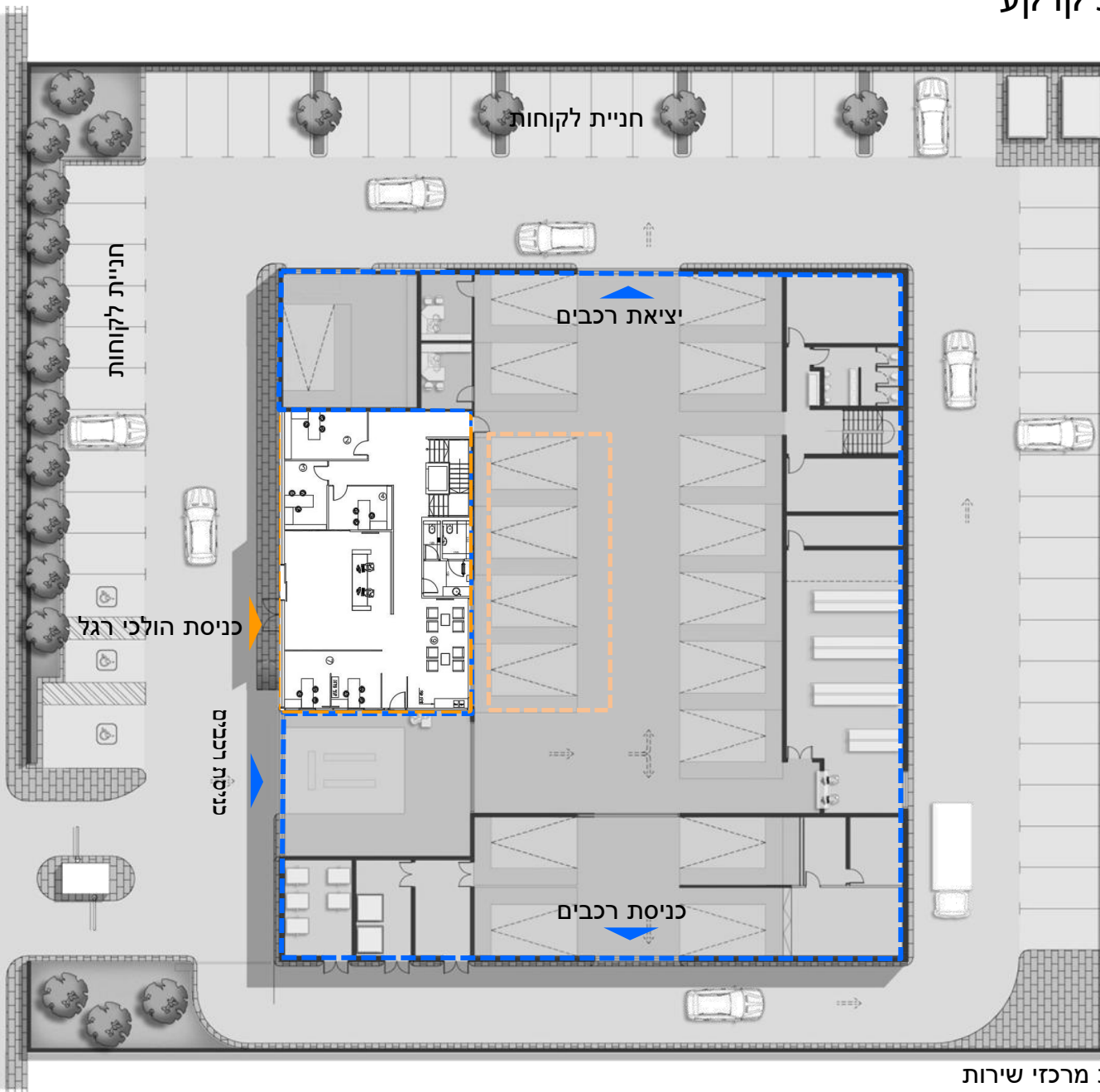
מפרט הדרכה להקמת מרכזי שירות



תכנית קומת קרקע

ישנה הפרדה בין אזור סביבת הלקוח לאזור העבודה, על מנת למנוע תנועת לקוחות לא מבוקרת.

יחד עם זאת קיים קשר עין בין אזור המתנת הלקוחות לאולם העבודה ולאזור הבדיקה.



אזור עבודה

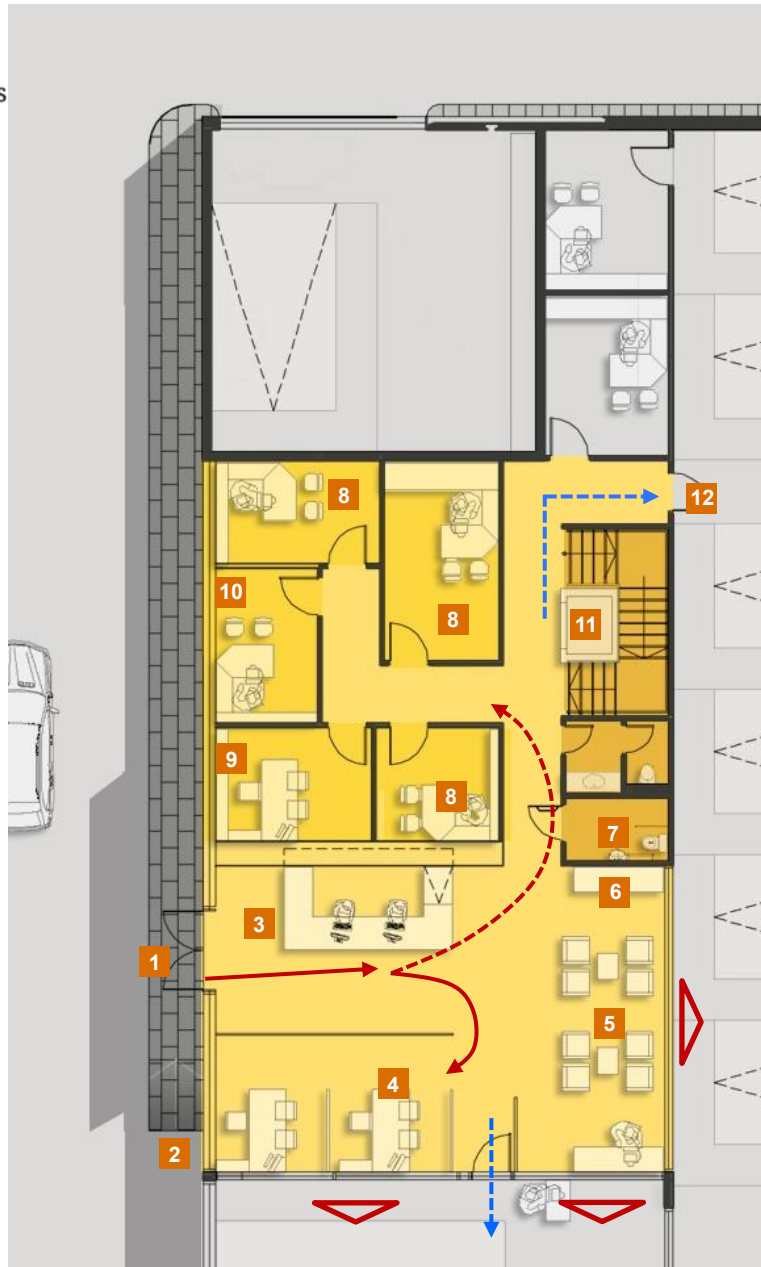
סביבת הלקוח

מפרט הדרכה להקמת מרכזי שירות





DELEK MOTORS



סביבת לקוח- קומת קרקע

שימושים:

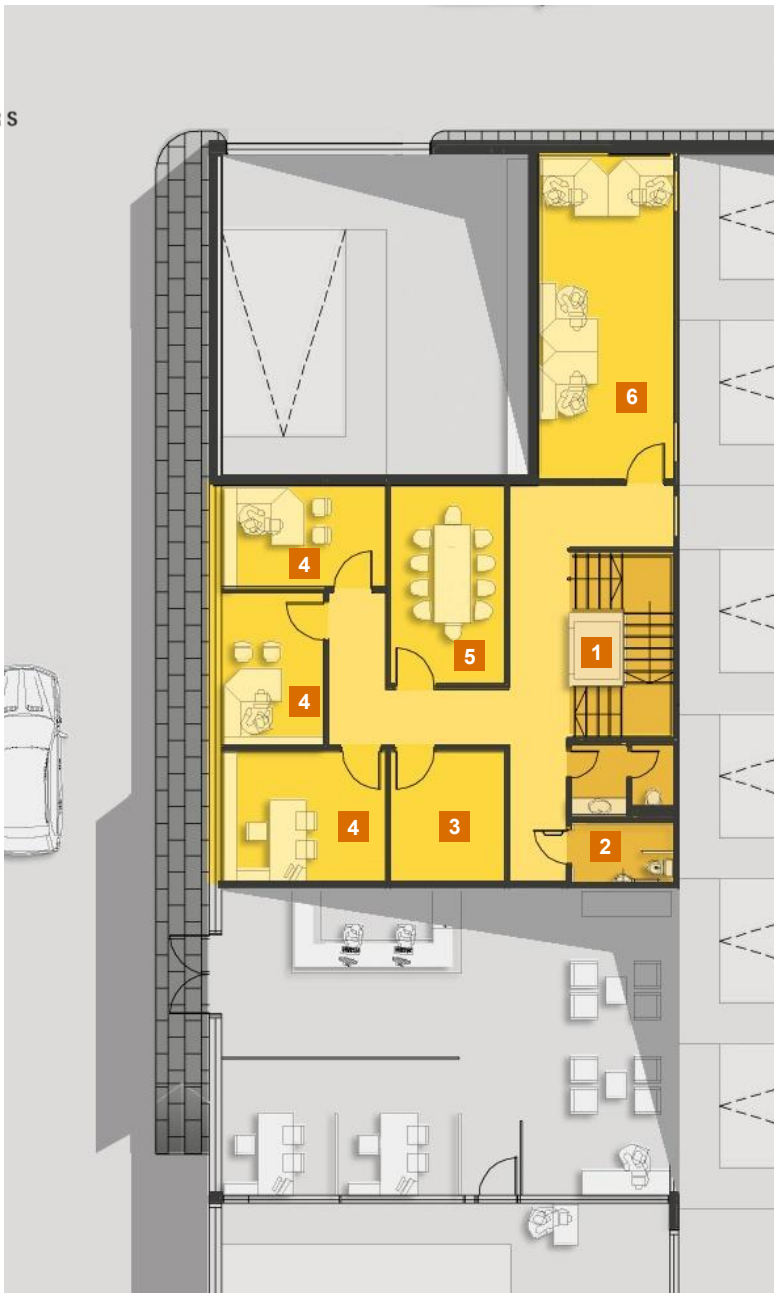
- 1 כניסת הולכי רגל
- 2 רמפה נגישה לנכה
- 3 דלפק קבלה
- 4 יועצי שירות (פרטי)
- 5 Lounge
- 6 פינת קפה
- 7 שירותים
- 8 משרד אופציונלי
- 9 מנהל מרכז
- 10 יועץ שירות צי רכב
- 11 מדרגות ומעלית לגלריה
- 12 מעבר למוסך

תנועה:

- ← לקוח פרטי (Red arrow)
- ← לקוח עסקי (Dashed red arrow)
- ← מעבר עובדים לחלל העבודה (Blue arrow)
- ◀ קשר עין לחלל העבודה (Red arrowhead symbol)



DELEK MOTORS



משרדים - קומת גלריה

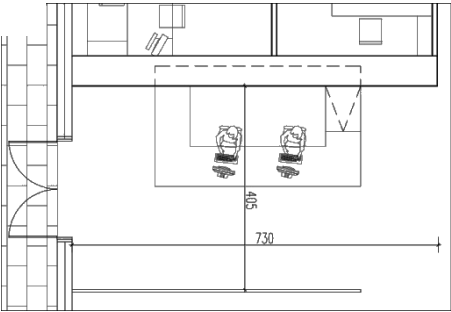
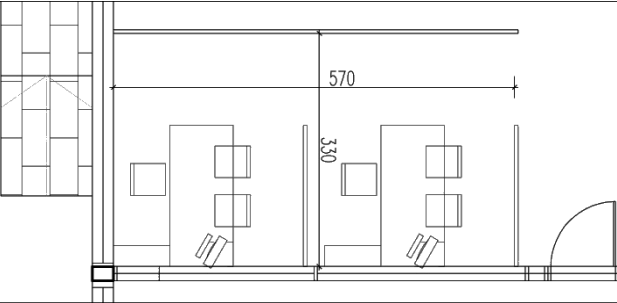
שימושים:

- 1 מדרגות ומעלית מקומת הקרקע
- 2 שירותים
- 3 ארכיון
- 4 משרד אופציונלי
- 5 חדר ישיבות
- 6 הנהלת חשבונות



DELEK MOTORS

טבלת פרוגרמה סביבת הלקוח

מידות	הנחיה	שטח	יחס עמדות עבודה / שימוש		שימוש
	<p>א. כסא מנהל כדגם Analyst Task Chair של גלובל טקניון, בסיס אלומיניום, גמר כיסא בגוון שחור, גב רשת שחור. ב. דלפק קבלה בגוון לבן</p>	שטח מינ' 30 מ"ר	2 עד 15 עמדות פקידות קבלה	15 מעל 15 עמדות פקידות קבלה	קבלה
 <p>•המידות הנתונות הן בסנטימטרים והינן מידות המינימום הנדרשות •כבילת חשמל ותקשורת, עבור עמדות המחשב, מחויבת להיות סמויה</p>	<p>א. שולחן דגם FEEL של גלובל טקניון במידות 160/80/75 ס"מ, משטח בגימור פורמייקה יצוקה קנט ישר, בגובה 28 מ"מ בצבע לבן. כולל 2 מעברי כבלים עגולים גוון משטח CHINA WHITE. רגלי מתכת בגימור מתכת צבועה בתנור בצבע לבן, כולל סינר צניעות בצבע בגימור פורמייקה יצוקה בצבע לבן. שלוחה של גלובל טקניון, ארונית 3 מגירות בגימור מתכת צבועה בתנור, מנגנון נעילה מרכזית ומנגנון התהפכות, גוון לבן. ראה שלוחה ע"מ 20.</p> <p>ב. כיסא מנהל כדגם Analyst Task Chair של גלובל טקניון, בסיס אלומיניום, גמר כיסא בגוון שחור, גב רשת שחור. ג. 2 כסאות אורח כדגם Sweet Guest Chair של גלובל טקניון, גמר כיסא בגוון שחור, גב רשת שחור, ריפוד בגוון אפור ד. ארון אחורי במידות H90/40/90 בגימור פורמייקה יצוקה. כולל זוג דלתות בפתיחת כנף, צירים בולמי טריקה ונעילה תומכת מסטר, הכל צבע לבן</p>	8 מ"ר ליועץ שירות	1:8 עבור יועצי שירות פרטי + עמדת יועץ שירות עסקי		יועצי שירות

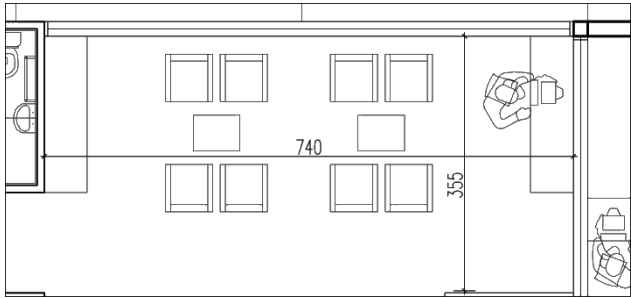
מפרט הדרכה להקמת מרכזי שירות





DELEK MOTORS

טבלת פרוגראמה סביבת הלקוח

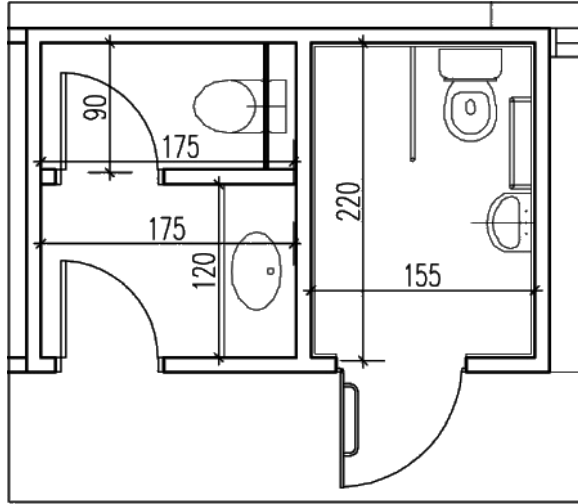
מידות	הנחיה	שטח	יחס עמדות עבודה / שימוש		שימוש
	<p>כורסא דגם Cubino Armchair של גלובל טקניון גמר דמוי עור בגוון שחור, בסיס מתכת בגמר שחור. גודל כורסא: 89'x'48 ע'78ג'</p> <p>שולחן קפה 120/60/45 ס"מ של גלובל טקניון, בגימור פורמייקה יצוקה קנט ישר גוון לבן (CHINA WHITE), רגל מתכת צבועה בתנור צבע לבן.</p>	שטח מיני 25 מ"ר	1:2/3. מיני 8 מקומות ישיבה		LOUNGE
	<p>כסא בר דגם FILO של גלובל טקניון בגובה 75h חוט פלדה מכופף קוטר 11מ"מ. ציפוי ניקל/כרום/לפי ת"י מס' 258 דרגה 2. צביעה אלקטרוסטטית באבקת אפוקסי/פוליאסטר+ קלייה בתנור. פקקים לריצפה- בנק' המגע של השילדה לרצפה.</p> <p>עמדת אינטרנט, קפה בר עשוי מקוריאן בצבע לבן דגם Glacier White עם סינר צניעות בצבע לבן מחופה פורמייקה בצבע לבן 0001 של אברבוך תואם לצבע הקוריאן.</p> <p>שולחן קפה מלבני במידות 120/60 גובה 45 ס"מ בגימור פורמייקה יצוקה קנט ישר גוון CHINA WHITE רגל מתכת צבועה בתנור בגוון לבן. של גלובל טקניון</p>	כלול בשטח ה- LOUNGE	עמדה אחת	עד 15 עמדות	עמדות אינטרנט
שתי עמדות	מעל 15 עמדות				

- המידות הנתונות הן בסנטימטרים והינן מידות המינימום הנדרשות
- כבילת חשמל ותקשורת, עבור עמדות המחשב, מחויבת להיות סמויה



מידות

DELEK MOTORS



הנחיה

כיור אובלי משולב במשטח מקוריאן במידות 120/60 בגוון Designer white.
 ברז אלקטרוני תוצרת י. שטרן דגם TOUCH FREE E או שו"ע.
 שירותי נכים כיור מלבני תלוי תוצרת DURAVIT דגם CODE MED-D או שו"ע.
 ברז לשירותי נכים תוצרת GUGLIELMI מק"ט FBSP29500 גמר כרום. יבוא: אלוני.
 אסלה תלויה תוצרת DURAVIT כדגם STARCK 3 או שו"ע. אסלה לשירותי נכים תוצרת DURAVIT כדגם D CODE או שו"ע.
 סבוכיה כדגם B-8226 של בובריק או שו"ע, לשירותי נכים סבוכיה חיצונית כדגם 2111 של בובריק או שו"ע
 פח כדגם B279 של בובריק או שו"ע. יבואן: בובריק
 מתקן מגבות נייר כדגם 4262 או שו"ע. יבואן: בובריק
 ידיות אחיזה לשירותי נכים תוצרת Pressalit Care, דגמים R1100, R1354, R1364. יבואן: בובריק

שטח

שטח מינ' 7 מ"ר

יחס עמדות עבודה / שימוש

1 תא שירותים + תא שירותי נכים

עד 15 עמדות

2 תאי שירותים + תא שירותי נכים

מעל 15 עמדות

שימוש

שירותי אורחים

* המידות הנתונות הן בסנטימטרים והינן מידות המינימום הנדרשות



DELEK MOTORS

תמונות פרטי ריהוט עמדת מנהל

דגמי רהוט תוצרת גלובל ריהוט

אורנית 3 מגירות בגימור מתכת צבועה בתנור, מנגנון נעילה מרכזית ומנגנון התהפכות גוון לבן



כסא אורח למשרד מנהל דגם Celltick Management Guest Chair



שולחן מידות 200/90 ס"מ, משטח בגימור פורמייקה יצוקה, רגלי מתכת מדגם FEEL | בגימור מתכת צבועה בתנור, כולל סינר צניעות בגימור פורמייקה יצוקה גוון לבן



כסא מנהל דגם Barcelona High



תמונות פרטי ריהוט עמדת יועץ שירות

דגמי רהוט תוצרת גלובל ריהוט

שולחן מידות 160/80 ס"מ, משטח בגימור פורמייקה יצוקה, רגלי מתכת מדגם FEEL | בגימור מתכת צבועה בתנור, כולל סינר צניעות בגימור פורמייקה יצוקה גוון לבן



כסא יועץ שירות דגם Analyst Task Chair



כסא אורח דגם Sweet Guest Chair

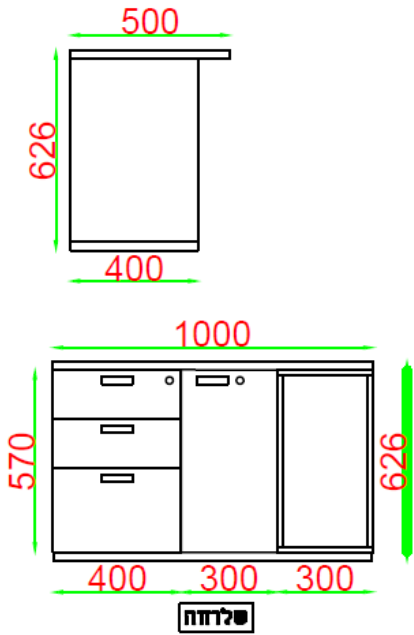


אורנית 3 מגירות בגימור מתכת צבועה בתנור, מנגנון נעילה מרכזית ומנגנון התהפכות צבע לבן



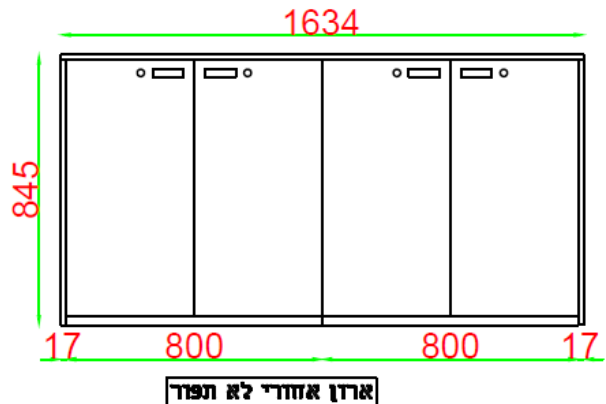
מפרט הדרכה להקמת מרכזי שירות





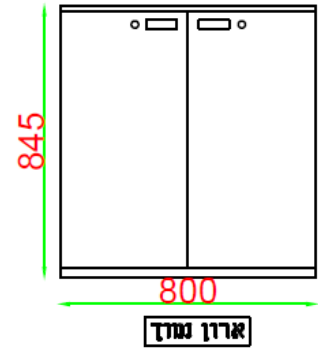
שלוחה

שלוחה-
 שלוחה לעמדה יועץ במידות 63H/100/40 ס"מ בחלוקה לסט מגירות, דלת ויחידה פתוחה למיקום כונן מחשב. משטח עליון בעומק 50 ס"מ המאפשר מעבר של כבלים במרווח שנוצר בין גב השלוחה לקיר. צירים בולמי טריקה ונעילה תומכת מסטר, הכל צבע לבן.



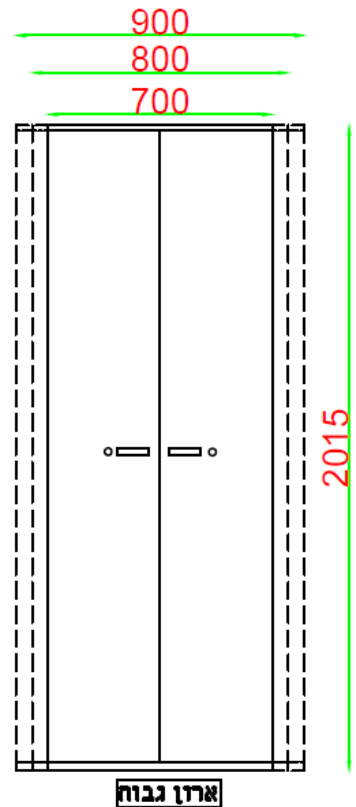
ארון אחורי לא תפור

ארון אחורי במידות -
 90H/160/40
 בגימור פורמייקה יצוקה, כולל 4 דלתות בפתיחת כנף, צירים בולמי טריקה ונעילה תומכת מסטר ומעטפת בעובי 17 מ"מ הכל בצבע לבן.



ארון נפרד

ארון אחורי נמוך-
 במידות H90/80/40
 בגימור פורמייקה יצוקה כולל זוג דלתות בפתיחת כנף צירים בולמי טריקה ונעילה תומכת מסטר, הכל בצבע לבן. מותאם לשימוש במצב של תפירה לקיר לקיר



ארון גבוה

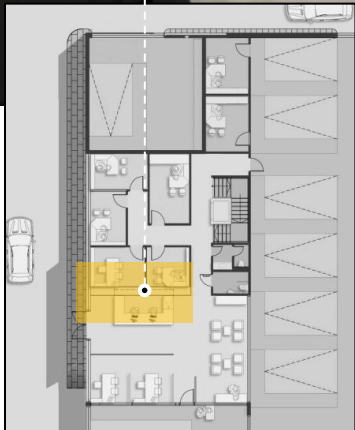
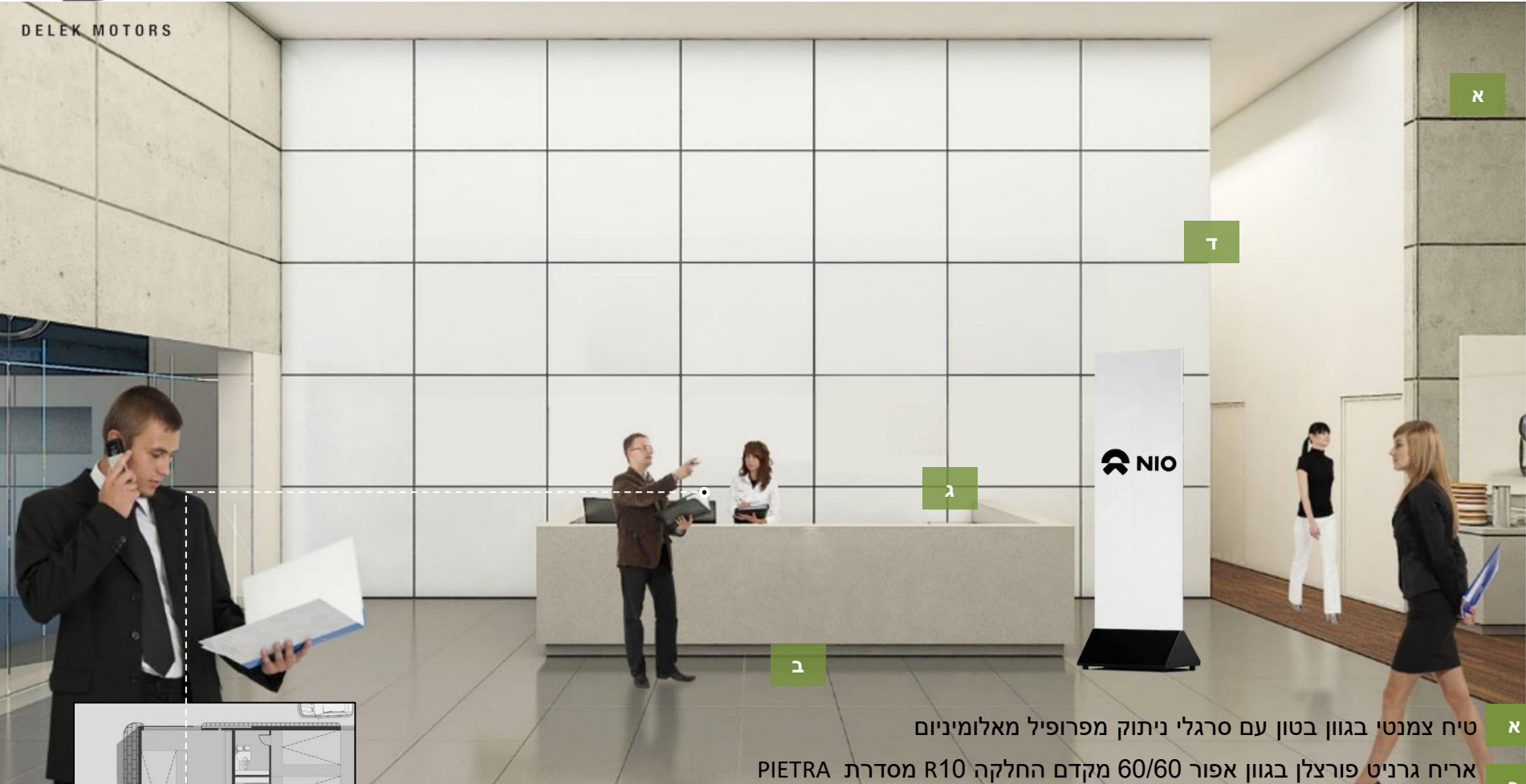
ארון גבוה
 במידות H90/70/40/ 90,70 80
 בגימור פורמייקה יצוקה כולל זוג דלתות בפתיחת כנף, צירים בולמי טריקה ונעילה תומכת מסטר, הכל בצבע לבן.

ספק - גלובל טקניון
מיקום ארונות - חדר מנהל/ יועצי שירות.
 יחידות ארונות איחסון בהתאמה לשטח.



DELEK MOTORS

אזור דלפק קבלה – פירוט חומרי גמר



א טיח צמנטי בגוון בטון עם סרגלי ניתוק מפרופיל מאלומיניום

ב אריח גרניט פורצלן בגוון אפור 60/60 מקדם החלקה R10 מסדרת PIETRA
D'ORIGINE תוצרת EIFFEL GRES

ג דלפק קבלה עשוי קוריאן בגוון לבן GLACIER WHITW

ד סטנד רצפתי בגובה 180 ס"מ למותג NIO

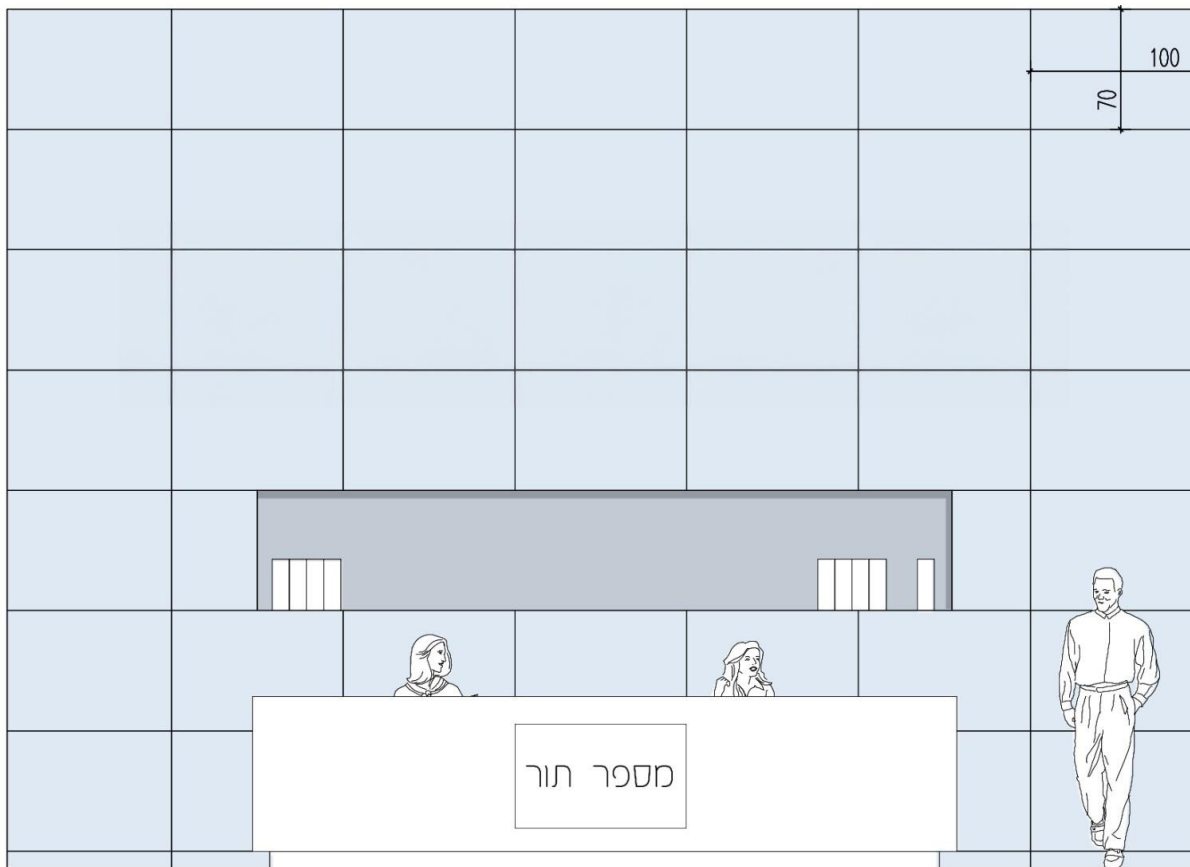
מפרט הדרכה להקמת מרכזי שירות





DELEK MOTORS

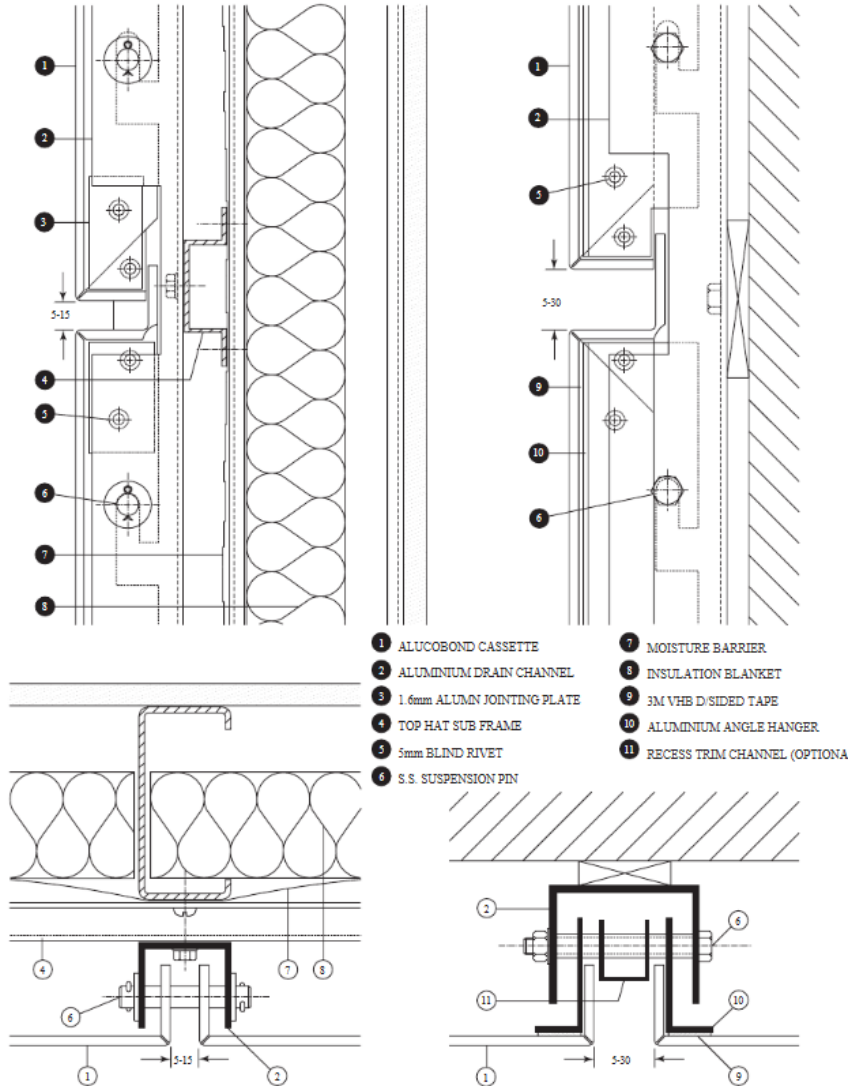
קיר קבלה



קיר מחופה קסטות אלומיניום צבוע בגוון לבן (RAL 9016)
הקסטות יהיו ביחס של 2:3, לדוגמא 70/100. החלוקה תהיה בהתאמה לקיר הקבלה.

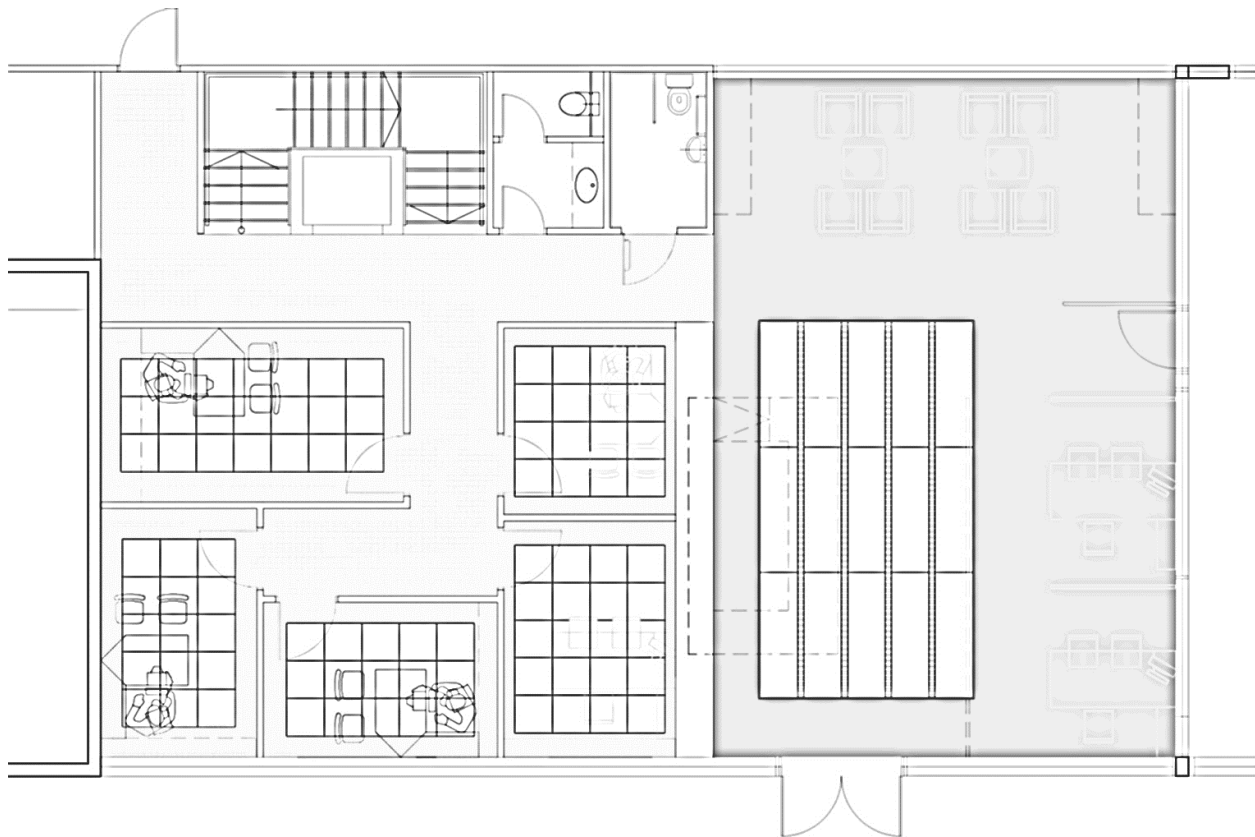


TYPICAL ALUCOBOND® WALL CLADDING DETAILS - SUSPENDED CASSETTE SYSTEM





תקרה – אזור קבלת קהל ומשרדים



מקרא

אזור קבלת קהל

תקרת גבס צבועה כגוון RAL9010
מפילס מינימום - H=400



אריח פח כדוגמאת דגם האק-און
נסתר תוצרת אינטיגרה.
יכוא: יהודה יכוא-יצוא.
או ש"ע לאישור אדריכל
גודל אריח 60/220 כולל חרוור
בנקטר 0.7 מ"מ אחוז חרוור 2.4%
גמר צבע כתנור כגוון RAL9010
מפילס מינימום - H=350

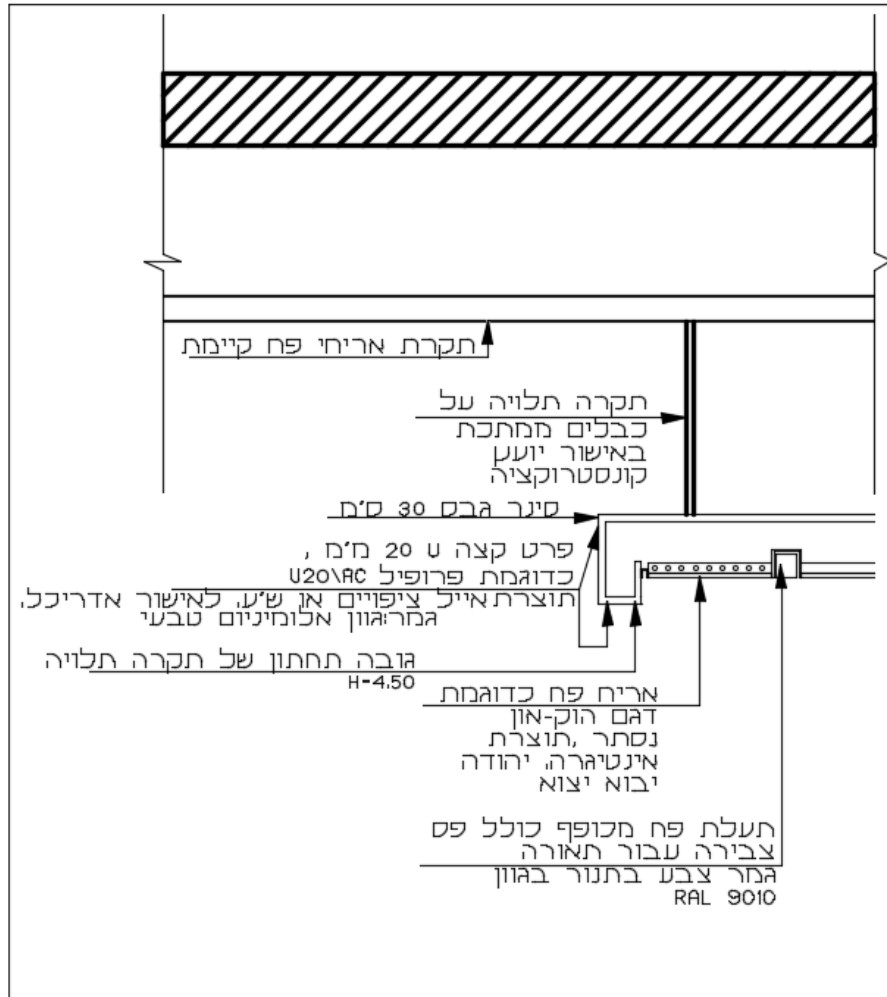
תעלת פח עבור תאורה

אזור משרדים

תקרת גבס צבועה כגוון RAL9010
מפילס מינימום - H=275



תקרת פח פריקה
אריח 60/60 סמטצי שקוע, תוצרת אינטיגרה
יכוא: יהודה יכוא-יצוא.
או ש"ע לאישור אדריכל
כולל חרוור מיקרו 0.7 מ"מ, אחוז חרוור 2.4%
גמר: צביעה כתנור כגוון RAL9010
התקנה ע"ג פרופיל T15

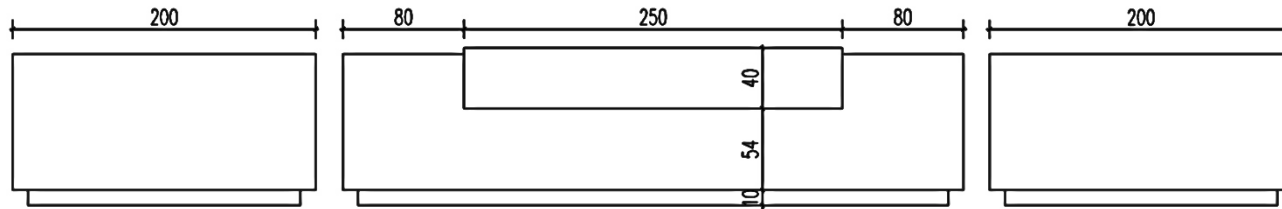
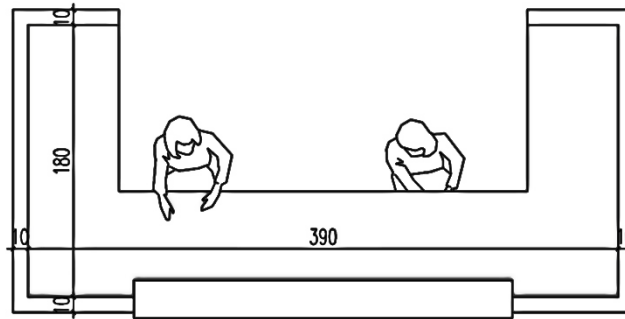




DELEK MOTORS

דלפק קוריאן

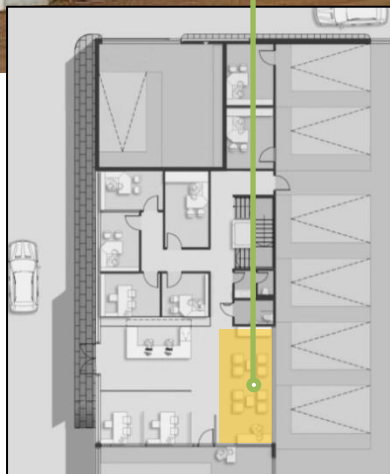
דלפק עשוי קוריאן בצבע לבן 12 מ"מ,
מותקן על גבי סנדביץ' עץ אלון בעובי
מינימלי של 20 מ"מ.
כולל צוקל נירוסטה.
תכנון מדויק לביצוע החלוקה הפנימית
יבוצע בשלב התכנון ע"י האדריכל.





DELEK MOTORS

Lounge – פירוט חומרי גמר



א טיח צמנטי בגוון בטון עם סרגלי ניתוק מפרופיל מאלומיניום

ב אריח ECRU NATURALE במידות 60/60 מקדם החלקה R10 מסדרת PIETRA D'ORIGINE תוצרת EIFFEL GRES

ג גרניט פורצלן דמוי פרקט

ד כורסאות לאונג' דגם GOLF 436 בגוון שחור

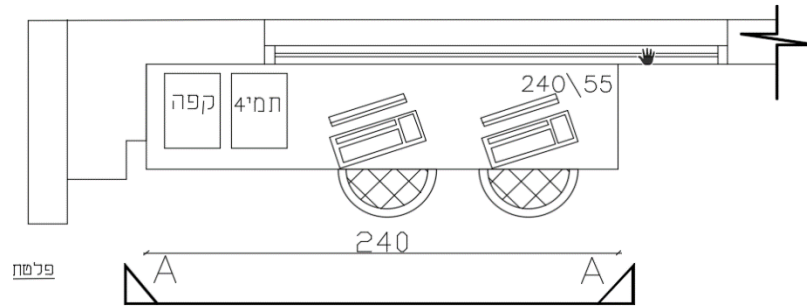
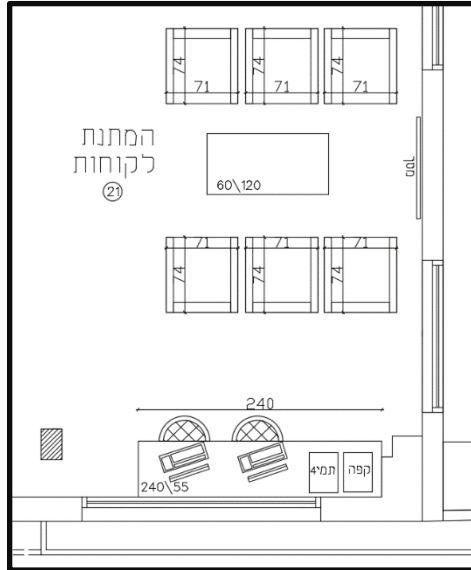
ה תמונה / מסך פלאזמה

מפרט הדרכה להקמת מרכזי שירות

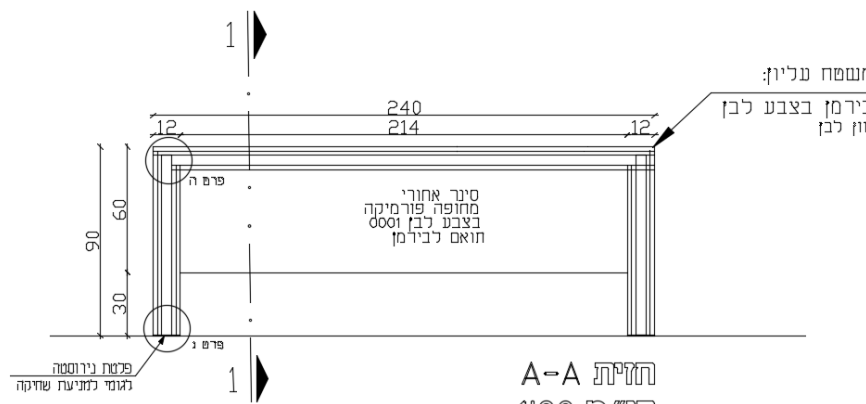




DELEK MOTORS

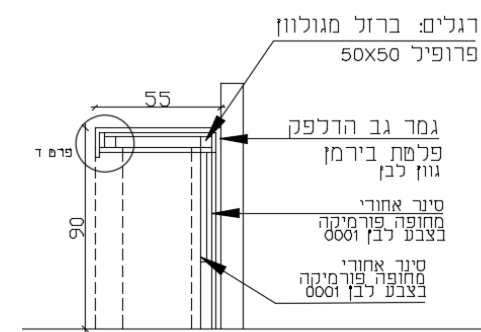


מבט פלטי קני"מ 1:20

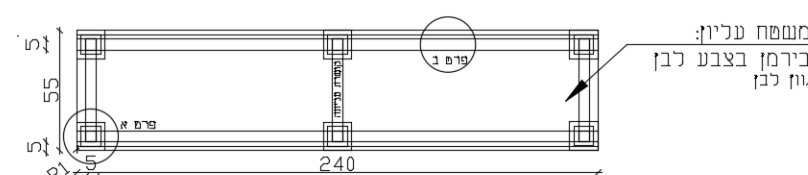


חזית A-A קני"מ 1:20

בר שתייה/אינטרנט-



חתך 1-1 קני"מ 1:20



מבט ענלי קני"מ 1:20





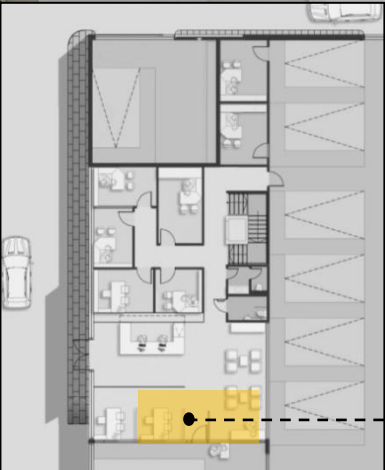
DELEK MOTORS



א

ב

יב



טיח צמנטי בגוון בטון עם סרגלי ניתוק מפרופיל מאלומיניום

א

אריח גרניט פורצלן בגוון אפור 60/60 מקדם החלקה R10 מסדרת PIETRA
D'ORIGINE תוצרת EIFFEL GRES

ב

מחיצת זכוכית בגובה 130 ס"מ, בעובי 10 מ"מ מחוסמת מודפסת עם נקודות 50% בגוון RAL 9010
כולל הגבהה של 2 ס"מ מפני ריצוף עמודי נרוסטה למחיצות בנק מק"ט 16-0140-1430 עיגון
לרצפה באמצעות עמודון נירוסטה (ללא פלטקה) + מנטים פלח כפול עם+2 מחברים(עמוד 155
בקטלוג) יבוא עמית מערכות או ש"ע לאישור אדריכל

יב

מפרט הדרכה להקמת מרכזי שירות



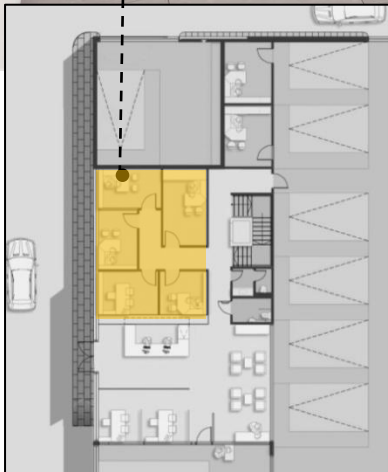


DELEK MOTORS



יג

יד



יג קיר גבס צבוע לבן (RAL9010)

יד מחיצת זכוכית רצפה-תקרה דגם: ALL GLASS תוצאת MAARS הולנד יבוא אינוויט. ללא הפרדת פרופילי מתכת מודולים בזיגוג בודד. זכוכית טריפלֶקס.

פרופילי אלומיניום צבעי פרופיל ע"פ קטלוג RAL מסטנדרט היצרן.

חיבור בין מודלים ע"י מדברת 3M שקופה במחיצות בשילוב דלתות זכוכית שקופה, כחלק אינטגרלי ממערכת המחיצות המודולריות. מידות דלת 950/2900 מ"מ, כולל משקופי אלומיניום פרזול איכותי של היצרן ההולנדי ואטמים אקוסטיים בכל היקף המשקוף.

מפרט הדרכה להקמת מרכזי שירות





ז'

טו

טו



טו גמר צבע אקרילי בגוון לבן

ז' אריח גרניט פורצלן בגוון אפור 60/60 מקדם החלקה R10 מסדרת PIETRA D'ORIGINE תוצרת EIFFEL GRES

ז' תא שירותים אריח 30/60 לחיפוי קירות השירותים בגוון לבן מבריק עד גובה התקרה

מפרט הדרכה להקמת מרכזי שירות

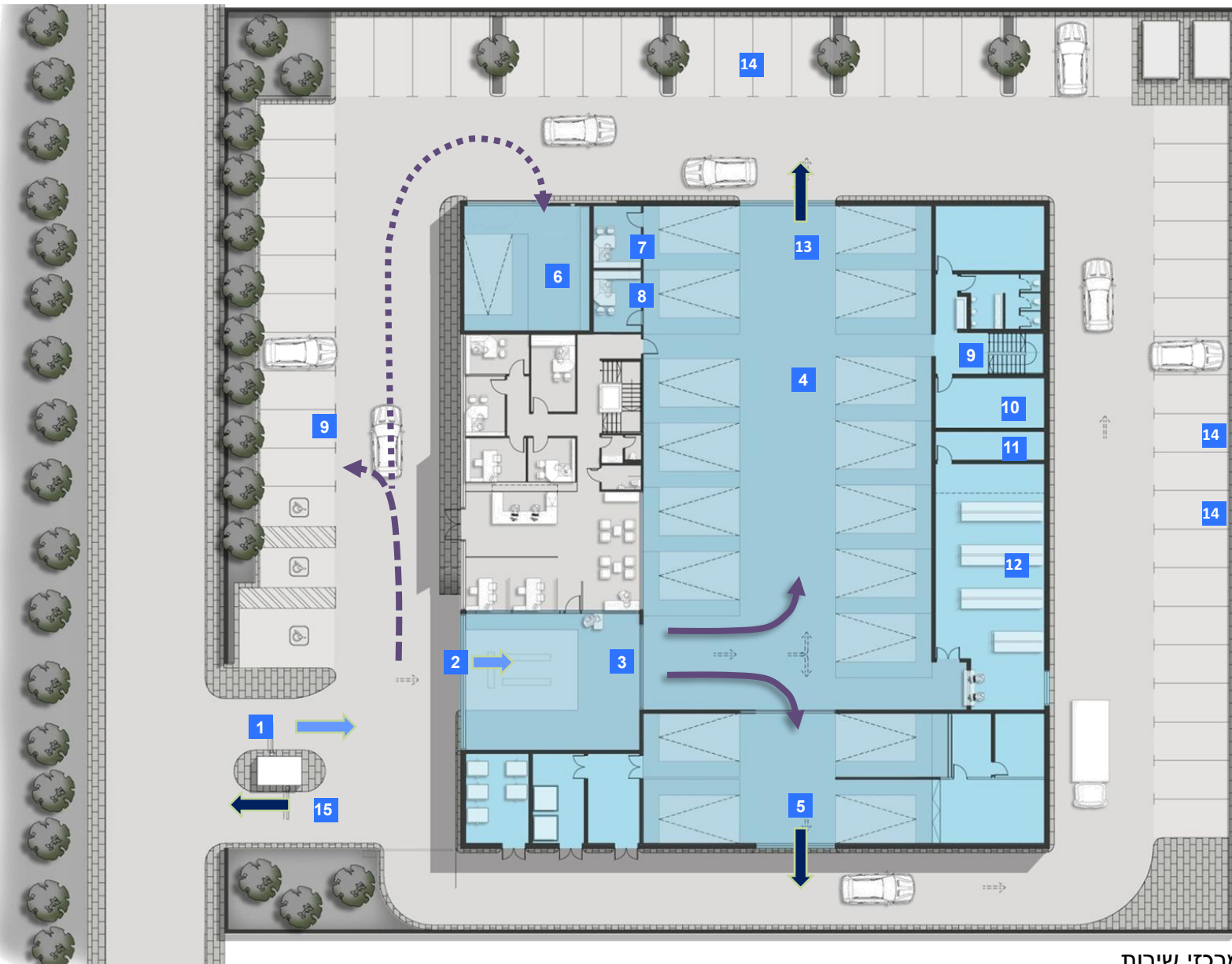


רשימת הנחיות לחומרי גמר

אות	סוג הגמר	הנחייה
א	טיח צמנטי בגוון בטון	שליכט צמנט B12 בגוון בטון של חברת כרמית. יש לבצע סרגלי ניתוק מפרופיל מאלומיניום.
ב	אריח גרניט פורצלן עבור אזור קבלת קהל, בגוון אפור	יש להשתמש באריח ECRU NATURALE במידות 60/60 מקדם החלקה R10 מסדרת PIETRA D'ORIGINE תוצרת EIFFEL GRES
ג	דלפק קבלה עשוי קוריאן	
ד	קיר מחופה אלומיניום	החיפוי ייעשה עם חיבורים סמויים, ללא ברגים גלויים. הפח יהיה צבוע בתנור בגוון RAL 9016. יש לבצע תלייה של סמלי מאזדה ופורד ע"ג החיפוי. התלייה תהיה סמויה.
ז	אריח גרניט פורצלן דמוי פרקט, עבור אזור ההמתנה.	יש להשתמש באריח FRENCH WOODS LARCH במידות 120/20 מק"ט 891056 מקדם החלקה R10 תוצרת IRIS CERAMICA
ח	כורסא ושולחן עבור פינת המתנה	
יב	מחיצת זכוכית ליועצי השירות	מחיצת זכוכית בגובה 130 ס"מ, בעובי 10 מ"מ מחוסמת מודפסת עם נקודות 50% בגוון RAL 9010, כולל הגבהה של 2 ס"מ מפני ריצוף עמודי נרוסטה למחיצות בנק מק"ט 16-0140-1430 עיגון לרצפה באמצעות עמודון נירוסטה (ללא פלטקה) + מנטים פלח כפול עם 2+ מחברים (עמוד 155 בקטלוג) יבוא עמית מערכות או ש"ע לאישור אדריכל
יג	קיר גבס צבוע לבן בגוון RAL9010	
יד	מחיצת זכוכית למשרדים	מחיצת זכוכית רצפה-תקרה דגם: ALL GLASS תוצאת MAARS הולנד יבוא אינוויט. ללא הפרדת פרופילי מתכת מודולים בזיגוג בודד. זכוכית טריפלֶקס. פרופילי אלומיניום צבעי פרופיל ע"פ קטלוג RAL מסטנדרט היצרן. חיבור בין מודלים ע"י מדברת 3M שקופה במחיצות בשילוב שלתות זכוכית שקופה, כחלק אינטגרלי ממערכת המחיצות המודולריות. מידות דלת 950/2900 מ"מ, כולל משקופי אלומיניום פירזול איכותי של היצרן ההולנדי ואטמים אקוסטיים בכל היקף המשקוף.
טו ז'	גמר צבע אקרילי רחיץ חיפוי קירות השירותים	צבע לבן תוצרת נירלט בגוון RAL ע"פ הנחיות תא שירותים אריח 30/60 לחיפוי קירות השירותים בגוון לבן מבריק עד גובה התקרה
טז	אריח גרניט פורצלן לשירותים	אריח גרניט פורצלן בגוון אפור 60/60 מקדם החלקה R10 מסדרת PIETRA D'ORIGINE תוצרת EIFFEL GRES

- 1 כניסה למוסך
- 2 כניסת רכבים
- 3 עמדת בדיקה
- 4 מעבר רכבים למוסך
- 5 אזור עבודה מוסך
- 6 פחחות וצבע
- 7 יציאת רכבים
- 8 תיקון צמיגים
- 9 מנהל עבודה
- 10 מנהל טכני
- 11 אזור רווחת עובדים
- 12 שיפוץ מכלולים
- 13 מחסן חלקי אחריות
- 14 מחסן חלפים
- 15 יציאה מהמוסך
- 16 חניית לקוחות
- 17 יציאת רכבים (מוסך)

- כניסת רכבים
- ← יציאת רכבים
- ← תנועת רכבים בתוך חלל העבודה



מפרט הדרכה להקמת מרכזי שירות



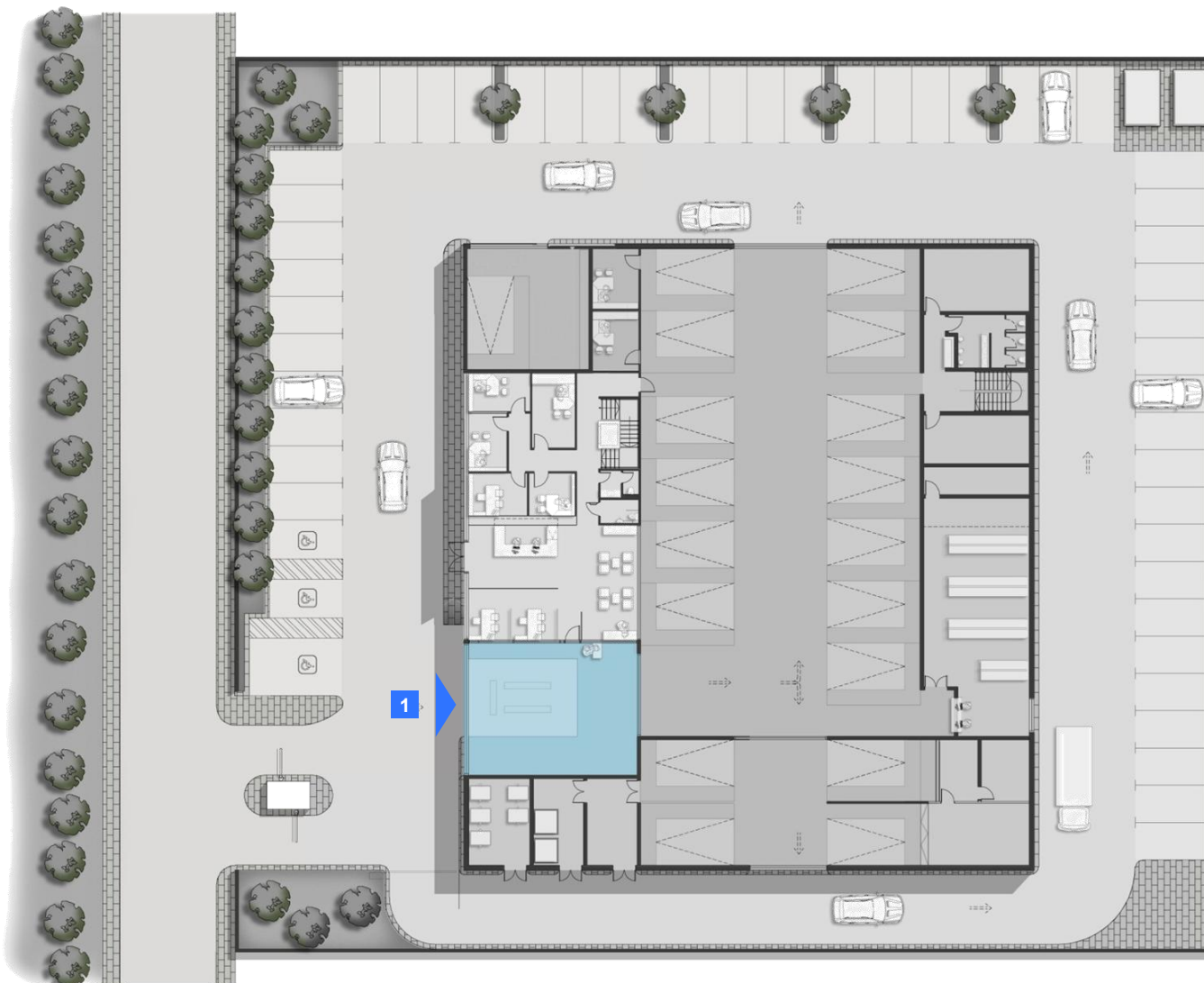


שימוש	יחס עמדות עבודה / שימוש	שטח
עמדת עבודה	-	מידת עמדה 6X4 רוחב מיסעה – 6 מ'
אזור בדיקה	1:12	מידת עמדת בדיקה 5X7 + דלפק שירות במידות 70/120 ס"מ
פחחות וצבע	1 תנור צבע : עמדת הכנה לצבע + 3 עמדות פחחות	שטח עמדת פחחות – 28 מ"ר שטח תנור + עמדת הכנה – 53 מ"ר
תיקון צמיגים	עמדה אחת	30 מ"ר
מחסן חלפים	6 מ"ר : 1 עמדת עבודה	108 מ"ר לפחות
מחסן חלקי אחריות	0.75 מ"ר : 1 עמדת עבודה	12 מ"ר
מחסן כלים ייעודיים	נכלל בחישוב שטח מחסן החלפים	משולב במחסן החלפים
שיפוץ מכלולים		15 מ"ר מינ'
חדר חומרי ניקוי		ללא מכונת שטיפה – 4 מ"ר כולל מכונת שטיפה – 14 מ"ר
חדר אופצ' / עתידי		20 מ"ר



DELEK MOTORS

1 כניסת רכבים

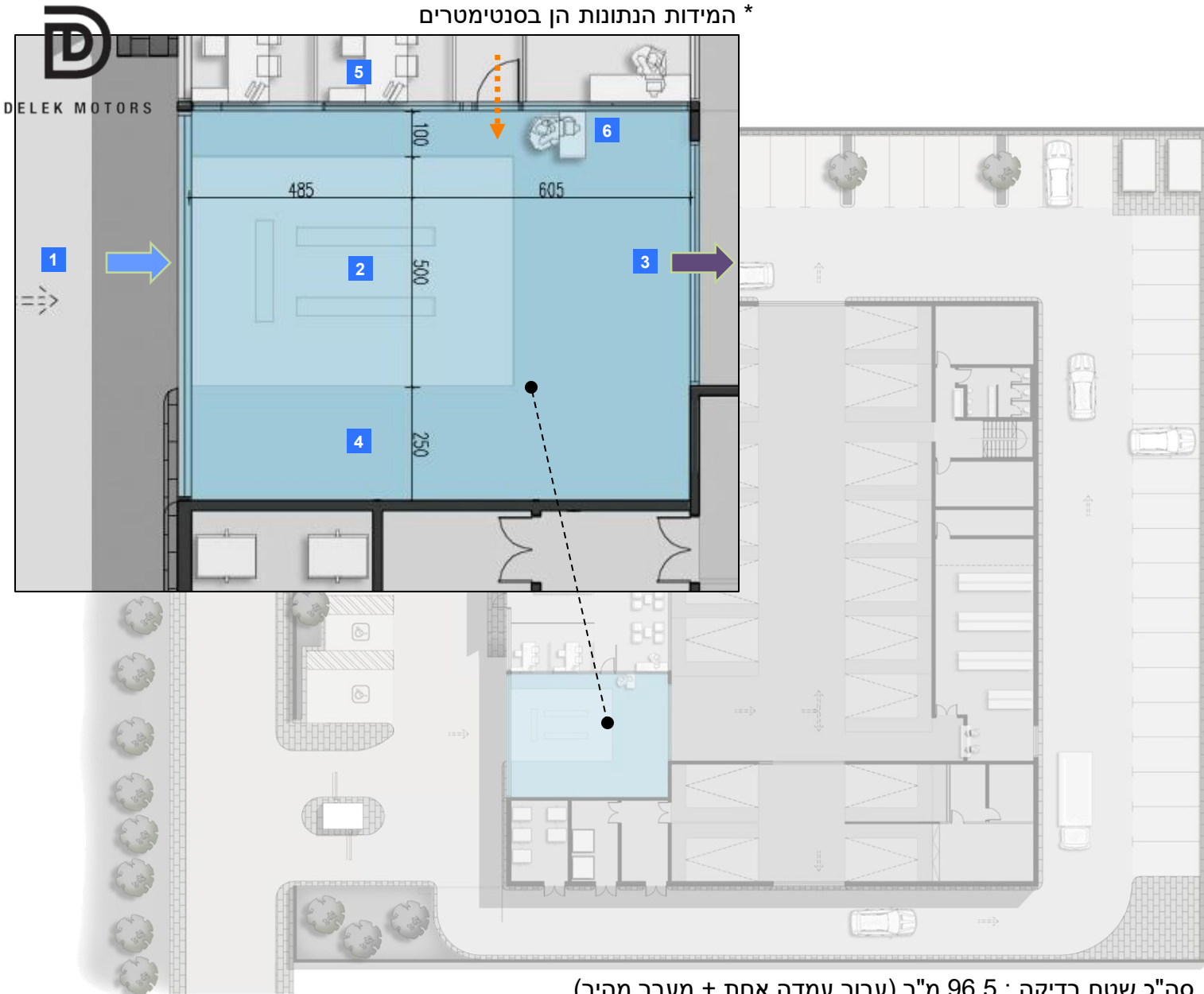


סה"כ שטח בדיקה : 96.5 מ"ר (עבור עמדה אחת + מעבר מהיר)



עמדת בדיקה

* המידות הנתונות הן בסנטימטרים



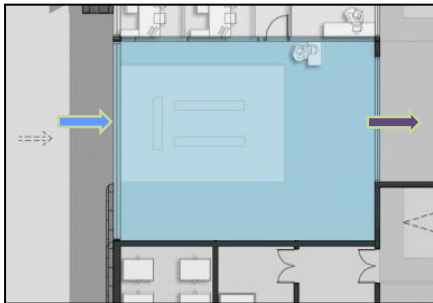
- 1 כניסת רכב
- 2 עמדת בדיקה
- 3 מעבר למוסך
- 4 נתיב מעבר מהיר
- 5 יועצי שירות
- 6 דלפק עמידה + מחשב- שולחן זהה לעמדת האינטרנט.
- כניסת רכבים
- יציאת רכבים
- מעבר יועצי שירות

סה"כ שטח בדיקה : 96.5 מ"ר (עבור עמדה אחת + מעבר מהיר)



יח

יט



יח אריח ארגלית בצבע אפור בהיר לייט 200, גודל 10/20, הקיר מחופה עד גובה 2 מ', לאחר החיפוי ייצבע הקיר בצבע לבן.

יט באזורי המחסן, המעברים ובין עמדות העבודה של המוסך אריח ארגלית בצבע אפור בהיר לייט 200, גודל 10/20, באזורי העבודה אריח ארגלית בצבע טיטניום בגודל 10/20, מקדם החלקה R 11 ריצוף בהרטטה.

מפרט הדרכה להקמת מרכזי שירות





DELEK MOTORS

איזור עבודה מוסך



- כניסת רכבים
- יציאת רכבים
- מעבר רכבים לפחחות וצבע
- מעבר למשרדים

סה"כ שטח עבודה: 586 מ"ר (עבור 12 עמדות עבודה)



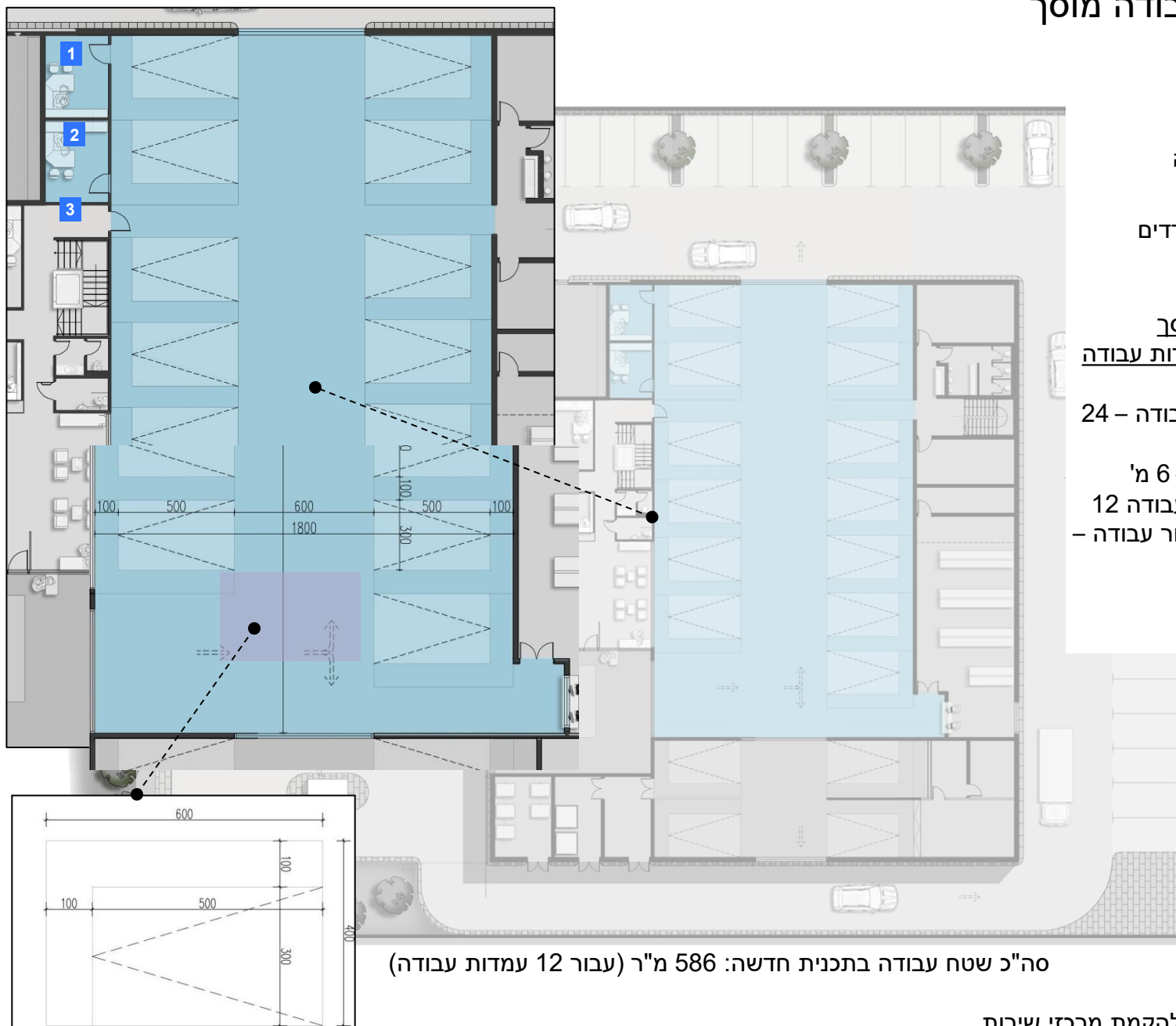
DELEK MOTORS

איזור עבודה מוסך

- 1 מנהל עבודה
- 2 מנהל טכני
- 3 מעבר למשרדים

אזור עבודה מוסך סה"כ - 12 עמדות עבודה

- שטח עמדת עבודה - 24 מ"ר (4X6)
- רוחב מיסעה - 6 מ'
- סה"כ עמדות עבודה 12
- סה"כ שטח אזור עבודה - 580 מ"ר



סה"כ שטח עבודה בתכנית חדשה: 586 מ"ר (עבור 12 עמדות עבודה)

מפרט הדרכה להקמת מרכזי שירות





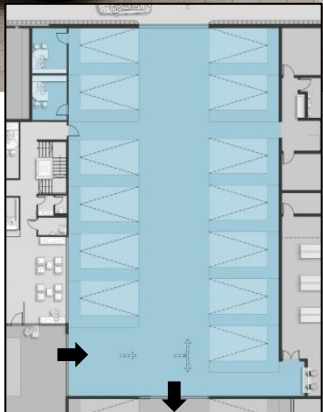
DELEK MOTORS

איזור עבודה מוסך



יח

יט



יח אריח כדגם ארגלית תואם לריצוף בצבע אפור בהיר לייט 200, גודל 10/20 עד גובה 2 מ', מעל האריחים קיר צבוע בצבע לבן.

יט אריח כדגם ארגלית בצבע אפור בהיר לייט 200, גודל 10/20, מקדם החלקה R11. ריצוף בהרטטה.

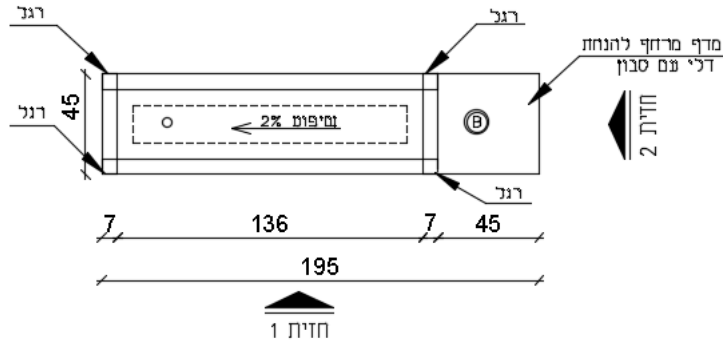
מפרט הדרכה להקמת מרכזי שירות





DELEK MOTORS

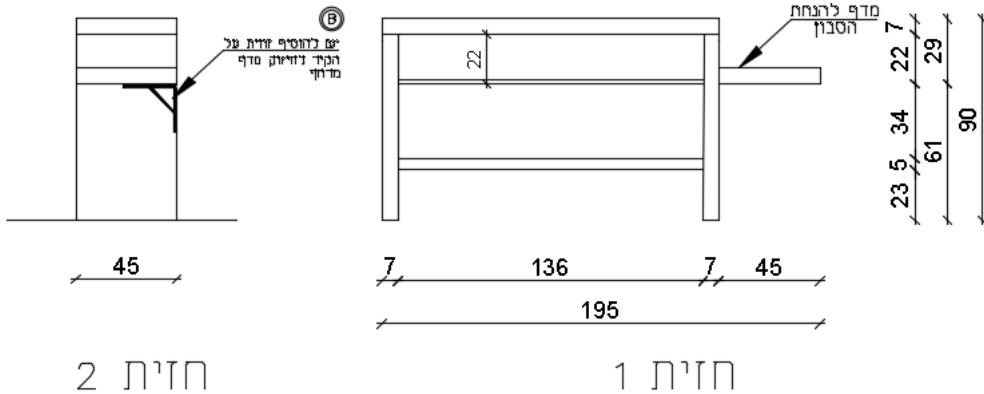
שוקת לשטיפת ידיים ממוקמת באזור המוסך



מבט על





מתלה לגליל נייר תלוי על קיר
חברת קנשרי שיווק ישראל



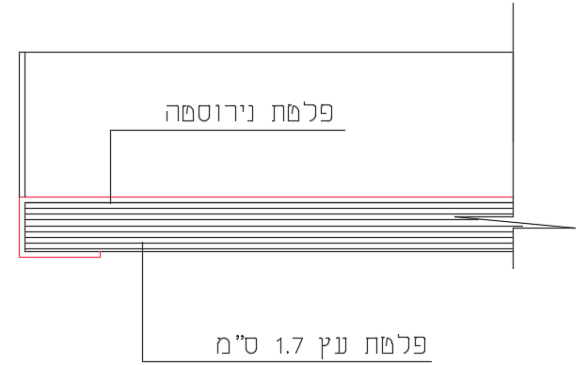
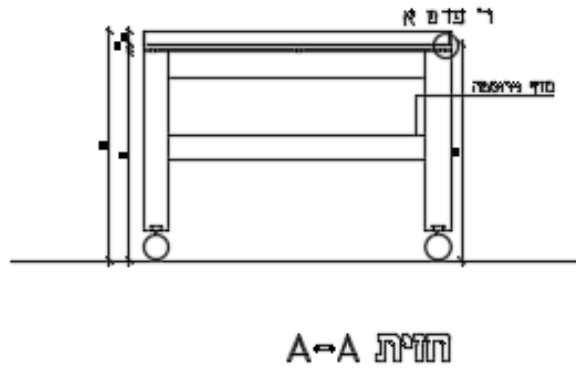
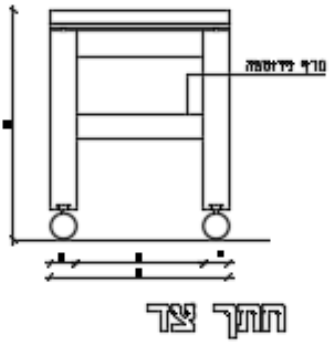
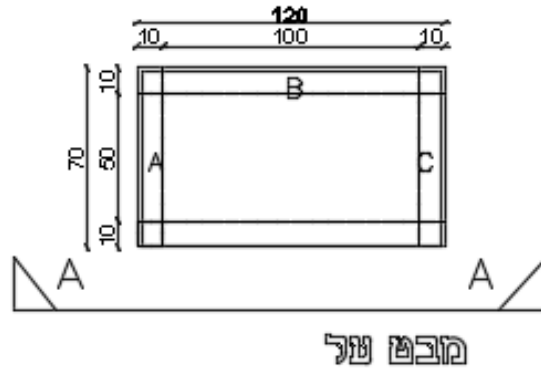
חזית 2

חזית 1

	ברז עוֹפֵר ידית מרפק, התקנה מהקיר דגם-1081 ספק- מרכז השרון ברזים ואביזרי אמבטיה מולפון- 03-5403332	אופציה 1
	ברז ידית מרפק דגם-301441 ספק - חמת	אופציה 2



עגלת כלים מנירוסטה-
ממוקמת בין כל עמדת עבודה במוסך.





DELEK MOTORS

פחחות וצבע

אזור פחחות וצבע

סה"כ - 1 תנור צבע

+ עמדת הכנה לצבע

3 עמדות פחחות

4 שטח עמדת פחחות-

28 מ"ר

שטח תנור צבע + עמדת

הכנה- 53 מ"ר

רוחב מיסעה - 6 מ'

סה"כ שטח עבור עמדות

עבודה:

$1 \times 53 + 3 \times 28 = 137$ מ"ר

סה"כ שטח אזור פחחות

וצבע:

215 מ"ר

כניסת רכבים

יציאת רכבים

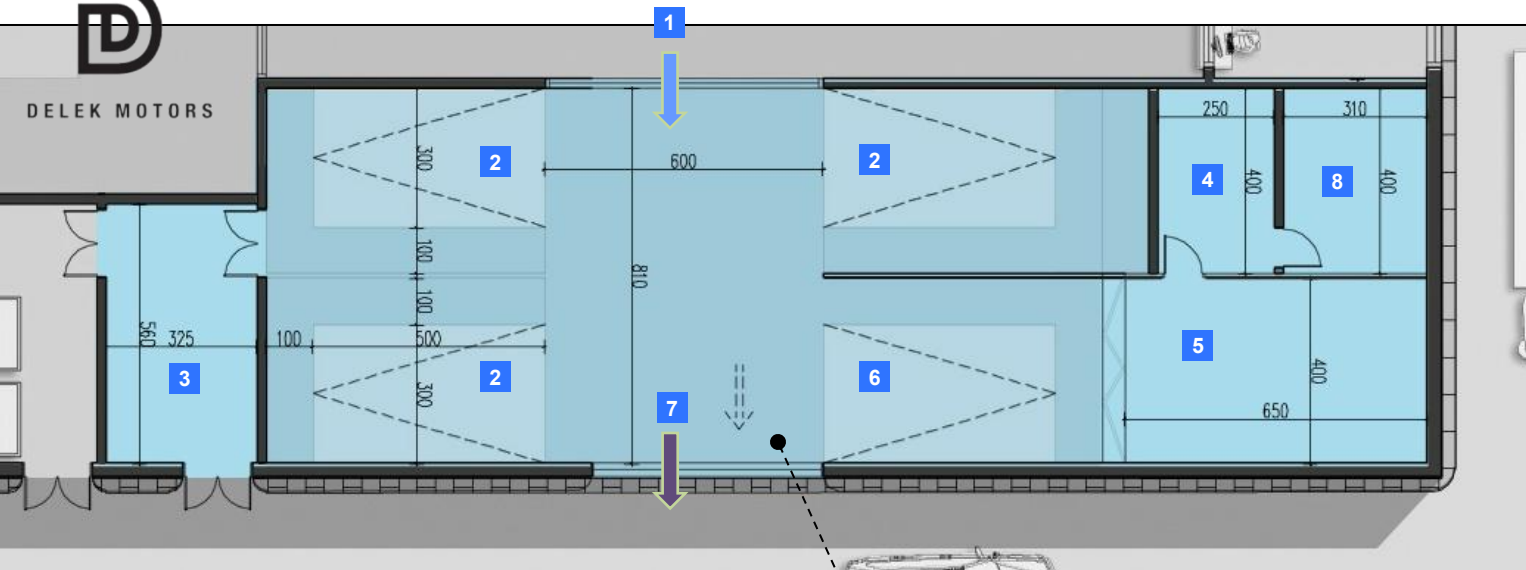
מעבר למחסן חלקי פחחות



סה"כ שטח צבע ופחחות: 215 מ"ר (עבור תנור צבע + 3 עמדות פחחות)



DELEK MOTORS



פחחות וצבע

- 1 כניסת רכבים לאזור פחחות וצבע
- 2 עמדת פחחות
- 3 מחסן חלקים פחחות
- 4 חדר ערבוב צבע
- 5 תנור צבע
- 6 עמדת הכנה לצבע
- 7 יציאת רכבים
- 8 חדר מכונות

- כניסת רכבים
- יציאת רכבים



סה"כ שטח צבע ופחחות בתכנית חדשה: 215 מ"ר (עבור תנור צבע + 3 עמדות פחחות)



אזור מחסן חלפים
 • שטח המחסן: מינימום 96 מ"ר, ועוד מחסן חלקי אחריות מופרד בגודל 12 מ"ר.

• יחס עמדות עבודה / שטח מחסן – 6 מ"ר : עמדת עבודה

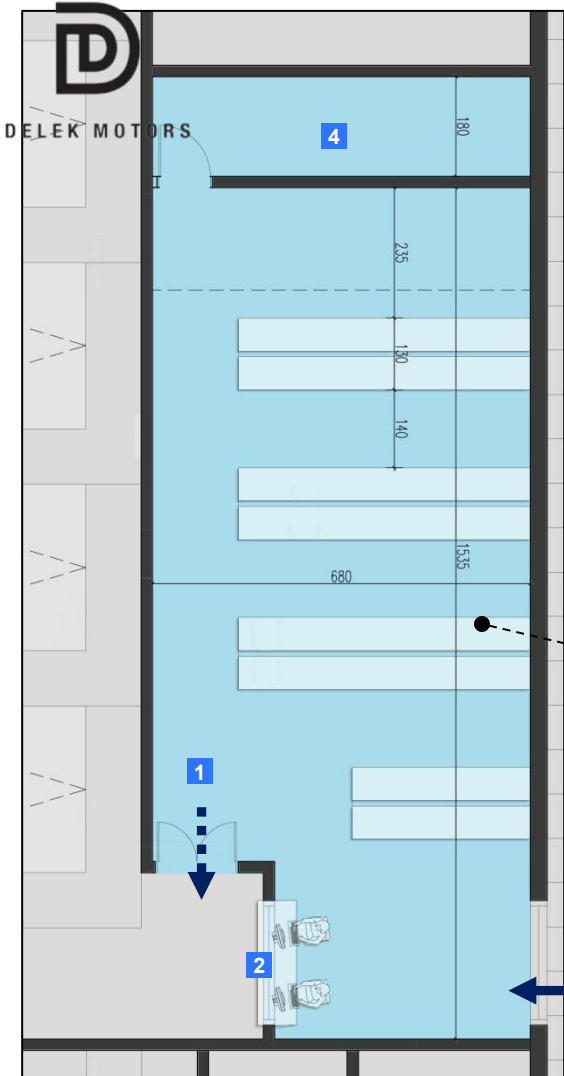
• יחס עמדות עבודה / אחסנת חלקי אחריות – 0.75 מ"ר : עמדת עבודה

• גובה המחסן כגובה חלל העבודה

← הכנסת ציוד למחסן
 ←···· מעבר לאזור עבודה

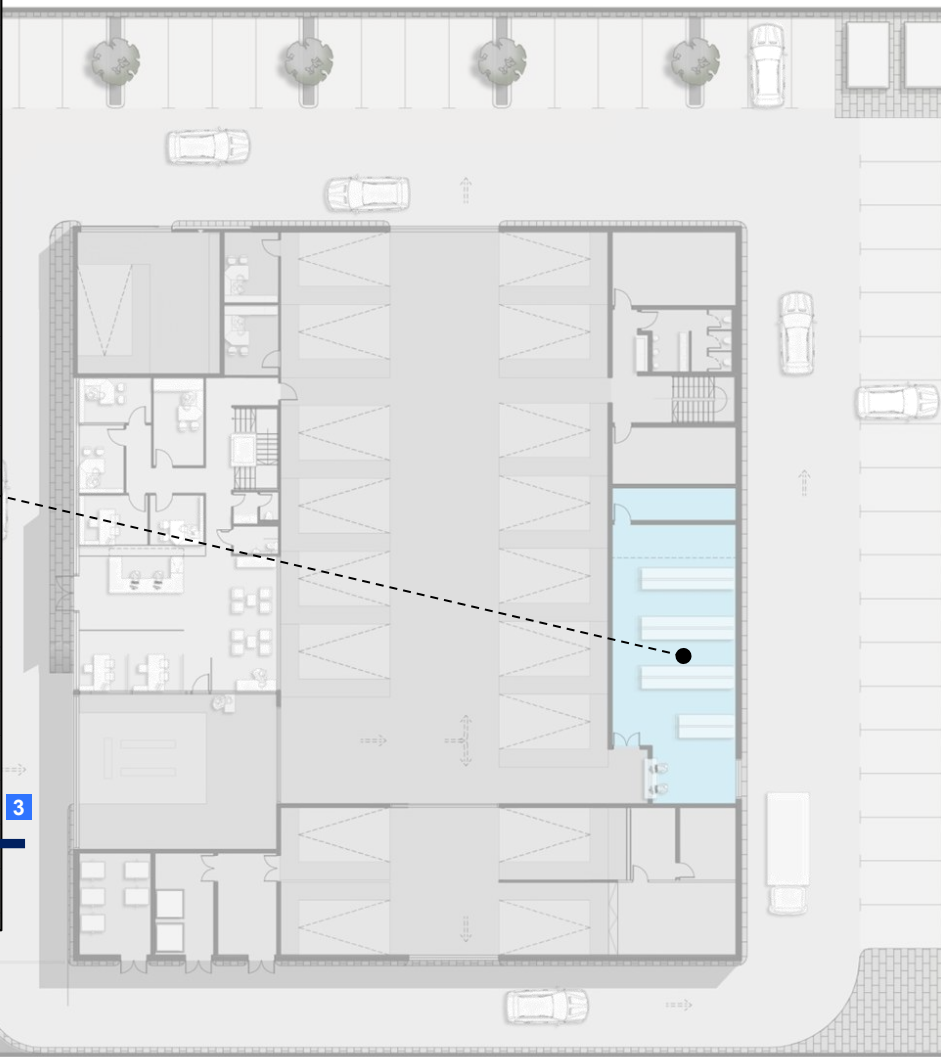
סה"כ שטח מחסן חלפים: 108 מ"ר (עבור 12 עמדות עבודה)

מחסן חלפים



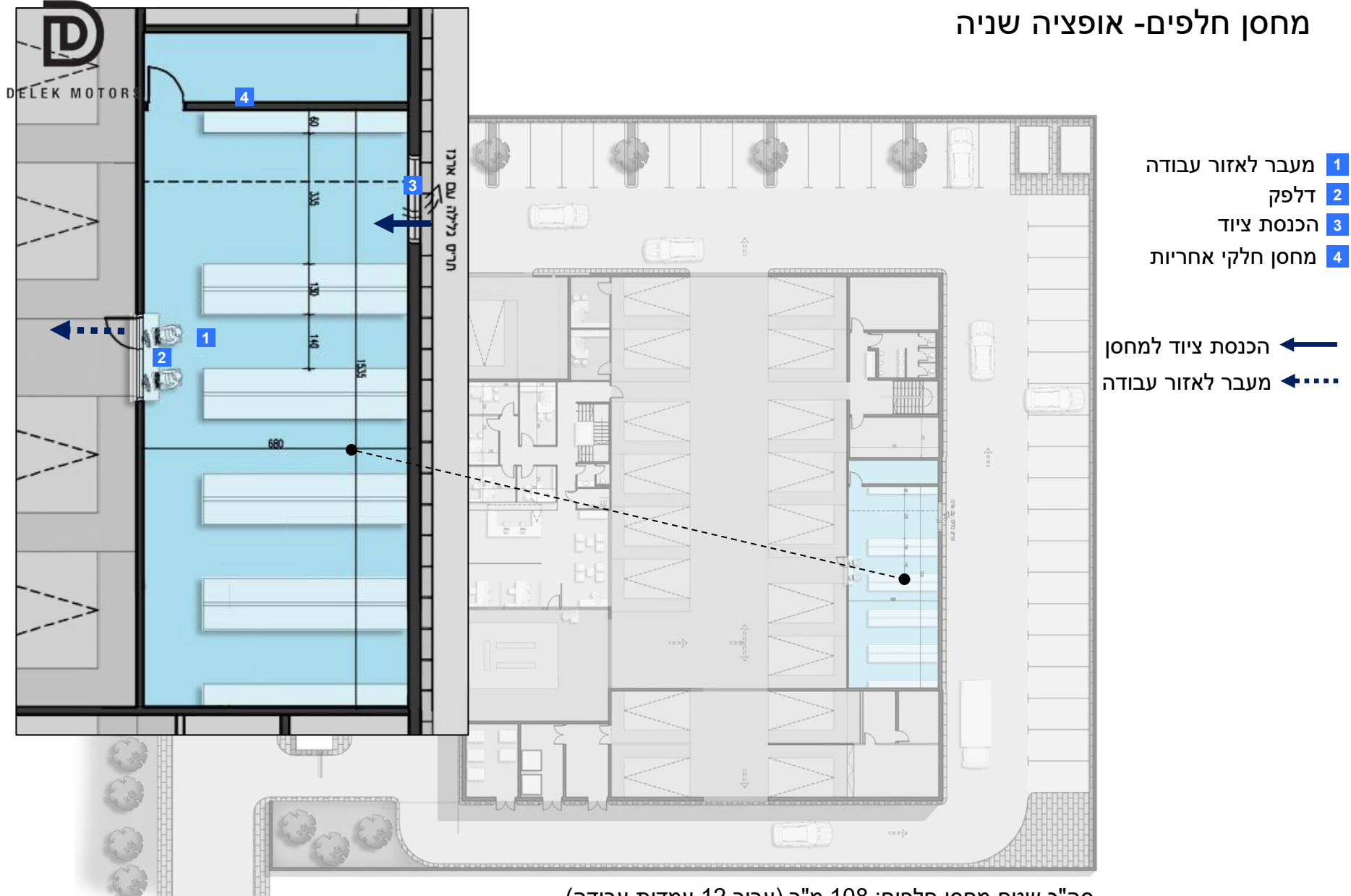
- 1 מעבר לאזור עבודה
- 2 דלפק
- 3 הכנסת ציוד
- 4 מחסן חלקי אחריות

- ← הכנסת ציוד למחסן
- ←..... מעבר לאזור עבודה

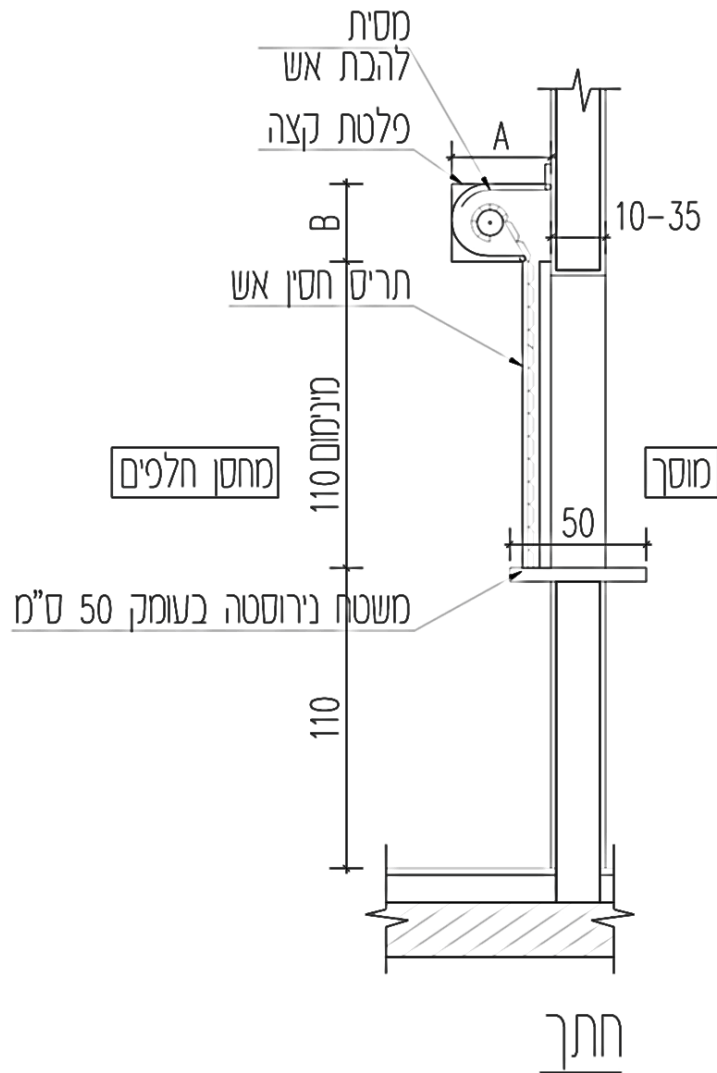


סה"כ שטח מחסן חלפים: 108 מ"ר (עבור 12 עמדות עבודה)

מחסן חלפים- אופציה שניה



סה"כ שטח מחסן חלפים: 108 מ"ר (עבור 12 עמדות עבודה)





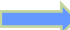

DELEK MOTORS

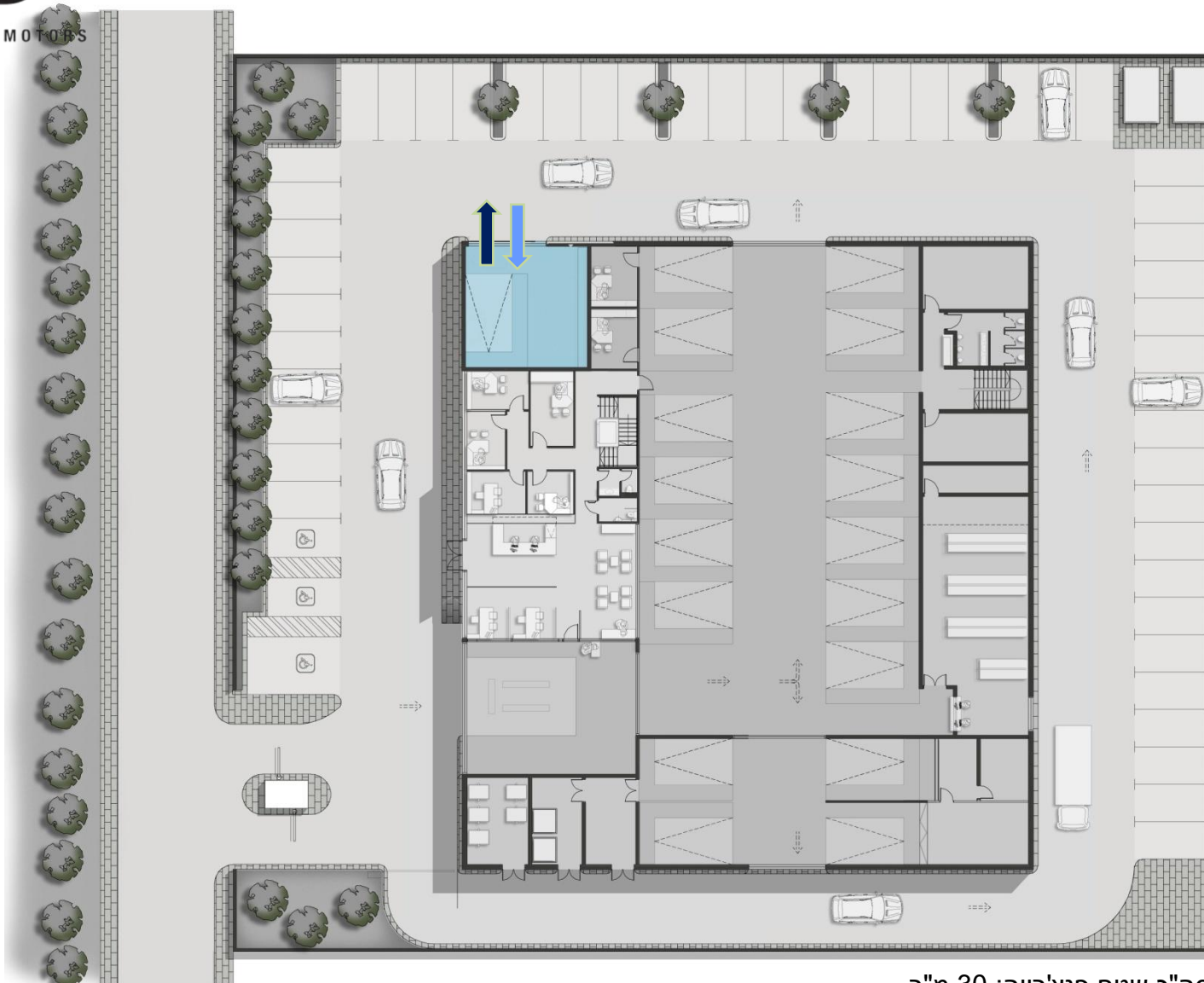
תיקון צמיגים

אזור תיקון צמיגים

תיקון צמיגים – סה"כ
עמדת עבודה אחת
+ אחסנת צמיגים

שטח עמדה – 24 מ"ר
(6x4)
שטח אחסנת צמיגים –
במדף לכל אורך וגובה
הקיר

כניסת רכבים 
יציאת רכבים 

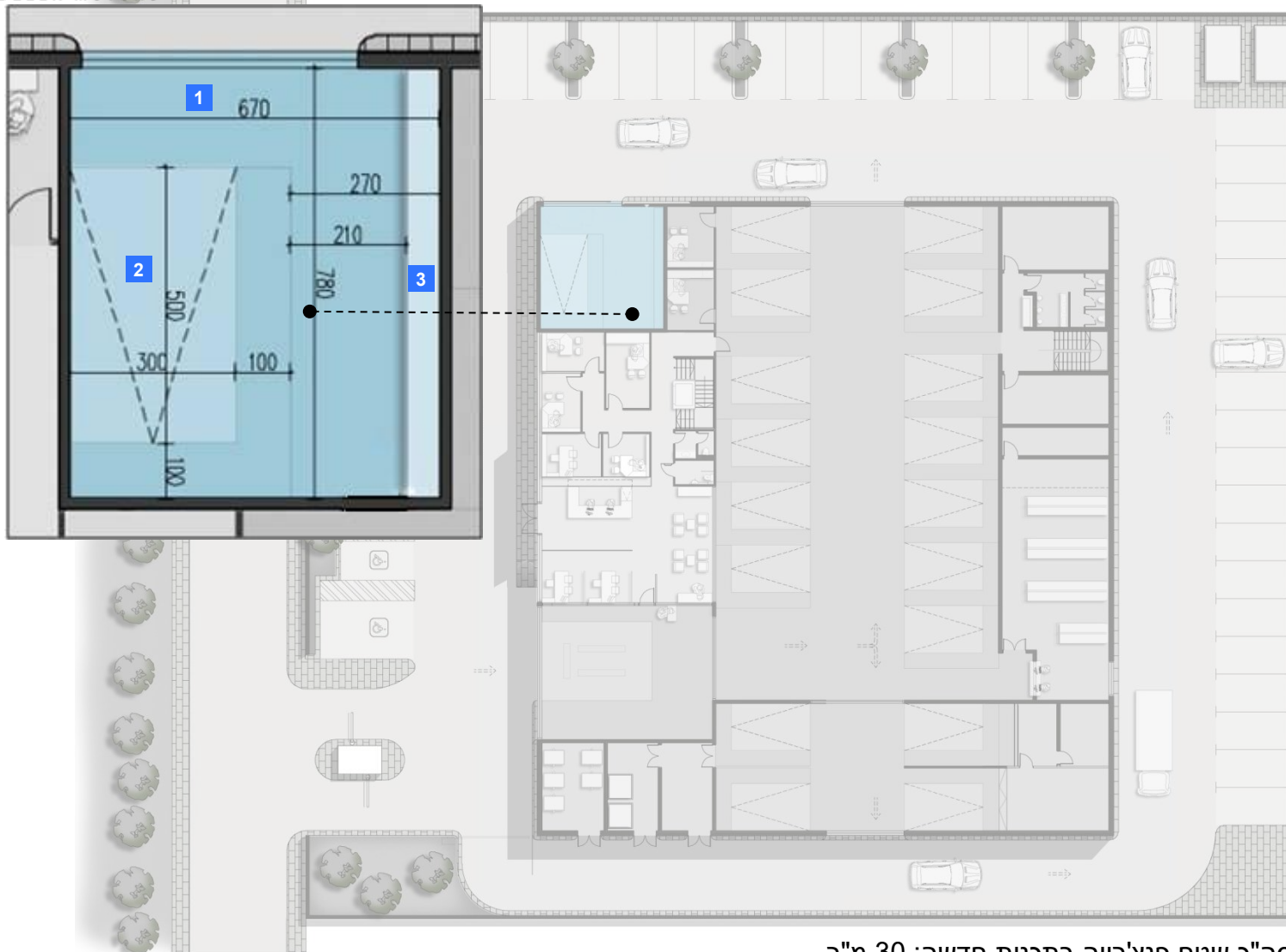


סה"כ שטח פנצ'רייה: 30 מ"ר



DELEK MOTORS

תיקון צמיגים



- 1 כניסה ויציאת רכבים
- 2 עמדת עבודה
- 3 אחסנת צמיגים
- 4 מעבר לאזור העבודה

סה"כ שטח פנצ'רייה בתכנית חדשה: 30 מ"ר



DELEK MOTORS

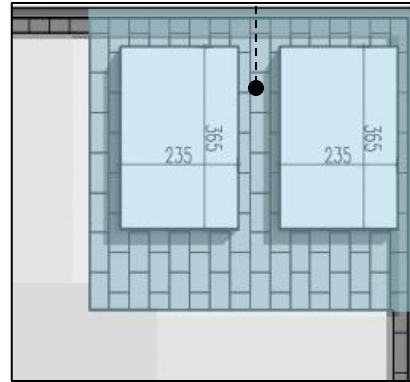
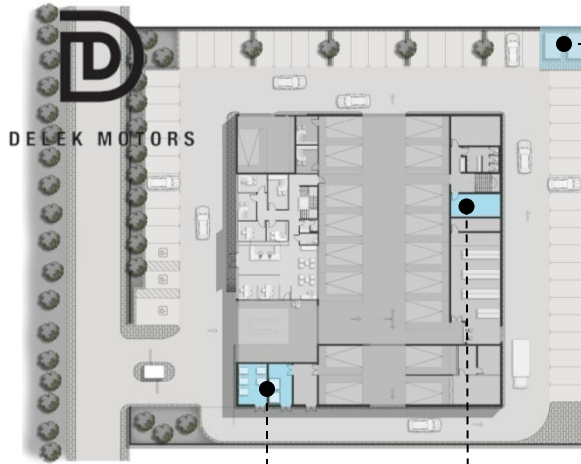
אזורים תפעוליים



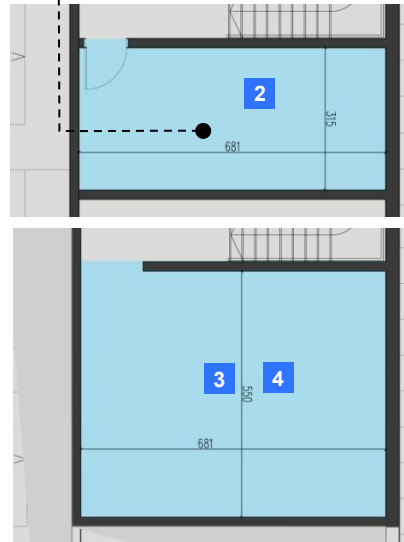
- 1 חוות שמנים
- 2 שיפוף מכלולים
- 3 ח. אשפה
- 4 ח. מחזור

*קומפרסור וחומרי ניקוי ימוקמו בגלריה מעל לשיפוף המכלולים
סה"כ שטח תפעולי: 120 מ"ר





שימוש	שטח (מ"ר)	הערות
1 חוות שומנים	24 מ"ר	שטח עבור אחסנת 8 חביות + 1.5 מ' מול המיכלים לתפעול



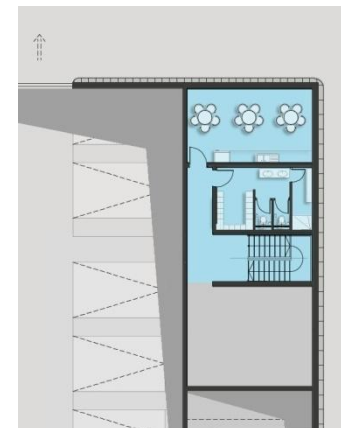
שימוש	שטח (מ"ר)	הערות
2 שיפוץ מכלולים	15	
3 מחסן חומרי ניקוי / מכונת ניקוי	4 מ"ר לחדר ללא מכונת ניקוי / 14 מ"ר לחדר עם מכונת ניקוי	
4 קומפרסור	גודל קומפרסור + מרווח תפעולי של 1 מ' מכל צד	- ימוקם בגלריה מעל לחדר חומרי ניקוי / שיפוץ מכלולים. - הכנסת הקומפרסור דרך פתח בקיר חיצוני - גישה לגלריה מפתח בתקרה + סולם



שימוש	שטח (מ"ר)	הערות
5 חדר אשפה	מידות מיני 4x3 מ'. ע"פ תקן. אורך החדר ייקבע בהתאם לנפח המכולות.	-מרווח תפעולי של 1 מ' מול המכולה - מיועד עבור מכולת פסולת יבשה, פסולת אורגנית, נייר, פלסטיק, זכוכית
6 חדר מחזור	מידות מיני 4x3 מ'. ע"פ תקן. אורך החדר ייקבע בהתאם לנפח המכולות.	-מרווח תפעולי של 1 מ' מול המכולה - מיועד למכולות פסולת ייעודית (חלקי פח, חלקי פלסטיק) + מכבש קרטונים



DELEK MOTORS



גלריה

סה"כ שטח רווחת עובדים: 100 מ"ר

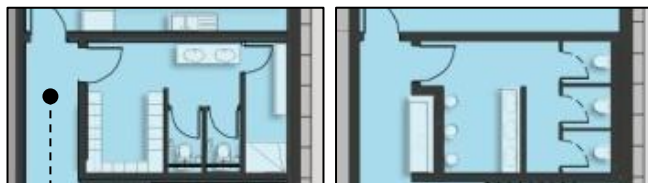




DELEK MOTORS

רווחת עובדים

מלתחות עובדים



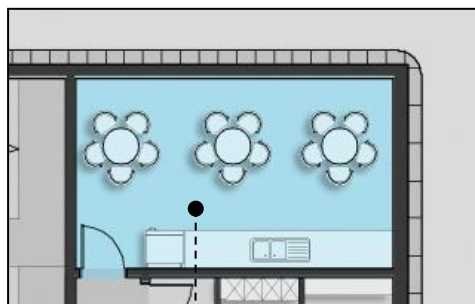
מלתחות- קומת גלריה

שירותים- קומת קרקע

מלתחות עובדים

שטח מלתחות	כמות אסלות	כמות משתנות	כמות מקלחות	כמות עובדים (מוסך)	כמות עמדות עבודה
18 מ"ר	1	1	2	5-10	עד 15
22 מ"ר	2	2	3	10-25	מעל 15

חדר אוכל



חדר אוכל

שטח	סה"כ משמרות	סה"כ מקומות ישיבה	כמות עובדים (משרדים)	כמות עובדים (מוסך)	כמות עמדות עבודה
32 מ"ר	2	15	8	20	עד 15
55 מ"ר	2	30	15	35	מעל 15

חדר האוכל צריך לכלול פס מטבח באורך מינימלי של 5 מטרים, אשר יכלול את המרכיבים הבאים בילט-אין: מקרר, מיקרוגל (עדיפות לשניים), מדיח כלים, כיור נירוסטה גדול בה3283דבקה שטוחה, בר מים מונח על השיש/כמתקן בודד בצד.

שיש של חברת אורטגה גוון – אפור עמק דגם 4590. גודל הכיור לפי בחירת ישראל.

חזית דלתות – פורמייקה בצבע אפור גוון 3283 של חברת "אברבור".
פינת האוכל של העובדים תכלול שולחן מרובע 70 ס"מ בגובה 73 ס"מ בגימור פורמייקה יצוקה בצבע לבן טולמנס, כסאות מדגם AIR CHAIR בצבע לבן של טולמנס.



מפרט הדרכה להקמת מרכזי שירות





DELEK MOTORS

חדר אוכל



מפרט הדרכה להקמת מרכזי שירות





DELEK MOTORS

תמונות פרטי ריהוט: חדר אוכל עובדים

דגמי רהוט תוצרת גלובל ריהוט

שולחן מרובע קוטר 70/70 ס"מ בגובה 73 ס"מ
בגימור פורמייקה יצוקה בצבע לבן CHINA WHITE, קנט ישר, רגל מתכת
צבועה בתנור בצבע לבן

כסא חדר אוכל עובדים דגם AIR CHAIR
בצבע לבן



*תמונה להמחשה בלבד

מפרט הדרכה להקמת מרכזי שירות





הנחיות נגישות

על הבניין לעמוד בתקני נגישות לאנשים עם מוגבלויות.
כל המסדרונות בסביבת הלקוח צריכים להיות ברזב של לפחות 1.3 מ'.
יש לבצע רמפת גישה לנכה בשיפוע של עד 6% בכניסה לאזור סביבת הלקוח. במקרה ויש מדרגות או גלריה
בסביבת הלקוח יש להתקין פסי התרעה.
בכל החללים הרטובים (חדרי שירותים, מלתחות עובדים וכד'), הן בסביבת הלקוח והן באזורי העבודה) על הריצוף
לעמוד בתקן החלקה R11.
חובה להתקין בסביבת הלקוח תא שירותים לנכה. כמו כן, חובה להקצות חניות נכים (מספרם יקבע עפ"י התקן ארצי)
בחניות אורחים.

בהצלחה בתכנון מרכז השירות

חברת דלק מוטורס