



מפרט הדרכה להקמת מרכזי שירות  
Dongfeng

שלום רב,

חוברת זו מציגה את חזון הפיתוח העתידי של מרכזי השירות של Dongfeng בישראל.  
במסגרת החידושים מביאה החוברת את סביבת הלקוח החדשה – החל מחזות המבנה, דלפק הקבלה, עמדת יועצי השירות ההמתנה וחדרי השירותים.  
בהמשך מציגה החוברת את המימדים הנדרשים ממוסך שירות בכל אחת מאגפיו: קבלת הלקוח וסביבתו, אולם העבודה, חדרי נוחות לעובדים, תיקון צמיגים, שטיפת רכב ועוד..  
לצורך המחשת המימדים מוצג מבנה "מרכז שירות לדוגמא" אשר מכיל את המימדים הנדרשים ואת הקשר הנדרש בין הפונקציות השונות.

בהצלחה בתכנון מרכז השירות  
חברת דלק מוטורס

# תוכן עניינים

29	שירותים	3	דף הסבר
31	אזור עבודה	4	חזית חיצונית ושלט הדגל
33	עמדת בדיקה	10	תכנון חנייה
36	אזור עבודה מוסך	11	תכנית קומת קרקע
39	פחחות וצבע	12	סביבת הלקוח
41	מחסן חלפים	13	משרדים- קומת גלריה
45	תיקון צמיגים	20	דלפק קבלה
47	אזורים תפעוליים	26	Lounge
51	רווחת עובדים	27	יועצי שירות
53	הנחיות נגישות	28	משרדים

# חזית היצרנית

החזית היצרנית של המבנה תכלול:

1

חיפוי קסטות אלומיניום מכופפות בהתקנה סמויה בצבע עפ"י מפרט כולל הכנות לחיבור השלטים שלט פורד יהיה בצבע אפור כהה RAL: 9006 שלט מאזדה יהיה בצבע שחור RAL: 9005. גודל האלוקובנד חוץ יהיה 119ג'X181ר' ס"מ / 119ג'X119ר' ס"מ עם רווח של 2 ס"מ, תלוי בגודל החזית

2

חיפוי קסטות אלומיניום מכופפות בהתקנה סמויה בצבע אפור בהיר RAL7035, גודל 181ג'X56ר' ס"מ / 370ג'X56ר' ס"מ עם רווח של 2 ס"מ כולל הכנות לחיבור השלטים

חלונות מזכוכית בידודית שקופה ומחוסמת LOW-E.

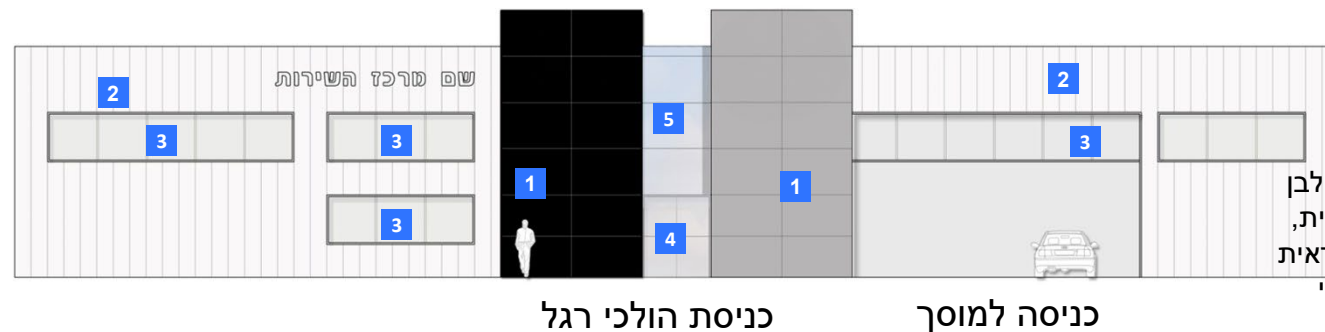
דלת הזזה קורסת מזכוכית/דלת כנף ומחוסמת LOW-E.

3

4

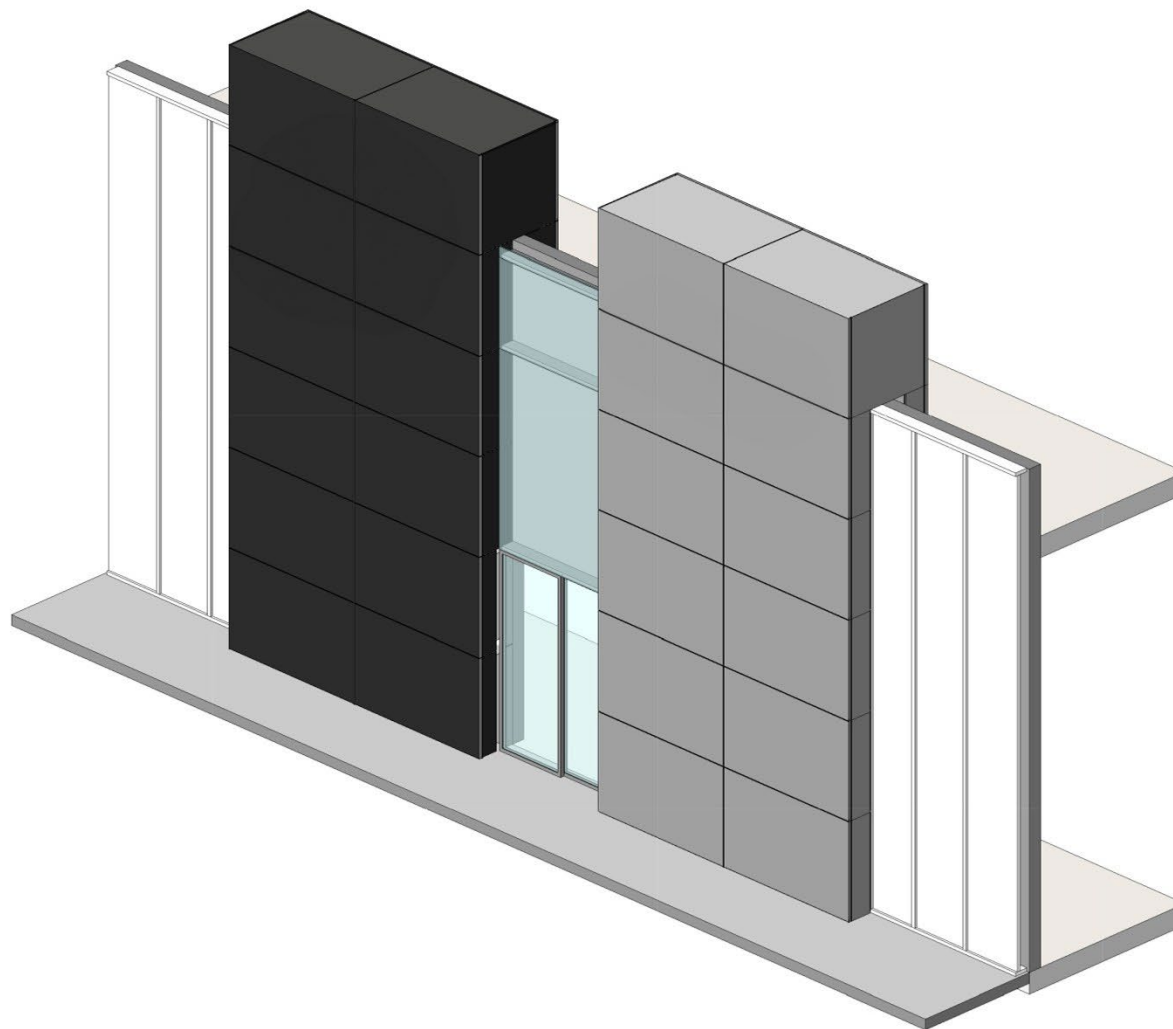
קיר זכוכית בעובי 12 מ"מ צבועה בצבע קרמי לבן RAL:9016 התקנה על גבי קונסטרוקציה ייעודית, חיבור על ידי מנטים וללא מסגרת היקפית הנראית לעין. (יגיע עד קו 5- ללוחות האלוקובנד משני הצדדים)

5



כניסת הולכי רגל

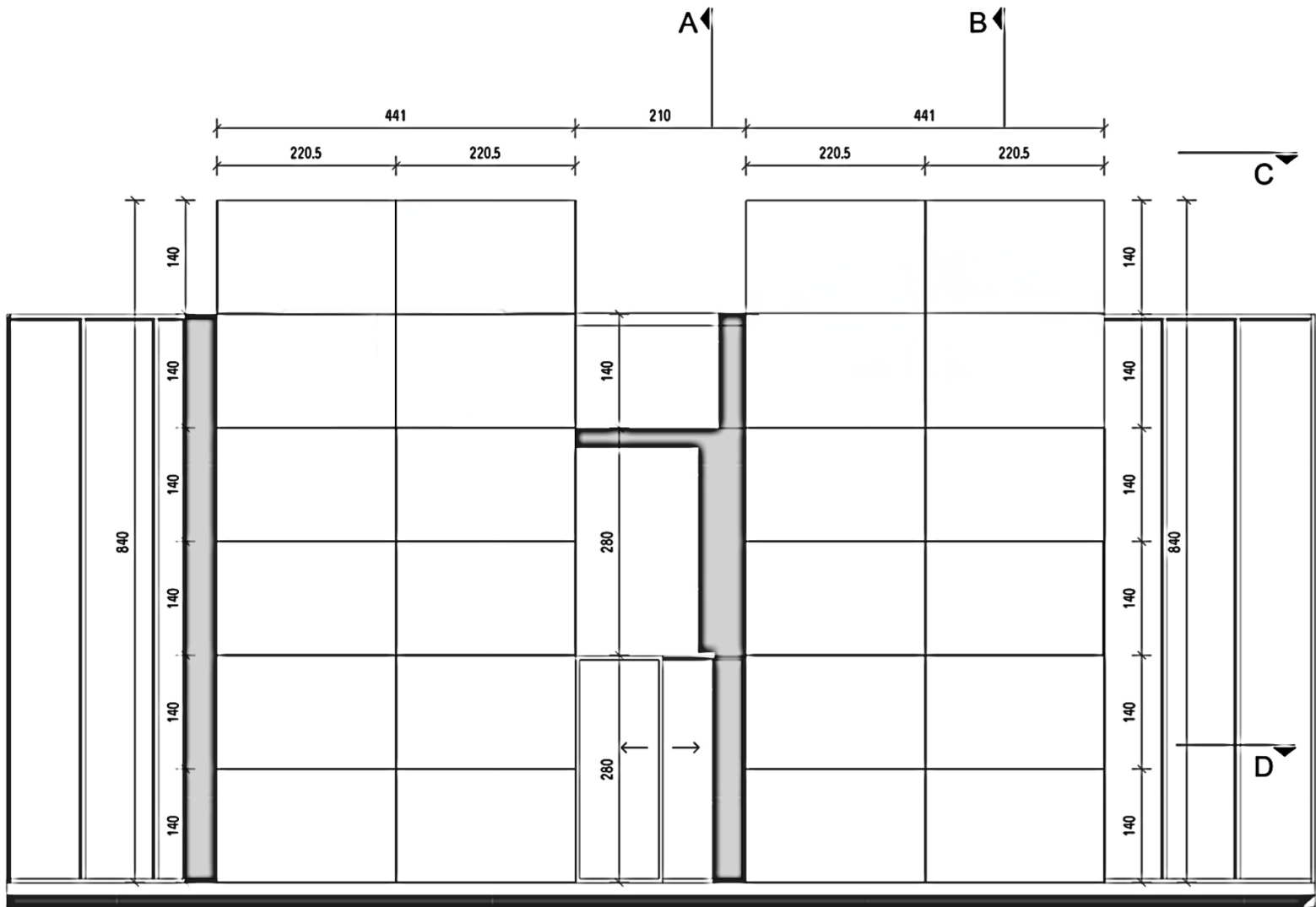
כניסה למוסך



\*התמונה להמחשה בלבד



מפרט הדרכה להקמת מרכזי שירות  
Dongfeng

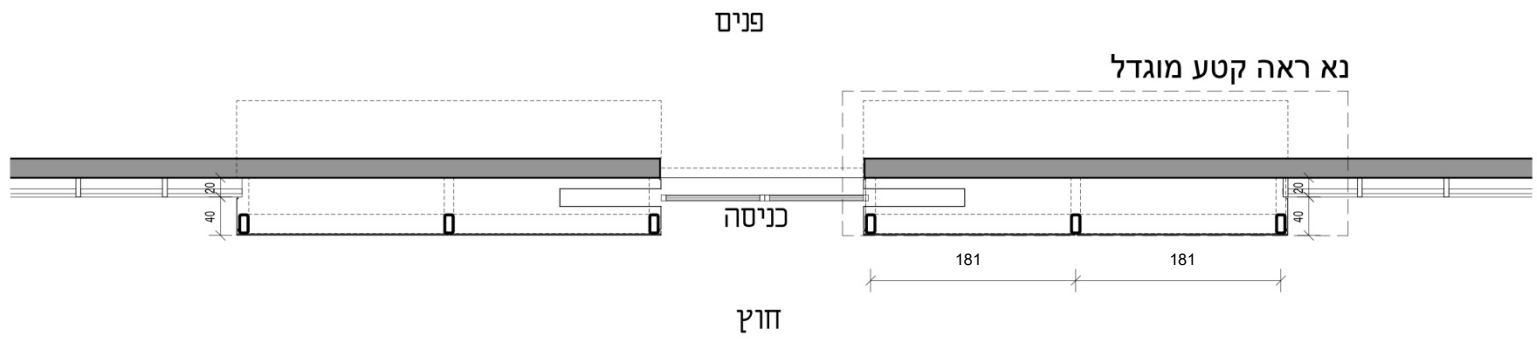


חזית ראשית

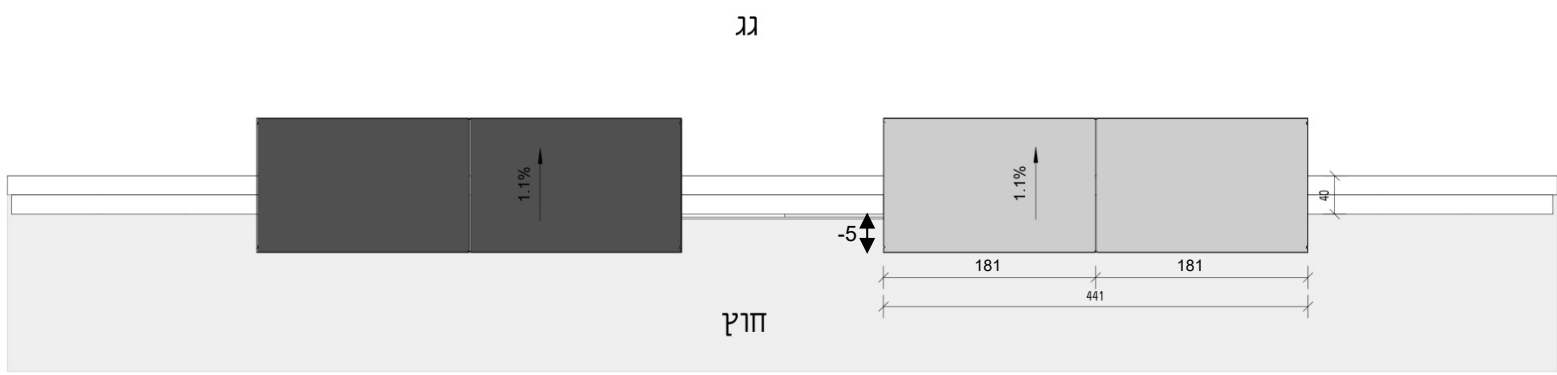
1 : 50



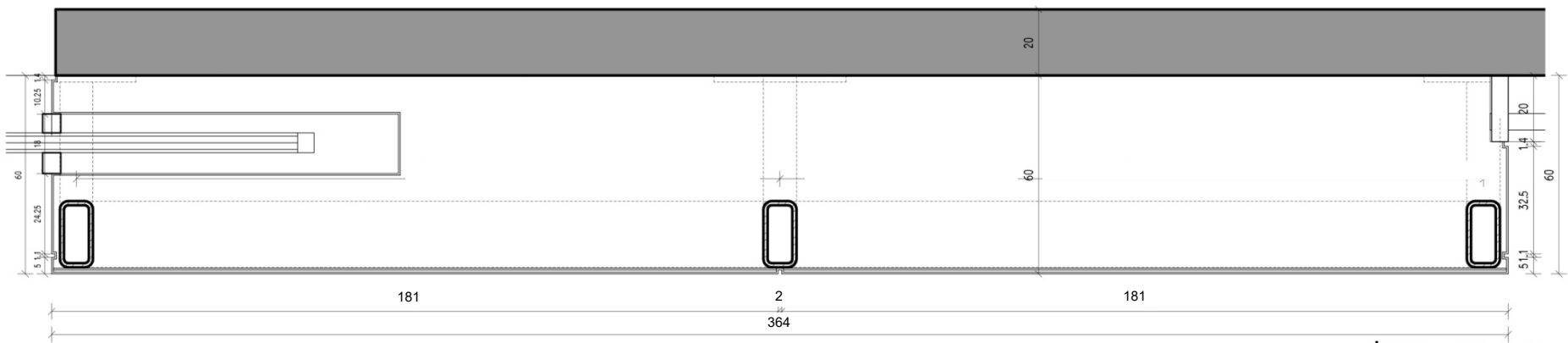
מפרט הדרכה להקמת מרכזי שירות  
Dongfeng



D-D תכנית

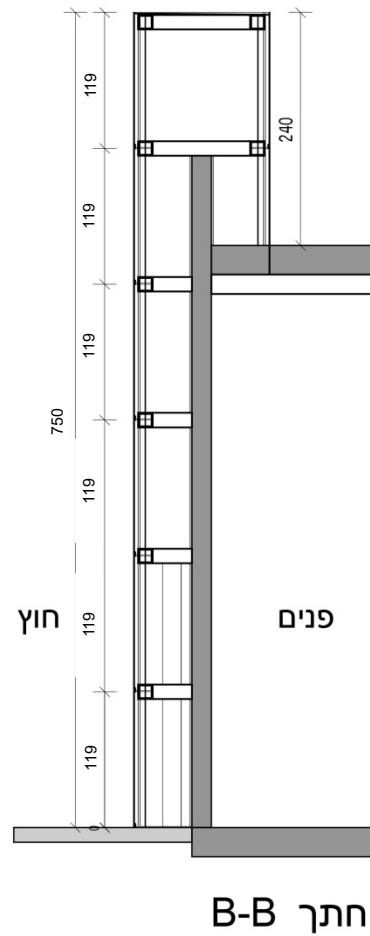
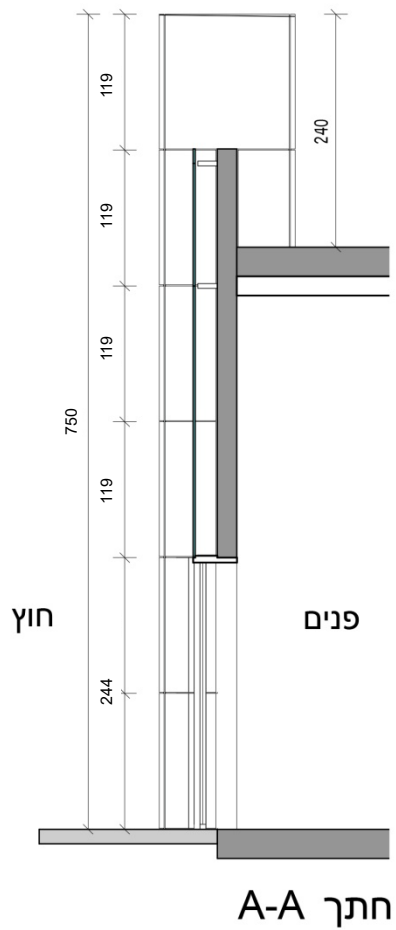


C-C תוכנית



פרט חזית-מוגדל





# חנייה

כמות מקומות החניה  
עבור הלקוחות  
תחושב ע"פ המפתח  
הבא:

2 חניות עבור כל  
עמדת עבודה.

חובה למקם לפחות 6  
מקומות חנייה בחזית  
המבנה

כמות חניות נכים  
תהיה ע"פ תקן ארצי.

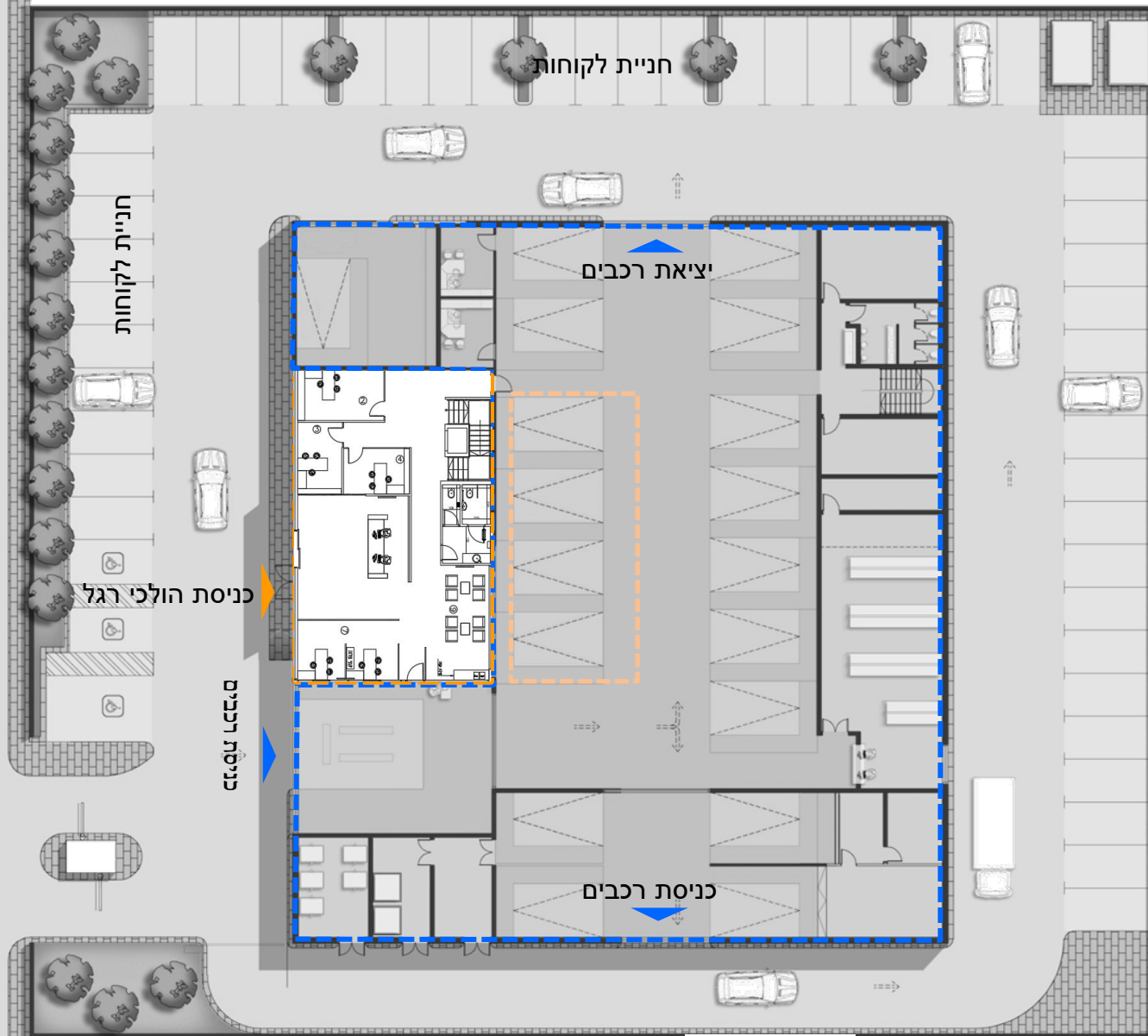
אזור חנייה 




# תכנית קומת קרקע

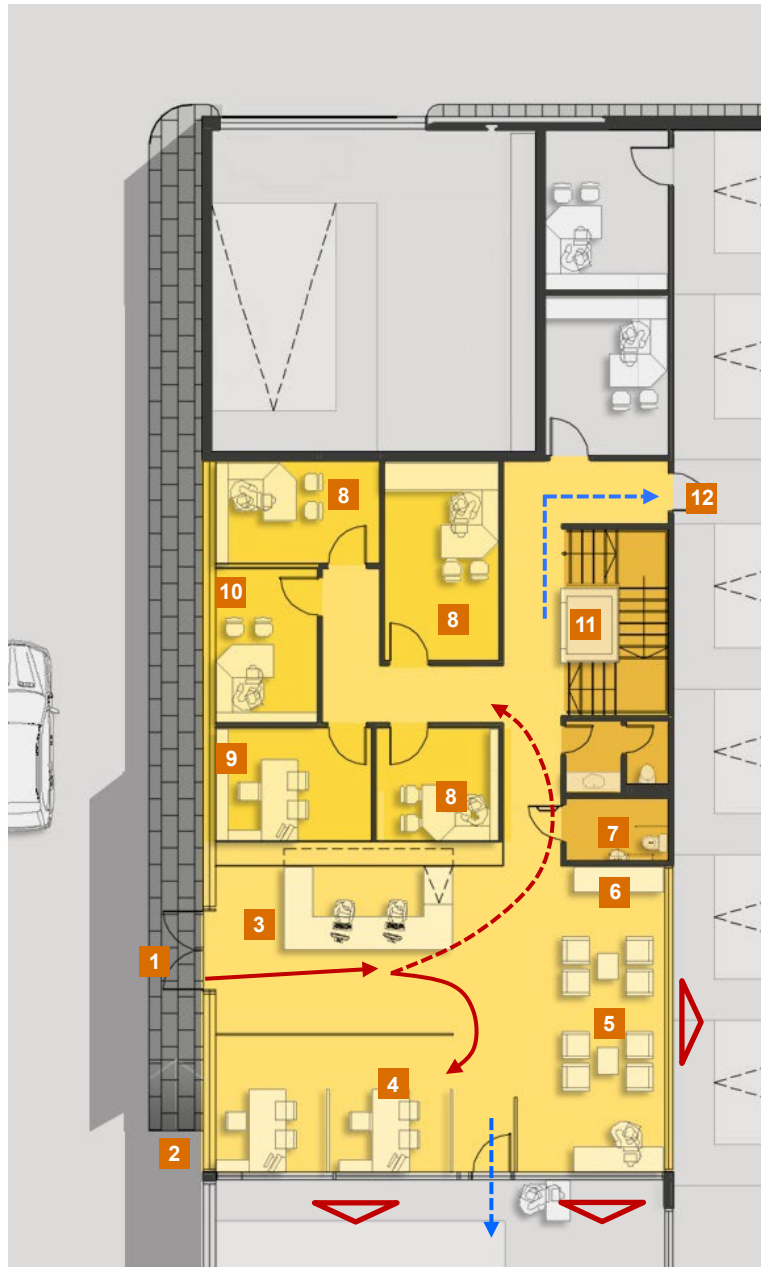
ישנה הפרדה בין אזור סביבת הלקוח לאזור העבודה, על מנת למנוע תנועת לקוחות לא מבוקרת.

יחד עם זאת קיים קשר עין בין אזור המתנת הלקוחות לאולם העבודה ולאזור הבדיקה.



אזור עבודה   
 סביבת הלקוח 

# סביבת לקוח- קומת קרקע



## שימושים:

- 1 כניסת הולכי רגל
- 2 רמפה נגישה לנכה
- 3 דלפק קבלה
- 4 יועצי שירות (פרטי)
- 5 Lounge
- 6 פינת קפה
- 7 שירותים
- 8 משרד אופציונלי
- 9 מנהל מרכז
- 10 יועץ שירות צי רכב
- 11 מדרגות ומעלית לגלריה
- 12 מעבר למוסך

## תנועה:

- ← לקוח פרטי (Red arrow)
- ← לקוח עסקי (Dashed red arrow)
- ← מעבר עובדים לחלל העבודה (Blue dashed arrow)
- ◀ קשר עין לחלל העבודה (Red arrowhead)

# משרדים - קומת גלריה

## שימושים:

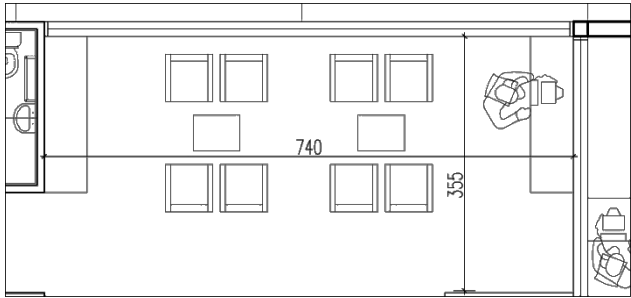
- 1 מדרגות ומעלית מקומת הקרקע
- 2 שירותים
- 3 ארכיון
- 4 משרד אופציונלי
- 5 חדר ישיבות
- 6 הנהלת חשבונות



# טבלת פרוגרמה סביבת הלקוח

מידות	הנחיה	שטח	יחס עמדות עבודה / שימוש		שימוש
	<p>א. כסא מנהל כדגם Analyst Task Chair של גלובל טקניון, בסיס אלומיניום, גמר כיסא בגוון שחור, גב רשת שחור.                      ב. דלפק קבלה בגוון לבן</p>	<p>שטח מינ' 30 מ"ר</p>	<p>2 עד 15 עמדות פקידות קבלה</p>		<p>קבלה</p>
 <p>•המידות הנתונות הן בסנטימטרים והינן מידות המינימום הנדרשות                      •כבילת חשמל ותקשורת, עבור עמדות המחשב, מחויבת להיות סמויה</p>	<p>א. <b>שולחן</b> דגם FEEL של גלובל טקניון במידות 160/80/75 ס"מ, משטח בגימור פורמייקה יצוקה קנט ישר, בגובה 28 מ"מ בצבע לבן. כולל 2 מעברי כבלים עגולים גוון משטח CHINA WHITE. רגלי מתכת בגימור מתכת צבועה בתנור בצבע לבן, כולל סינר צניעות בצבע בגימור פורמייקה יצוקה בצבע לבן.  <b>שלוחה</b> של גלובל טקניון, ארונית 3 מגירות בגימור מתכת צבועה בתנור, מנגנון נעילה מרכזית ומנגנון התהפכות, גוון לבן.                      ראה שלוחה ע"מ 20.</p> <p>ב. כיסא מנהל כדגם Analyst Task Chair של גלובל טקניון, בסיס אלומיניום, גמר כיסא בגוון שחור, גב רשת שחור.                      ג. 2 כסאות אורח כדגם Sweet Guest Chair של גלובל טקניון, גמר כיסא בגוון שחור, גב רשת שחור, ריפוד בגוון אפור                      ד. ארון אחורי במידות H90/40/90 בגימור פורמייקה יצוקה. כולל זוג דלתות בפתיחת כנף, צירים בולמי טריקה ונעילה תומכת מסטר, הכל צבע לבן</p>	<p>8 מ"ר ליועץ שירות</p>	<p>1:8 עבור יועצי שירות פרטי + עמדת יועץ שירות עסקי</p>		<p>יועצי שירות</p>

## טבלת פרוגראמה סביבת הלקוח

מידות	הנחיה	שטח	יחס עמדות עבודה / שימוש		שימוש
	<p>כורסא דגם Cubino Armchair של גלובל טקניון גמר דמוי עור בגוון שחור, בסיס מתכת בגמר שחור. גודל כורסא: 89'ר'x48'ע'x78'ג'</p> <p>שולחן קפה 120/60/45 ס"מ של גלובל טקניון, בגימור פורמייקה יצוקה קנט ישר גוון לבן (CHINA WHITE), רגל מתכת צבועה בתנור צבע לבן.</p>	שטח מיני 25 מ"ר	1:2/3. מיני 8 מקומות ישיבה		LOUNGE
	<p>כסא בר דגם FILO של גלובל טקניון בגובה 75h חוט פלדה מכופף קוטר 11מ"מ. ציפוי ניקל/כרום/לפי ת"י מס' 258 דרגה 2. צביעה אלקטרוסטטית באבקת אפוקסי/פוליאסטר+ קלייה בתנור. פקקים לריצפה- בנק' המגע של השילדה לרצפה.</p> <p>עמדת אינטרנט, קפה בר עשוי מקוריאן בצבע לבן דגם Glacier White עם סינר צניעות בצבע לבן מחופה פורמייקה בצבע לבן 0001 של אברבוך תואם לצבע הקוריאן.</p> <p>שולחן קפה מלבני במידות 120/60 גובה 45 ס"מ בגימור פורמייקה יצוקה קנט ישר גוון CHINA WHITE רגל מתכת צבועה בתנור בגוון לבן. של גלובל טקניון</p>	כלול בשטח ה- LOUNGE	עד 15 עמדות	עמדה אחת	עד 15 עמדות

- המידות הנתונות הן בסנטימטרים והינן מידות המינימום הנדרשות
- כבילת חשמל ותקשורת, עבור עמדות המחשב, מחויבת להיות סמויה

# טבלת פרוגראמה סביבת הלקוח

מידות	הנחיה	שטח	יחס עמדות / עבודה / שימוש	שימוש
 <p data-bbox="231 1085 656 1156">* המידות הנתונות הן בסנטימטרים והינן מידות המינימום הנדרשות</p>	<p data-bbox="1081 249 1304 285"><u>יועץ שירות/משרד:</u> זזה ליועצי השירות.</p> <p data-bbox="1120 321 1304 357"><u>משרד המנהל:</u> א. כיסא מדגם Barcelona High של גלובל טקניון בגמר בד / דמוי עור לבחירה, ידידות ובסיס בגמר אלומיניום ב. שולחן דגם FEEL של גלובל טקניון במידות 200/90/75 ס"מ, משטח בגימור פורמייקה יצוקה, קנט ישראל כולל 2 מעבר כבלים עגולים בגובה 28 מ"מ בגוון לבן. CHINA WHITE רגלי מתכת בגימור מתכת צבועה בתנור בצבע לבן, כולל סינר צניעות בגימור פורמייקה יצוקה בצבע לבן.</p> <p data-bbox="734 706 1304 906">השלוחה הינה ארונית 3 מגירות ניידת בגימור מתכת צבועה בתנור, כולל מנגנון מניעת התהפכות ושליפה מלאה למגירות. גוון לבן ראה ע"מ 20 ג. כסאות אורח דגם Celltick Management Guest chair של גלובל טקניון, גמר כיסא בגוון שחור, גב רשת שחור, ריפוד בגוון אפור.</p> <p data-bbox="1139 921 1304 956"><u>חדר ישיבות:</u> שולחן ישיבות מלבני במידות 420/160/73 ס"מ בגימור, משטח פורמייקה יצוקה קנט ישראל גוון CHINA WHITE רגל מתכת מדגם- DO   טרפז בגימור צבע שחור. אופציה לגודל אחר של שולחן ישיבות – *תוספת עבור דלתית דגם GBY708+ אמבטיה למיקום כבלי חשמל. ב. כיסא מדגם Onix Conf. Chair גמר רשת שחורה וגוף ובסיס בגמר ניקל, נייד על גלגלים.</p>	<p data-bbox="1342 249 1468 349">- שטח משרד - מינ' 8 מ"ר</p> <p data-bbox="1342 357 1468 535">- שטח חדר ישיבות- מינ' 15 מ"ר</p> <p data-bbox="1342 542 1468 635">- שטח ארכיון - מינ' 5 מ"ר</p>	<p data-bbox="1516 249 1700 599">- משרד מנהל מרכז - משרד הנהלת חשבונות - משרד יועץ שירות עסקי - 3 משרדים אופציונאליים - חדר ישיבות ארכיון</p>	<p data-bbox="1748 249 1864 285">משרדים</p>



# טבלת פרוגראמה סביבת הלקוח

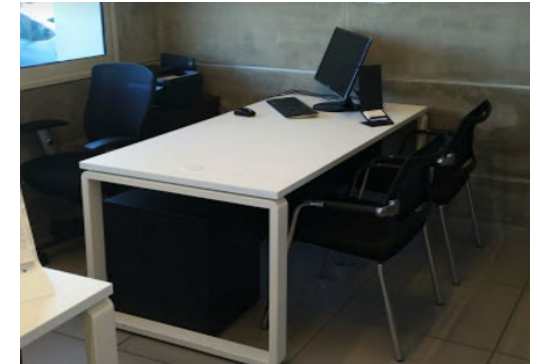
מידות	הנחיה	שטח	יחס עמדות / שימוש עבודה / שימוש		שימוש
	<p>כיור אובלי משולב במשטח מקוריאן במידות 120/60 בגוון Designer white. ברז אלקטרוני תוצרת י. שטרן דגם TOUCH FREE E או שו"ע. שירותי נכים כיור מלבני תלוי תוצרת DURAVIT דגם CODE MED-D או שו"ע. ברז לשירותי נכים תוצרת GUGLIELMI מק"ט FBSP29500 גמר כרום. יבוא: אלוני. אסלה תלויה תוצרת DURAVIT כדגם STARCK 3 או שו"ע. אסלה לשירותי נכים תוצרת DURAVIT כדגם D CODE או שו"ע. סבוכיה כדגם B-8226 של בובריק או שו"ע, לשירותי נכים סבוכיה חיצונית כדגם 2111 של בובריק או שו"ע פח כדגם B279 של בובריק או שו"ע. יבואן: בובריק מתקן מגבות נייר כדגם 4262 או שו"ע. יבואן: בובריק ידיות אחיזה לשירותי נכים תוצרת Pressalit Care, דגמים R1100, R1354, R1364. יבואן: בובריק</p>	<p>שטח מינ' 7 מ"ר</p>	<p>1 תא שירותים + תא שירותי נכים</p>	<p>עד 15 עמדות</p>	<p>שירותי אורחים</p>
			<p>2 תאי שירותים + תא שירותי נכים</p>	<p>מעל 15 עמדות</p>	

\* המידות הנתונות הן בסנטימטרים  
והינן מידות המינימום הנדרשות

# תמונות פרטי ריהוט עמדת יועץ שירות

דגמי רהוט תוצרת גלובל ריהוט

שולחן מידות 160/80 ס"מ, משטח בגימור פורמייקה יצוקה, רגלי מתכת מדגם FEEL | בגימור מתכת צבועה בתנור, כולל סינר צניעות בגימור פורמייקה יצוקה גוון לבן



כסא יועץ שירות  
דגם Analyst Task  
Chair



כסא אורח דגם  
Sweet Guest Chair



אורנית 3 מגירות בגימור מתכת צבועה בתנור, מנגנון נעילה מרכזית ומנגנון התהפכות צבע לבן



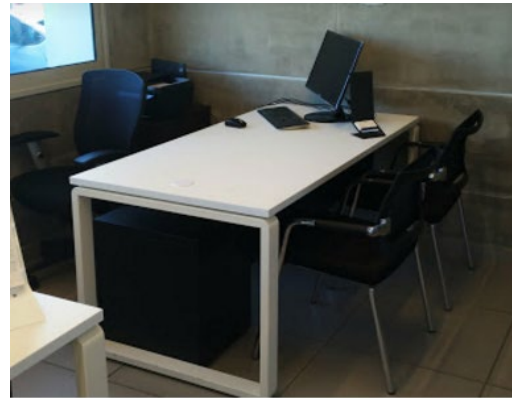
מפרט הדרכה להקמת מרכזי שירות  
Dongfeng



# תמונות פרטי ריהוט עמדת מנהל

דגמי רהוט תוצרת גלובל ריהוט

שולחן מידות 200/90 ס"מ, משטח בגימור פורמייקה יצוקה, רגלי מתכת מדגם FEEL | בגימור מתכת צבועה בתנור, כולל סינר צניעות בגימור פורמייקה יצוקה גוון לבן



כסא מנהל דגם  
Barcelona High

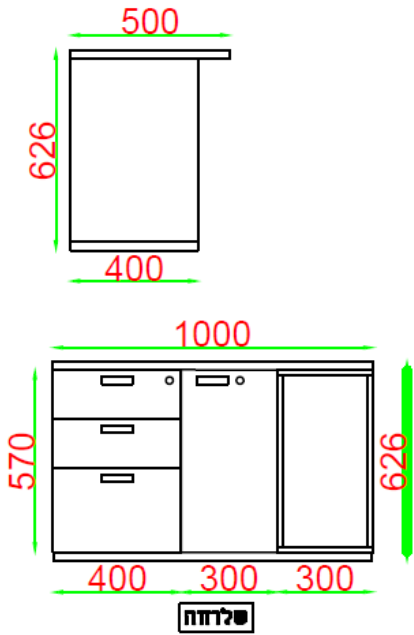


אורנית 3 מגירות בגימור מתכת צבועה בתנור, מנגנון נעילה מרכזית ומנגנון התהפכות גוון לבן



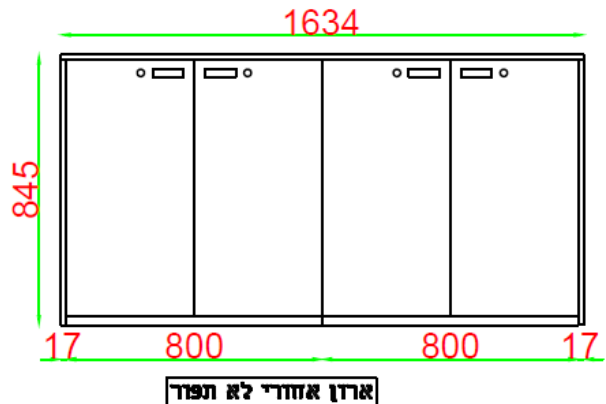
כסא אורח למשרד  
מנהל דגם  
Celltick  
Management Guest  
Chair





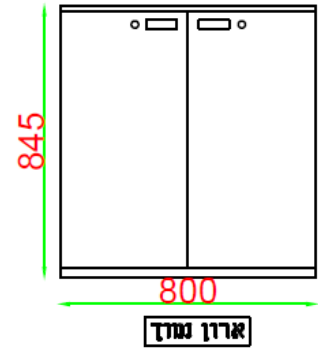
**שלוחה**

**שלוחה-**  
 שלוחה לעמדה יועץ במידות 63H/100/40 ס"מ בחלוקה לסט מגירות, דלת ויחידה פתוחה למיקום כונן מחשב. משטח עליון בעומק 50 ס"מ המאפשר מעבר של כבלים במרווח שנוצר בין גב השלוחה לקיר. צירים בולמי טריקה ונעילה תומכת מסטר, הכל צבע לבן.



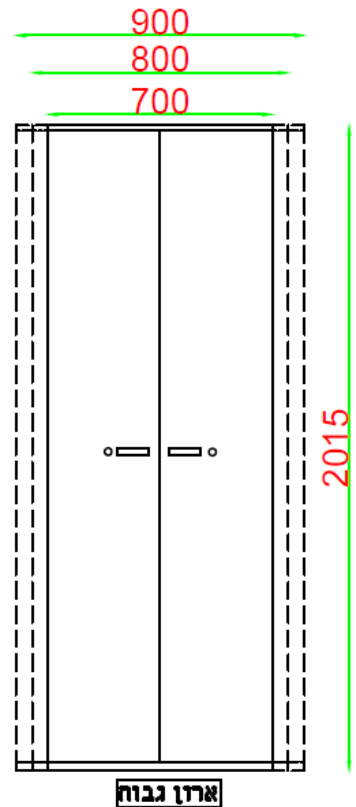
**ארון אחורי לא תפור**

**ארון אחורי במידות -**  
 90H/160/40  
 בגימור פורמייקה יצוקה, כולל 4 דלתות בפתיחת כנף, צירים בולמי טריקה ונעילה תומכת מסטר ומעטפת בעובי 17 מ"מ הכל בצבע לבן.



**ארון נמדד**

**ארון אחורי נמוך-**  
 במידות H90/80/40  
 בגימור פורמייקה יצוקה כולל זוג דלתות בפתיחת כנף צירים בולמי טריקה ונעילה תומכת מסטר, הכל בצבע לבן. מותאם לשימוש במצב של תפירה לקיר לקיר

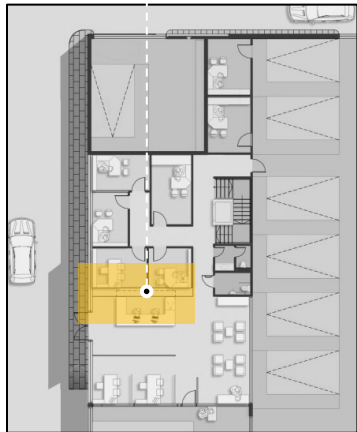
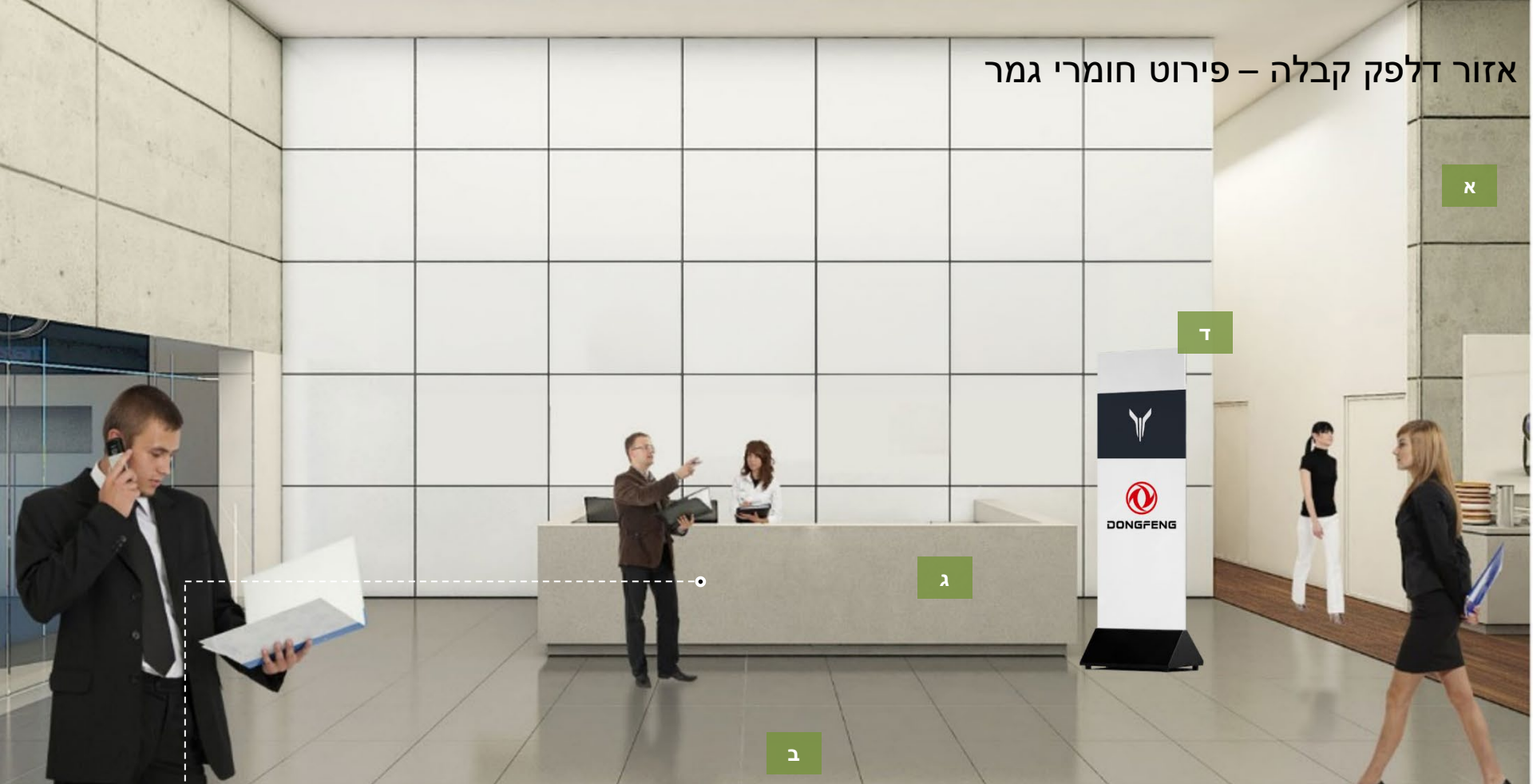


**ארון גבוה**

**ארון גבוה**  
 במידות H90/70/40/ 90,70 80 בגימור פורמייקה יצוקה כולל זוג דלתות בפתיחת כנף, צירים בולמי טריקה ונעילה תומכת מסטר, הכל בצבע לבן.

**ספק - גלובל טקניון**  
**מיקום ארונות - חדר מנהל/ יועצי שירות.**  
 יחידות ארונות איחסון בהתאמה לשטח.

# אזור דלפק קבלה – פירוט חומרי גמר



א טיח צמנטי בגוון בטון עם סרגלי ניתוק מפרופיל מאלומיניום

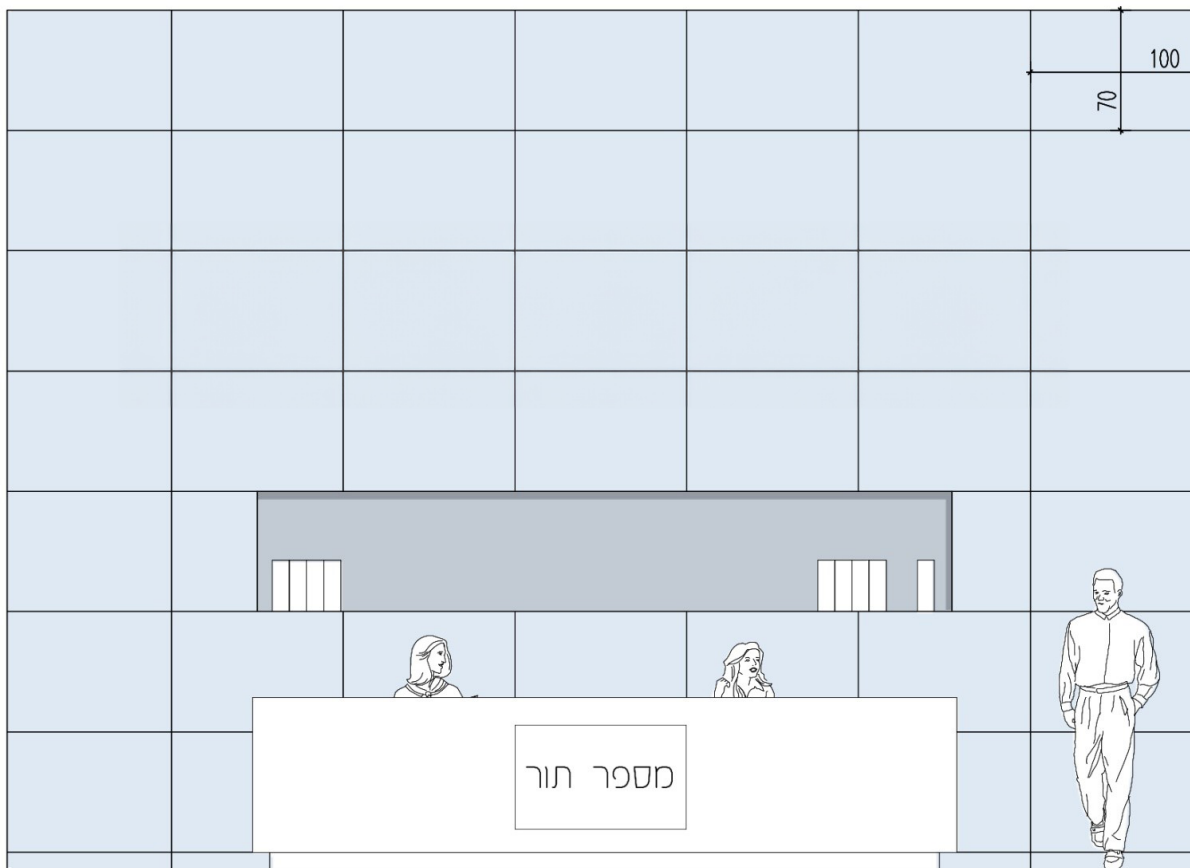
ב אריח גרניט פורצלן בגוון אפור 60/60 מקדם החלקה R10 מסדרת PIETRA  
EIFFEL GRES תוצרת D'ORIGINE

ג דלפק קבלה עשוי קוריאן בגוון לבן GLACIER WHITW

ד סטנד רצפתי בגובה 180 ס"מ למותגים Voyah וDonfeng

מפרט הדרכה להקמת מרכזי שירות  
Dongfeng



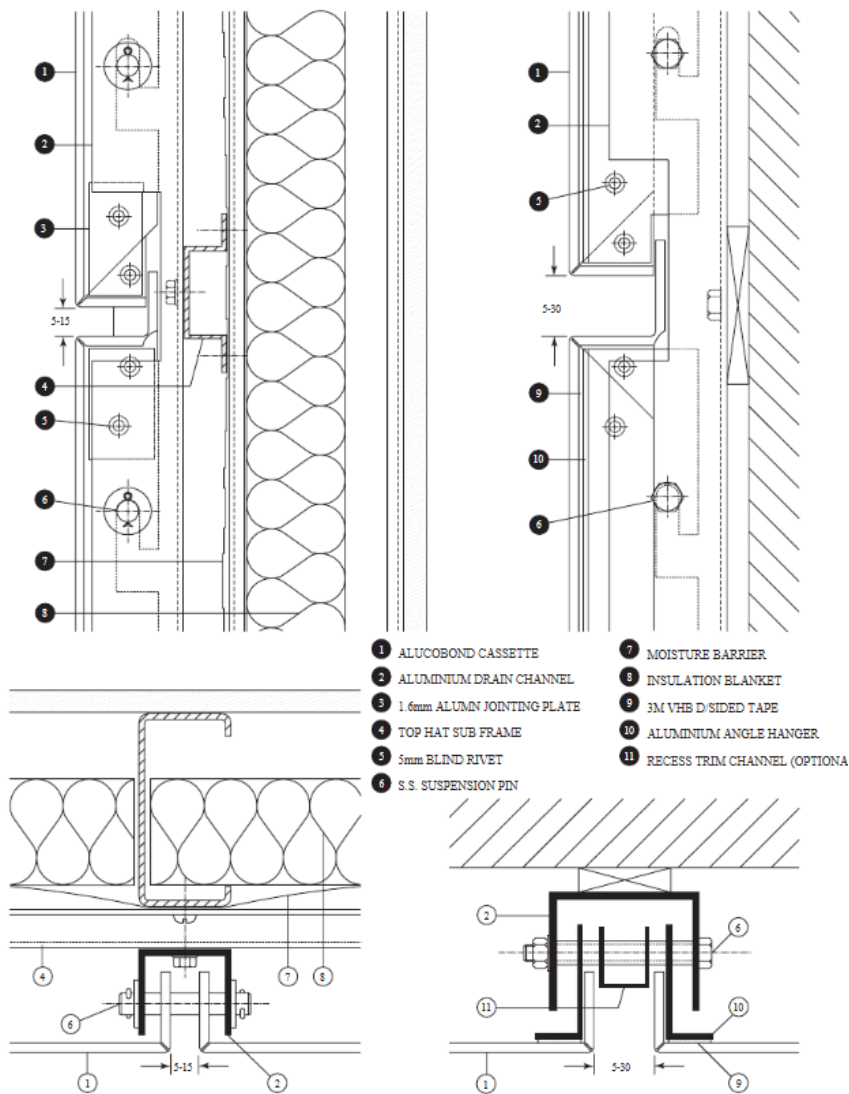


קיר מחופה קסטות אלומיניום צבוע בגוון לבן (RAL 9016)  
הקסטות יהיו ביחס של 2:3, לדוגמא 70/100. החלוקה תהיה בהתאמה לקיר הקבלה.

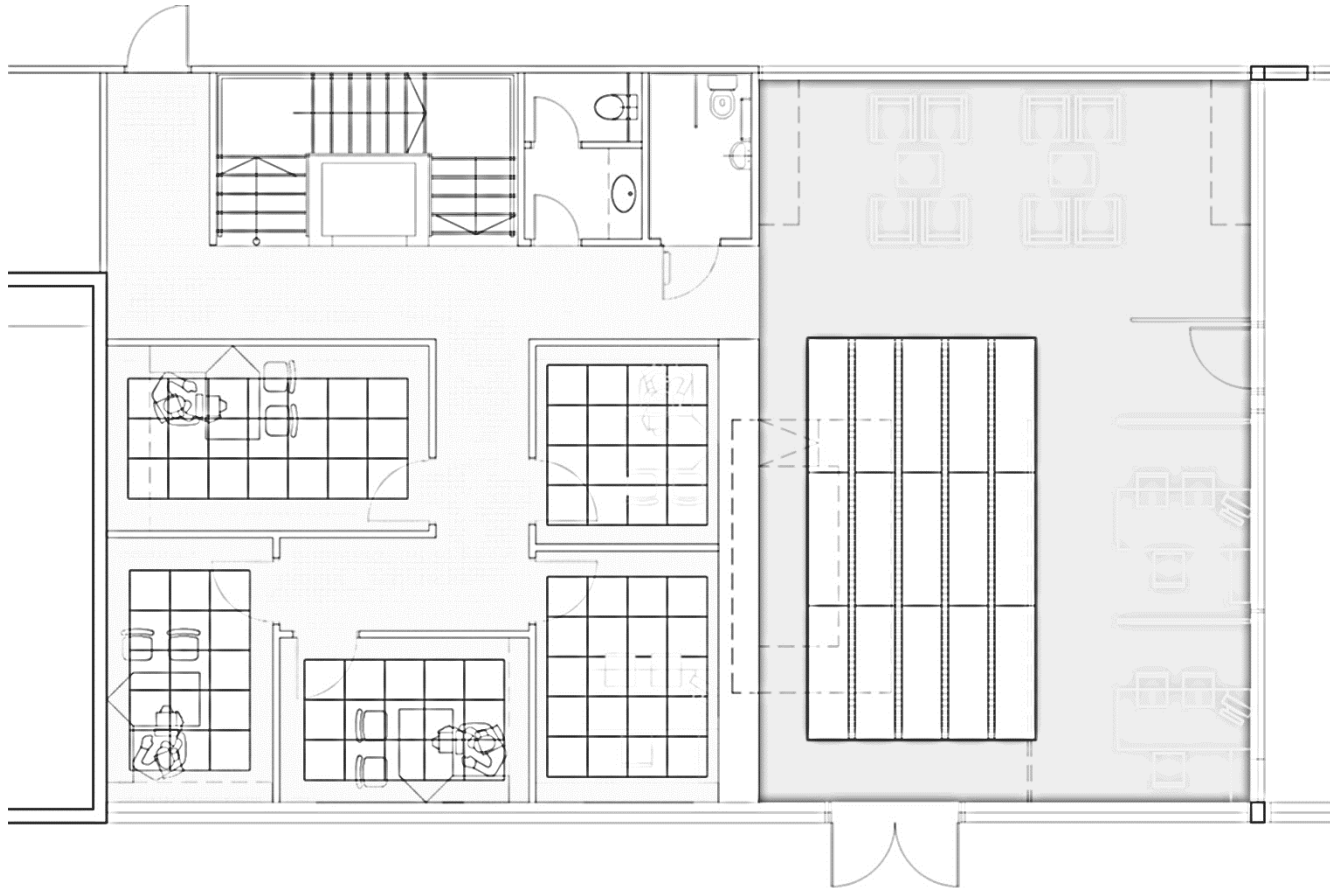
# קיר קבלה

פרט עקרוני לחיפוי קסטות ע"ג קיר גבס / קיר בטון

TYPICAL ALUCOBOND® WALL CLADDING DETAILS  
- SUSPENDED CASSETTE SYSTEM



# תקרה – אזור קבלת קהל ומשרדים



## מקרא

### אזור קבלת קהל

תקרת גכס צבועה בגוון RAL9010  
מפלס מינימום - H=400



אריח פח כדוגמאת דגם רוק-און  
נסתר תוצרת אינטיגרה.  
'בוא: 'הודה 'צוא-'בוא  
או ש"ט לאישור אדריכל  
גודל אריח 60/220 כולל חרוור  
בקוטר 0.7 מ"מ אחוור חרוור 2.4%  
גמר צבע כתנור בגוון RAL9010  
מפלס מינימום - H=350



תעלת פח עכוור תאורה

### אזור משרדים

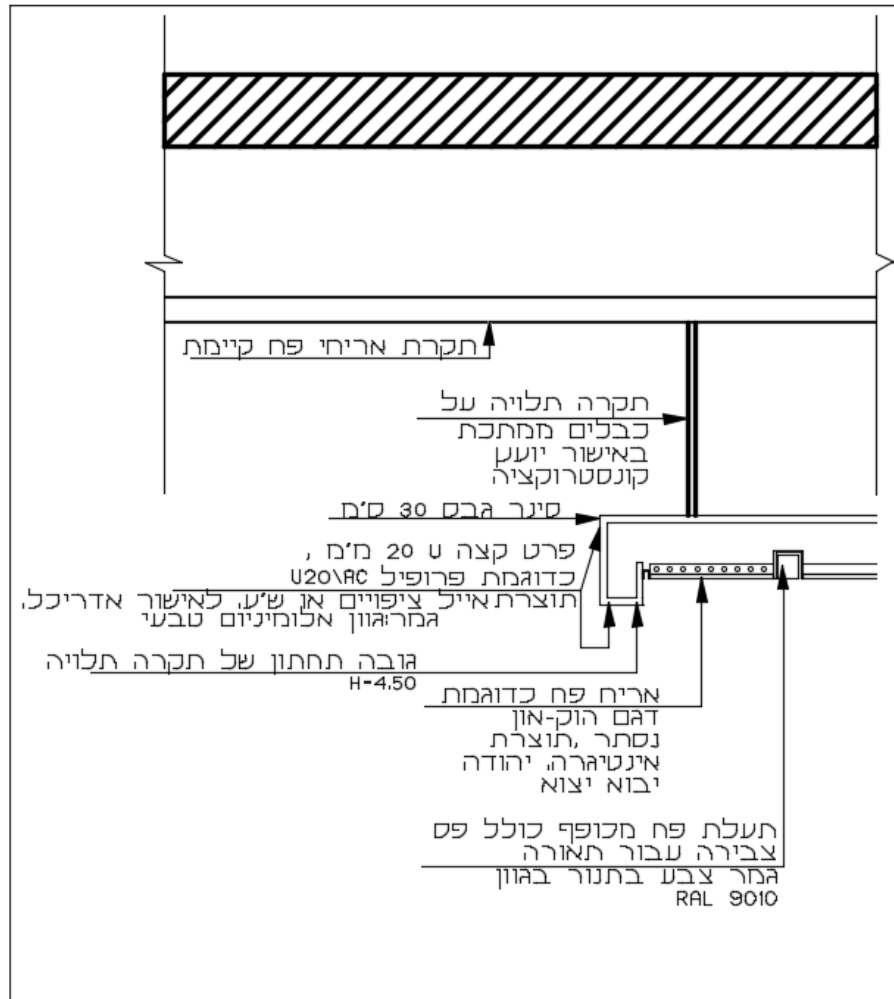
תקרת גכס צבועה בגוון RAL9010  
מפלס מינימום - H=275



תקרת פח פריקה  
אריח 60/60 סחצי שקוע, תוצרת אינטיגרה  
'בוא: 'הודה 'צוא-'בוא  
או ש"ט לאישור אדריכל  
כולל חרוור מקרו 0.7 מ"מ, אחוור חרוור 2.4%  
גמר: צביעה כתנור בגוון RAL9010  
התקנה ע"ג פרופיל T15



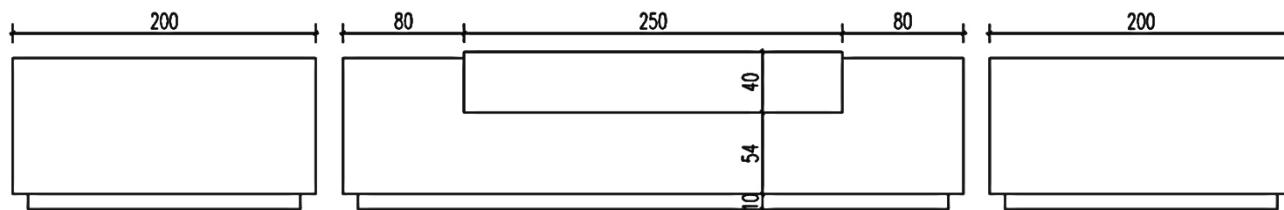
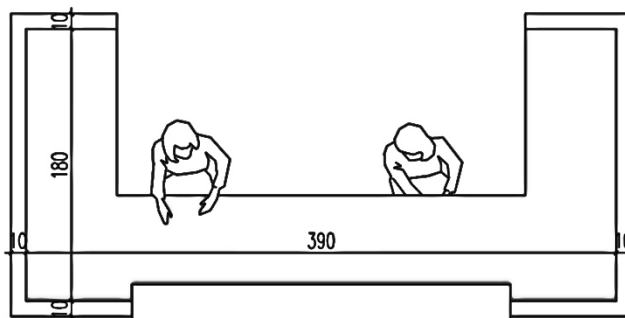
# תקרה – פרט עקרוני

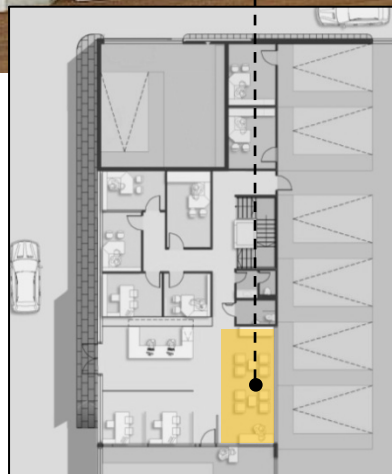




# דלפק קוריאן

דלפק עשוי קוריאן בצבע לבן 12 מ"מ,  
מותקן על גבי סנדביץ' עץ אלון בעובי  
מינימלי של 20 מ"מ.  
כולל צוקל נירוסטה.  
תכנון מדויק לביצוע החלוקה הפנימית  
יבוצע בשלב התכנון ע"י האדריכל.





א טיח צמנטי בגוון בטון עם סרגלי ניתוק מפרופיל מאלומיניום

ב אריח ECRU NATURALE במידות 60/60 מקדם החלקה R10 מסדרת PIETRA D'ORIGINE תוצרת EIFFEL GRES

ז גרניט פורצלן דמוי פרקט

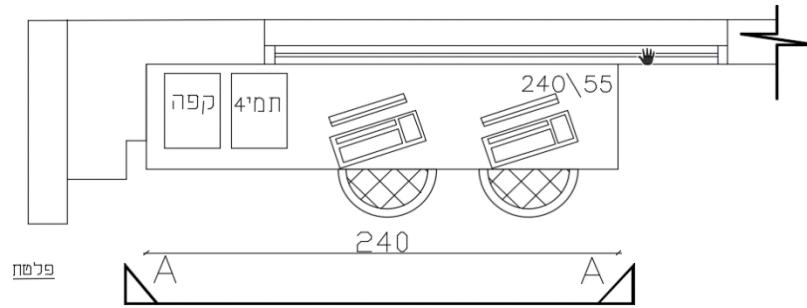
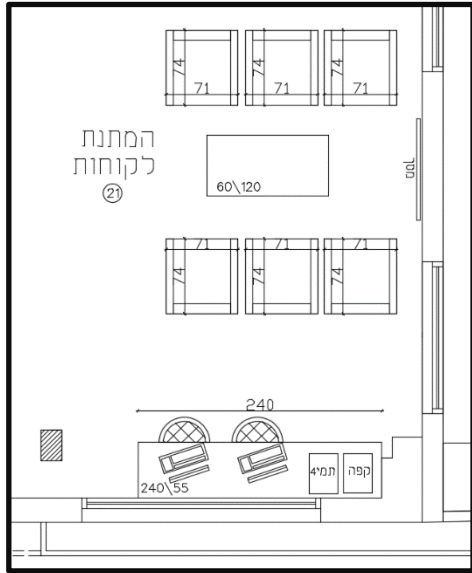
ח כורסאות לאונג' דגם GOLF 436 בגוון שחור

ט תמונה / מסך פלאזמה

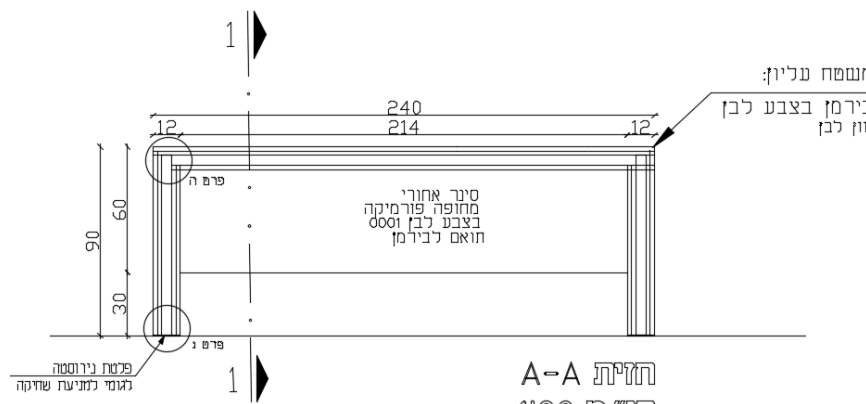
מפרט הדרכה להקמת מרכזי שירות  
Dongfeng



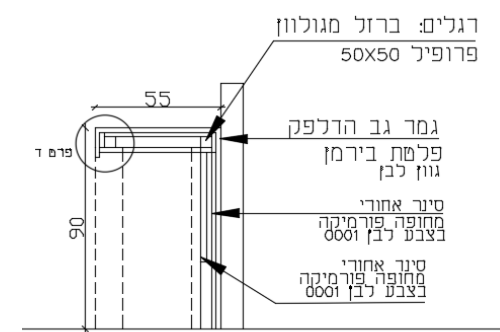
# בר שתייה/אינטרנט-



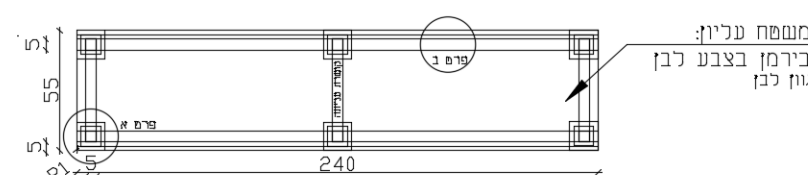
מבט כללי  
קני"מ 1:20



חזית A-A  
קני"מ 1:20



חתך 1-1  
קני"מ 1:20



מבט עילי  
קני"מ 1:20



א

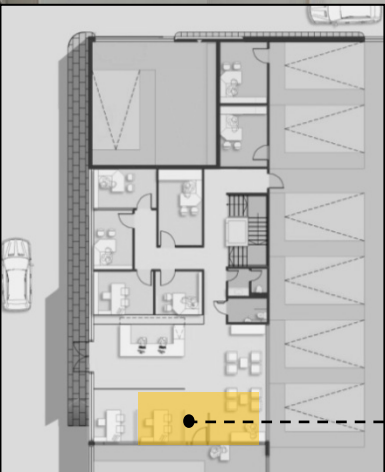
יב

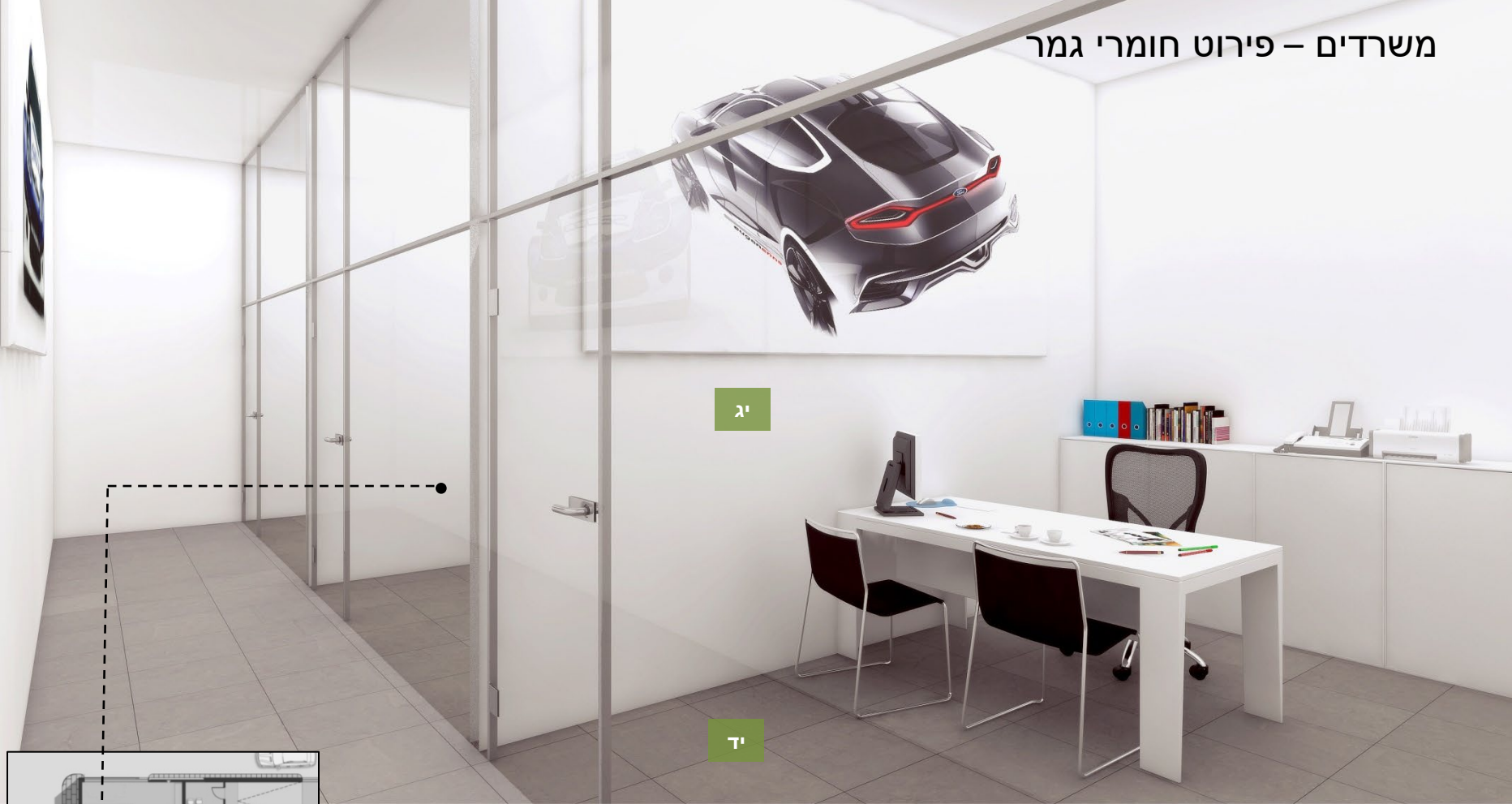
ב

טיח צמנטי בגוון בטון עם סרגלי ניתוק מפרופיל מאלומיניום **א**

אריח גרניט פורצלן בגוון אפור 60/60 מקדם החלקה R10 מסדרת PIETRA  
EIFFEL GRES תוצרת D'ORIGINE **ב**

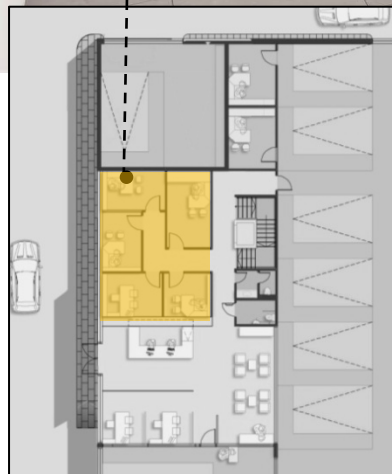
מחיצת זכוכית בגובה 130 ס"מ, בעובי 10 מ"מ מחוסמת מודפסת עם נקודות 50% בגוון RAL 9010  
כולל הגבהה של 2 ס"מ מפני ריצוף עמודי נרוסטה למחיצות בנק מק"ט 16-0140-1430 עיגון  
לרצפה באמצעות עמודון נירוסטה (ללא פלטקה) + מנטים פלח כפול עם+2 מחברים(עמוד 155  
בקטלוג) יבוא עמית מערכות או ש"ע לאישור אדריכל **יב**





יג

יד



יג קיר גבס צבוע לבן (RAL9010)

יד מחיצת זכוכית רצפה-תקרה דגם: ALL GLASS תוצאת MAARS הולנד יבוא אינוויט.

ללא הפרדת פרופילי מתכת מודולים בזיגוג בודד. זכוכית טריפלֶקס.

פרופילי אלומיניום צבעי פרופיל ע"פ קטלוג RAL מסטנדרט היצרן.

חיבור בין מודלים ע"י מדברת 3M שקופה במחיצות בשילוב דלתות זכוכית שקופה, כחלק אינטגרלי

ממערכת המחיצות המודולריות. מידות דלת 950/2900 מ"מ, כולל משקופי אלומיניום פרזול

איכותי של היצרן ההולנדי ואטמים אקוסטיים בכל היקף המשקוף.



טו גמר צבע אקרילי בגוון לבן

טז אריח גרניט פורצלן בגוון אפור 60/60 מקדם החלקה R10 מסדרת PIETRA D'ORIGINE תוצרת EIFFEL GRES

ז' תא שירותים אריח 30/60 לחיפוי קירות השירותים בגוון לבן מבריק עד גובה התקרה

מפרט הדרכה להקמת מרכזי שירות  
Dongfeng



# רשימת הנחיות לחומרי גמר

אות	סוג הגמר	הנחייה
א	טיח צמנטי בגוון בטון	שליכט צמנט B12 בגוון בטון של חברת כרמית. יש לבצע סרגלי ניתוק מפרופיל מאלומיניום.
ב	אריח גרניט פורצלן עבור אזור קבלת קהל, בגוון אפור	יש להשתמש באריח ECRU NATURALE במידות 60/60 מקדם החלקה R10 מסדרת PIETRA D'ORIGINE תוצרת EIFFEL GRES
ג	דלפק קבלה עשוי קוריאן	
ד	קיר מחופה אלומיניום	החיפוי ייעשה עם חיבורים סמויים, ללא ברגים גלויים. הפח יהיה צבוע בתנור בגוון RAL 9016. יש לבצע תלייה של סמלי מאזדה ופורד ע"ג החיפוי. התלייה תהיה סמויה.
ז	אריח גרניט פורצלן דמוי פרקט, עבור אזור ההמתנה.	יש להשתמש באריח FRENCH WOODS LARCH במידות 120/20 מק"ט 891056 מקדם החלקה R10 תוצרת IRIS CERAMICA
ח	כורסא ושולחן עבור פינת המתנה	
יב	מחיצת זכוכית ליועצי השירות	מחיצת זכוכית בגובה 130 ס"מ, בעובי 10 מ"מ מחוסמת מודפסת עם נקודות 50% בגוון RAL 9010, כולל הגבהה של 2 ס"מ מפני ריצוף עמודי נרוסטה למחיצות בנק מק"ט 16-0140-1430 עיגון לרצפה באמצעות עמודון נירוסטה (ללא פלטקה) + מנטים פלח כפול עם 2 מחברים (עמוד 155 בקטלוג) יבוא עמית מערכות או ש"ע לאישור אדריכל
יג	קיר גבס צבוע לבן בגוון RAL9010	
יד	מחיצת זכוכית למשרדים	מחיצת זכוכית רצפה-תקרה דגם: ALL GLASS תוצאת MAARS הולנד יבוא אינוויט. ללא הפרדת פרופילי מתכת מודולים בזיגוג בודד. זכוכית טריפלֶקס. פרופילי אלומיניום צבעי פרופיל ע"פ קטלוג RAL מסטנדרט היצרן. חיבור בין מודלים ע"י מדברת 3M שקופה במחיצות בשילוב שלתות זכוכית שקופה, כחלק אינטגרלי ממערכת המחיצות המודולריות. מידות דלת 950/2900 מ"מ, כולל משקופי אלומיניום פירזול איכותי של היצרן ההולנדי ואטמים אקוסטיים בכל היקף המשקוף.
טו ז'	גמר צבע אקרילי רחיץ חיפוי קירות השירותים	צבע לבן תוצרת נירלט בגוון RAL ע"פ הנחיות תא שירותים אריח 30/60 לחיפוי קירות השירותים בגוון לבן מבריק עד גובה התקרה
טז	אריח גרניט פורצלן לשירותים	אריח גרניט פורצלן בגוון אפור 60/60 מקדם החלקה R10 מסדרת PIETRA D'ORIGINE תוצרת EIFFEL GRES



- 1 כניסה למוסך
- 2 כניסת רכבים
- 3 עמדת בדיקה
- 4 מעבר רכבים למוסך
- 5 אזור עבודה מוסך
- 6 פחחות וצבע
- 7 יציאת רכבים
- 8 תיקון צמיגים
- 9 מנהל עבודה
- 10 מנהל טכני
- 11 אזור רווחת עובדים
- 12 שיפוץ מכלולים
- 13 מחסן חלקי אחריות
- 14 מחסן חלפים
- 15 יציאה מהמוסך
- 16 חניית לקוחות
- 17 יציאת רכבים (מוסך)

- כניסת רכבים
- ← יציאת רכבים
- ← תנועת רכבים בתוך חלל העבודה



## טבלת פרוגראמה

שימוש	יחס עמדות עבודה / שימוש	שטח
עמדת עבודה	-	מידת עמדה 6X4 רוחב מיסעה – 6 מ'
אזור בדיקה	1:12	מידת עמדת בדיקה 5X7 + דלפק שירות במידות 70/120 ס"מ
פחחות וצבע	1 תנור צבע : עמדת הכנה לצבע + 3 עמדות פחחות	שטח עמדת פחחות – 28 מ"ר שטח תנור + עמדת הכנה – 53 מ"ר
תיקון צמיגים	עמדה אחת	30 מ"ר
מחסן חלפים	6 מ"ר : 1 עמדת עבודה	108 מ"ר לפחות
מחסן חלקי אחריות	0.75 מ"ר : 1 עמדת עבודה	12 מ"ר
מחסן כלים ייעודיים	נכלל בחישוב שטח מחסן החלפים	משולב במחסן החלפים
שיפוץ מכלולים		15 מ"ר מינ'
חדר חומרי ניקוי		ללא מכונת שטיפה – 4 מ"ר כולל מכונת שטיפה – 14 מ"ר
חדר אופצ' / עתידי		20 מ"ר

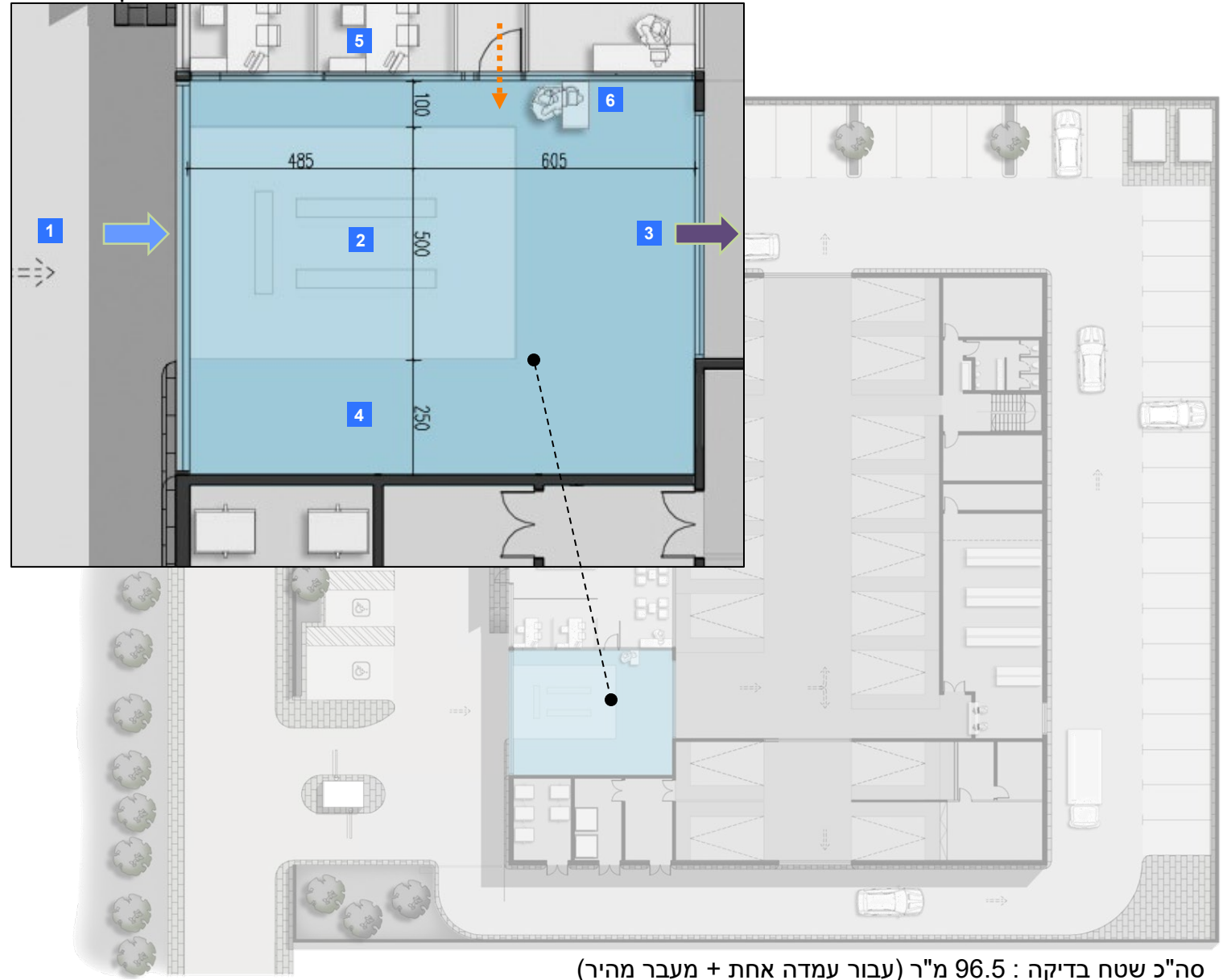
1 כניסת רכבים



סה"כ שטח בדיקה : 96.5 מ"ר (עבור עמדה אחת + מעבר מהיר)

# עמדת בדיקה

- 1 כניסת רכב
  - 2 עמדת בדיקה
  - 3 מעבר למוסך
  - 4 נתיב מעבר מהיר
  - 5 יועצי שירות
  - 6 דלפק עמידה + מחשב- שולחן זהה לעמדת האינטרנט.
- 
- כניסת רכבים
  - ← יציאת רכבים
  - מעבר יועצי שירות



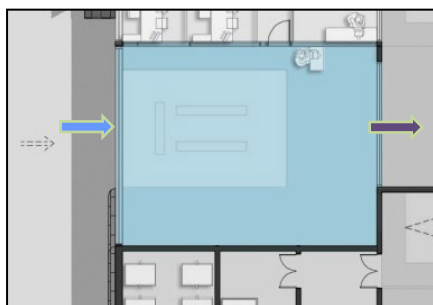
סה"כ שטח בדיקה : 96.5 מ"ר (עבור עמדה אחת + מעבר מהיר)

\* המידות הנתונות הן בסנטימטרים



יח

יט



יח אריח ארגלית בצבע אפור בהיר לייט 200, גודל 10/20, הקיר מחופה עד גובה 2 מ', לאחר החיפוי ייצבע הקיר בצבע לבן.

יט באזורי המחסן, המעברים ובין עמדות העבודה של המוסך אריח ארגלית בצבע אפור בהיר לייט 200, גודל 10/20, באזורי העבודה אריח ארגלית בצבע טיטניום בגודל 10/20, מקדם החלקה R 11 ריצוף בהרטטה.

# איזור עבודה מוסך



- כניסת רכבים →
- יציאת רכבים ←
- מעבר רכבים ←
- לפחחות וצבע ←
- מעבר למשרדים ←

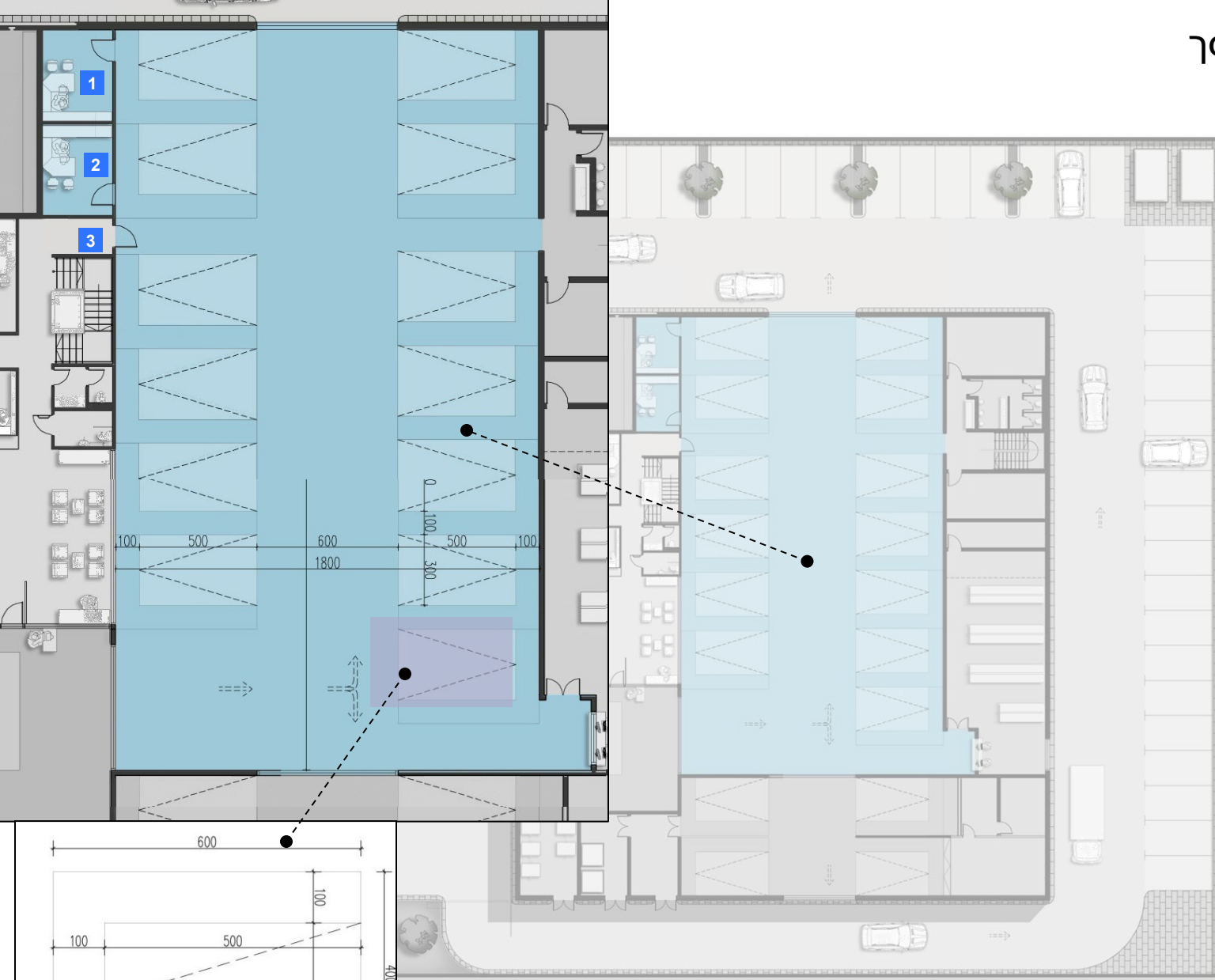
סה"כ שטח עבודה: 586 מ"ר (עבור 12 עמדות עבודה)

# איזור עבודה מוסך

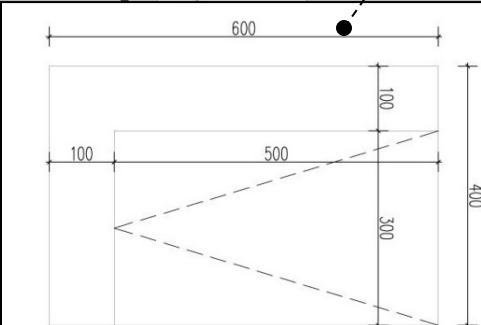
- 1 מנהל עבודה
- 2 מנהל טכני
- 3 מעבר למשרדים

אזור עבודה מוסך  
סה"כ - 12 עמדות עבודה

- שטח עמדת עבודה - 24 מ"ר (4X6)
- רוחב מיסעה - 6 מ'
- סה"כ עמדות עבודה 12
- סה"כ שטח אזור עבודה - 580 מ"ר



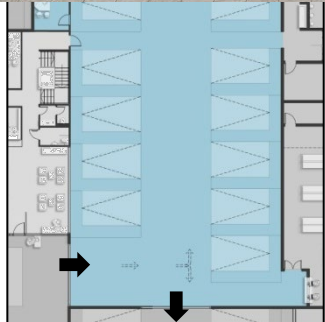
סה"כ שטח עבודה בתכנית חדשה: 586 מ"ר (עבור 12 עמדות עבודה)





יח

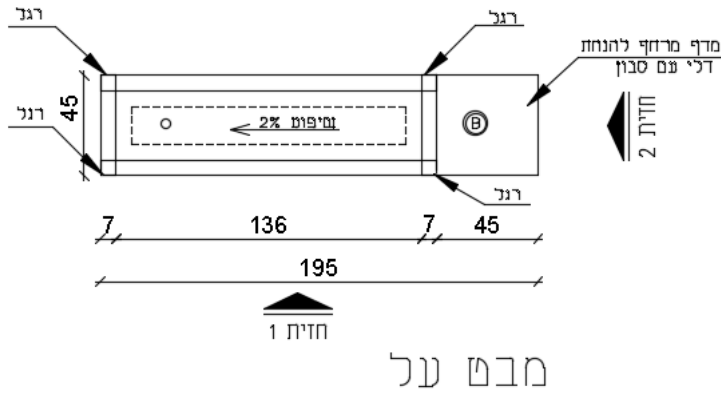
יט



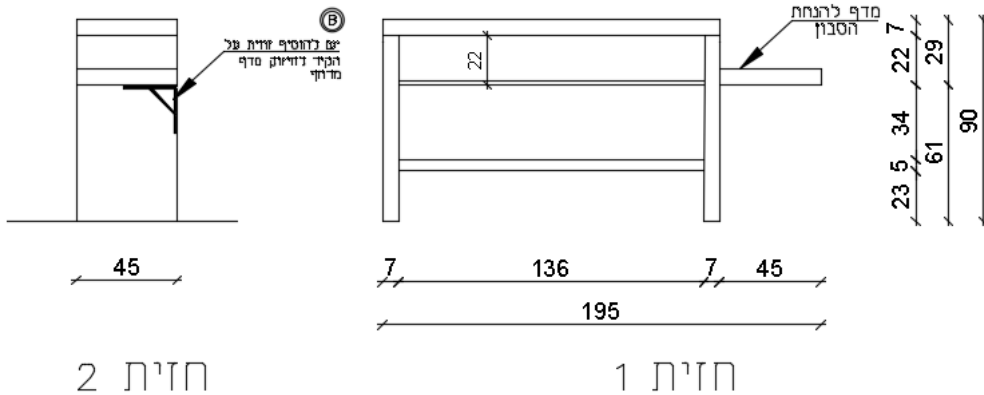
יח אריח כדגם ארגלית תואם לריצוף בצבע אפור בהיר לייט 200, גודל 10/20 עד גובה 2 מ', מעל האריחים קיר צבוע בצבע לבן.

יט אריח כדגם ארגלית בצבע אפור בהיר לייט 200, גודל 10/20, מקדם החלקה R11. ריצוף בהרטה.

# שוקת לשטיפת ידיים ממוקמת באזור המוסך



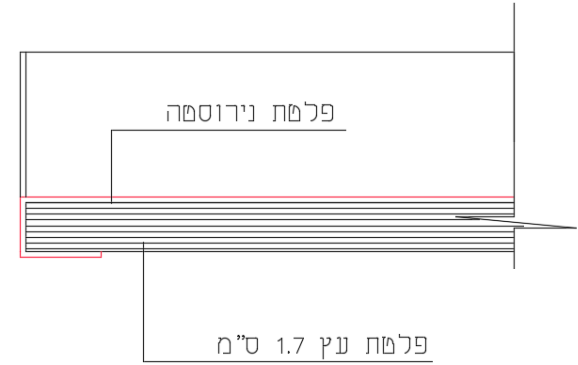
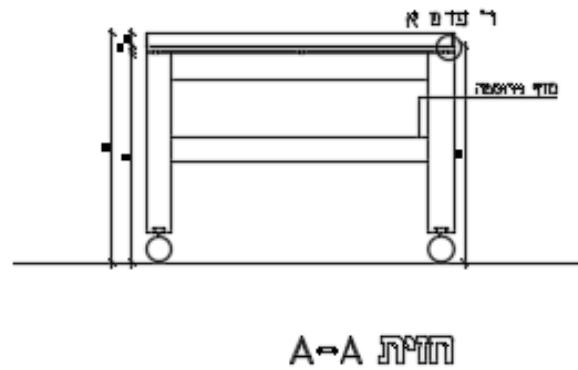
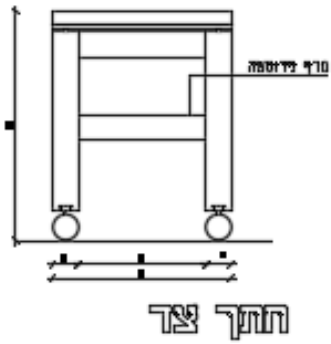
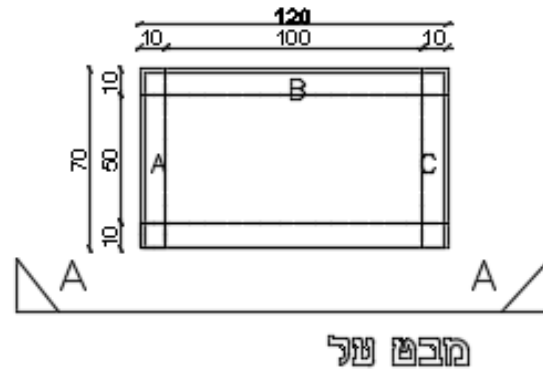
מתלה לגליל נייר תלוי על קיר  
חברת קשרי שיווק ישראל



	<p>ברז עופף ידית מרפק, התקנה מהקיר דגם- 1081 ספק- מרכז הערוץ ברזים ואביזרי אמבטיה פלפון- 03-5403332</p>	<p>אופציה 1</p>
	<p>ברז ידית מרפק דגם- 301441 ספק - חמת</p>	<p>אופציה 2</p>



עגלת כלים מנירוסטה-  
ממוקמת בין כל עמדת עבודה במוסך.



פרט א-א קנ"מ 1:1




# פחחות וצבע



אזור פחחות וצבע  
 •סה"כ – 1 תנור צבע  
 + עמדת הכנה לצבע +  
 3 עמדות פחחות  
 4 שטח עמדת פחחות-  
 28 מ"ר

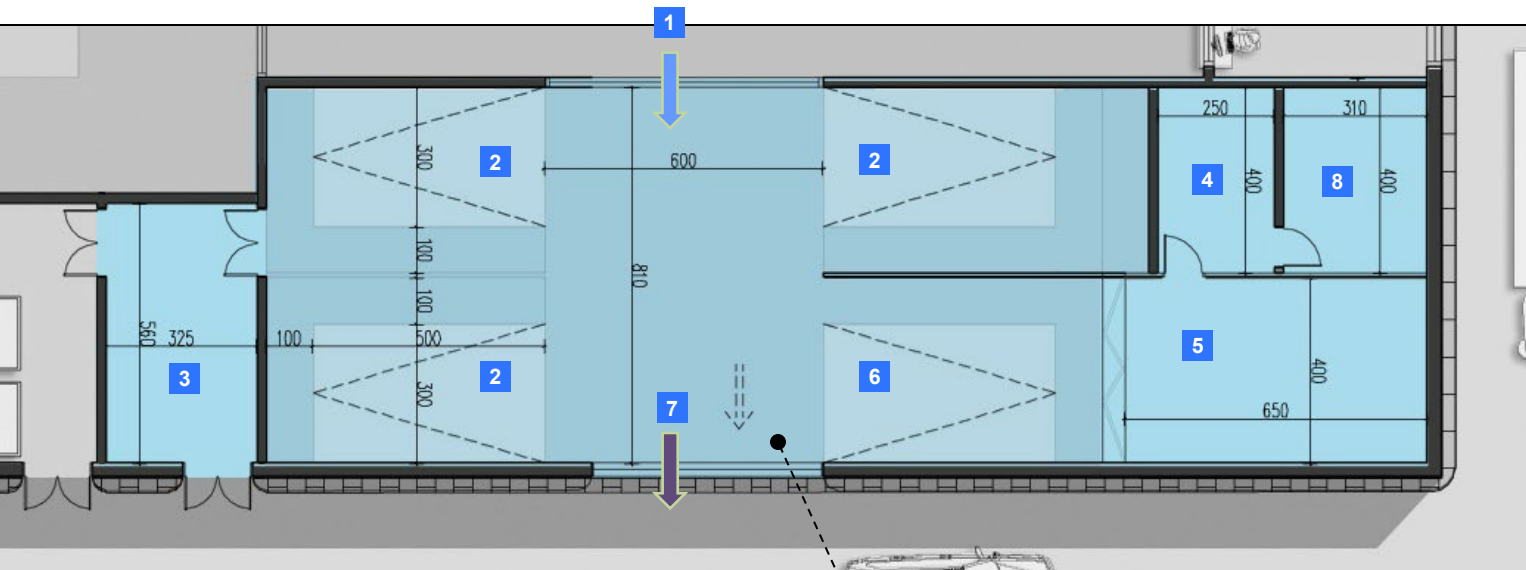
שטח תנור צבע + עמדת  
 הכנה- 53 מ"ר  
 רוחב מיסעה – 6 מ'

•סה"כ שטח עבור עמדות  
 עבודה:  
 $1 \times 53 + 3 \times 28 = 137$  מ"ר  
 •סה"כ שטח אזור פחחות  
 וצבע:  
 215 מ"ר

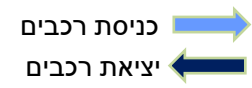
 כניסת רכבים  
 יציאת רכבים  
 מעבר למחסן חלקי פחחות

סה"כ שטח צבע ופחחות: 215 מ"ר (עבור תנור צבע + 3 עמדות פחחות)

# פחחות וצבע



- 1 כניסת רכבים לאזור פחחות וצבע
- 2 עמדת פחחות
- 3 מחסן חלקים פחחות
- 4 חדר ערבוב צבע
- 5 תנור צבע
- 6 עמדת הכנה לצבע
- 7 יציאת רכבים
- 8 חדר מכונות



סה"כ שטח צבע ופחחות בתכנית חדשה: 215 מ"ר (עבור תנור צבע + 3 עמדות פחחות)

# מחסן חלפים



אזור מחסן חלפים  
• שטח המחסן: מינימום 96 מ"ר, ועוד מחסן חלקי אחריות מופרד בגודל 12 מ"ר.

• יחס עמדות עבודה / שטח מחסן – 6 מ"ר : עמדת עבודה

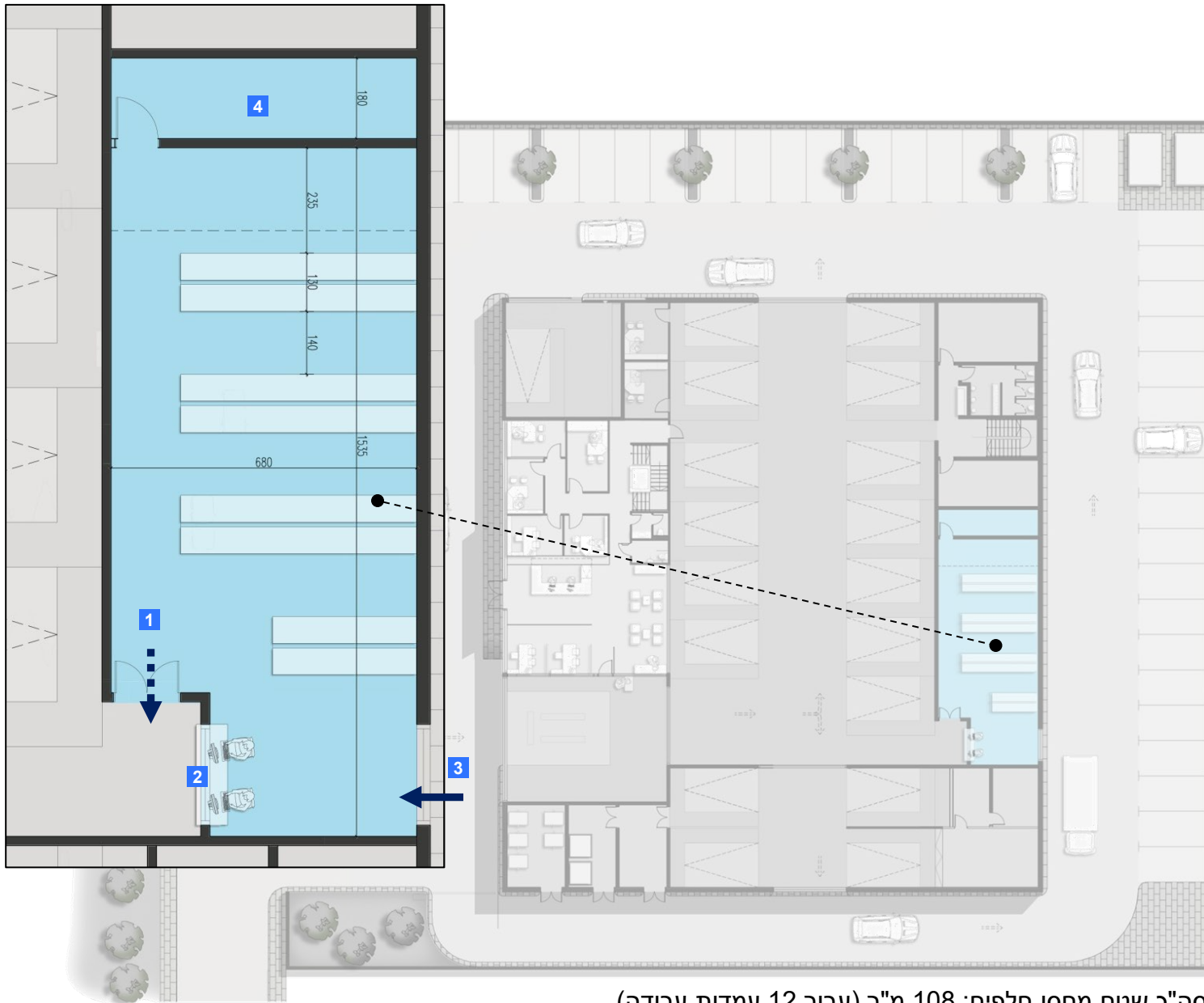
• יחס עמדות עבודה / אחסנת חלקי אחריות – 0.75 מ"ר : עמדת עבודה

• גובה המחסן כגובה חלל העבודה

← הכנסת ציוד למחסן  
←···· מעבר לאזור עבודה

סה"כ שטח מחסן חלפים: 108 מ"ר (עבור 12 עמדות עבודה)

# מחסן חלפים

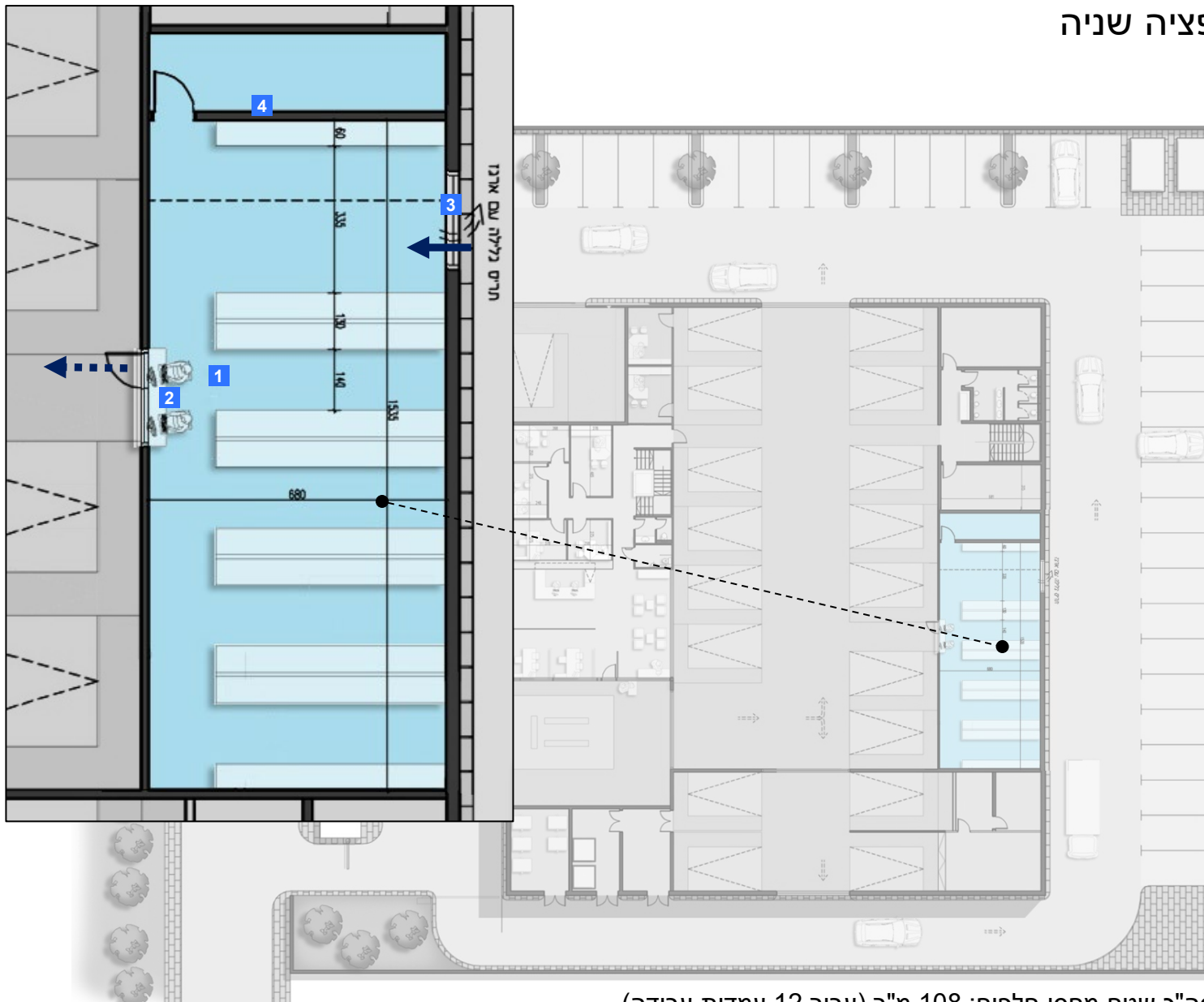


- 1 מעבר לאזור עבודה
- 2 דלפק
- 3 הכנסת ציוד
- 4 מחסן חלקי אחריות

- ← הכנסת ציוד למחסן
- ←..... מעבר לאזור עבודה

סה"כ שטח מחסן חלפים: 108 מ"ר (עבור 12 עמדות עבודה)

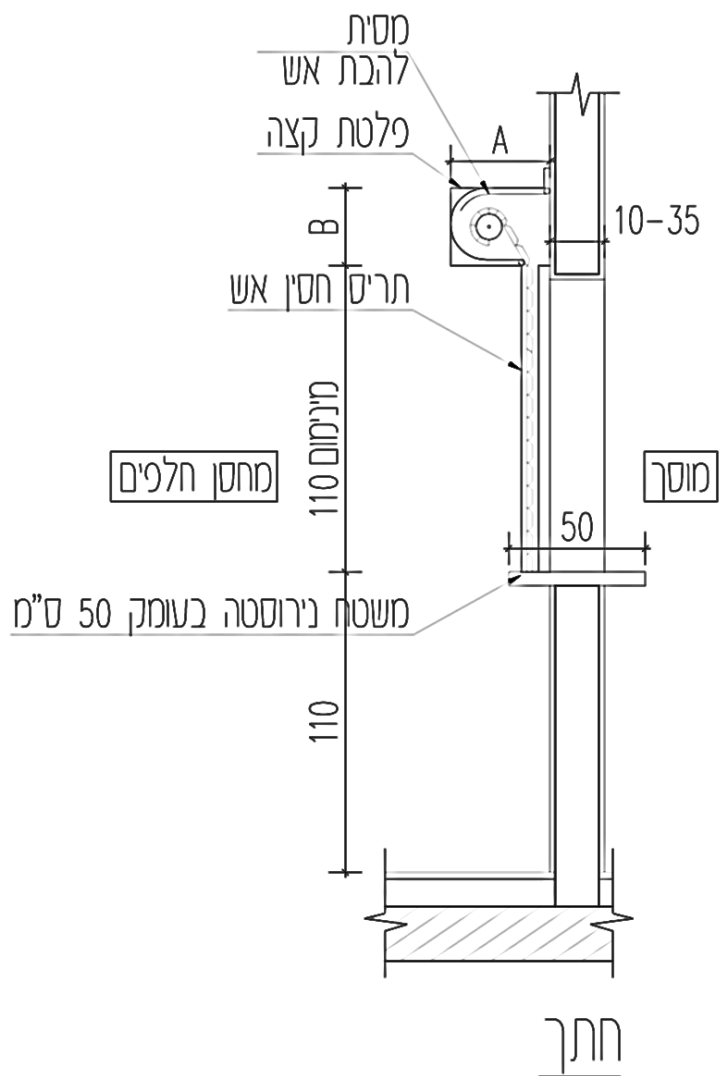
# מחסן חלפים- אופציה שניה



- 1 מעבר לאזור עבודה
- 2 דלפק
- 3 הכנסת ציוד
- 4 מחסן חלקי אחריות

← הכנסת ציוד למחסן  
⋯← מעבר לאזור עבודה

סה"כ שטח מחסן חלפים: 108 מ"ר (עבור 12 עמדות עבודה)

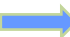



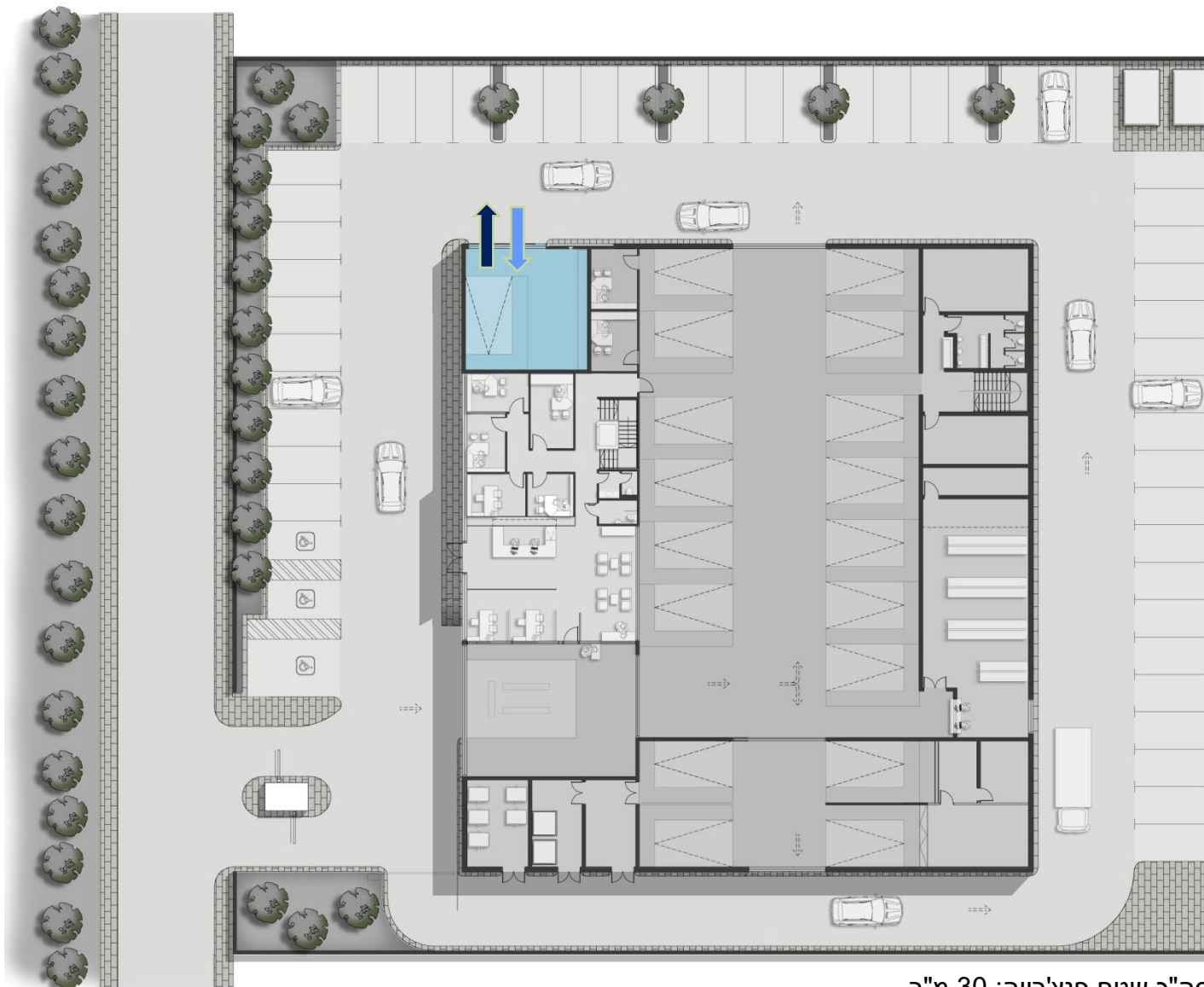
# תיקון צמיגים

## אזור תיקון צמיגים

תיקון צמיגים – סה"כ  
עמדת עבודה אחת  
+ אחסנת צמיגים

שטח עמדה – 24 מ"ר  
(6x4)  
שטח אחסנת צמיגים –  
במדף לכל אורך וגובה  
הקיר

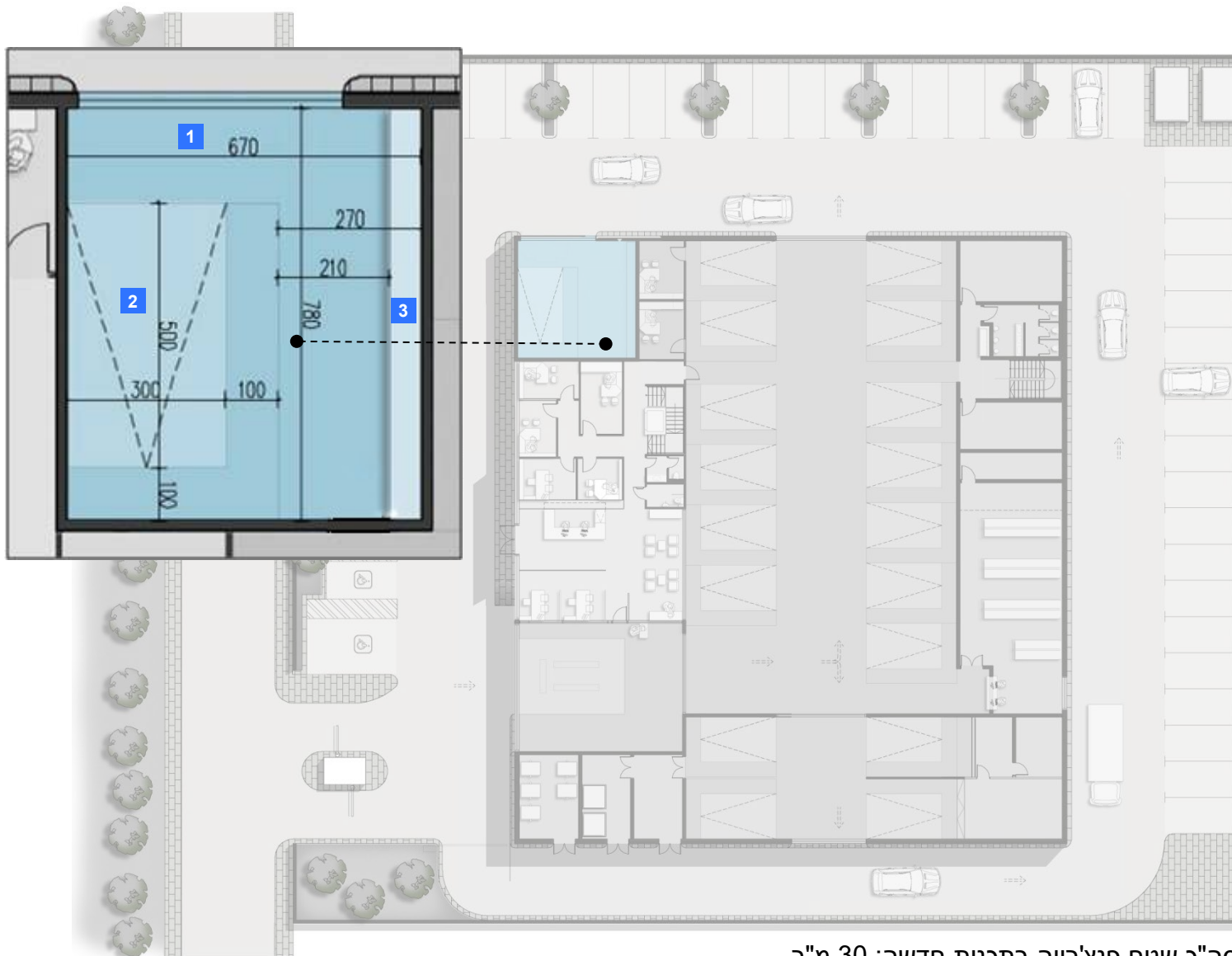
כניסת רכבים   
יציאת רכבים 



סה"כ שטח פנצ'רייה: 30 מ"ר



# תיקון צמיגים



- 1 כניסה ויציאת רכבים
- 2 עמדת עבודה
- 3 אחסנת צמיגים
- 4 מעבר לאזור העבודה

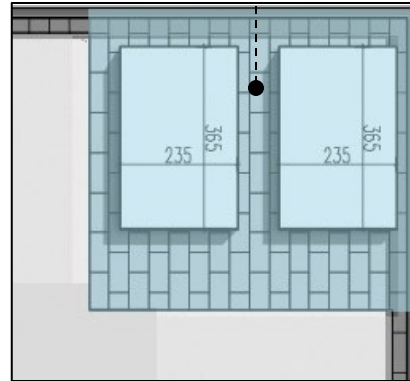
סה"כ שטח פנצ'רייה בתכנית חדשה: 30 מ"ר



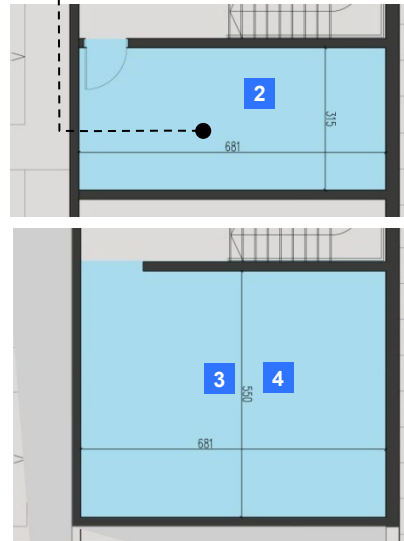
- 1 חוות שמנים
- 2 שיפוף מכלולים
- 3 ח. אשפה
- 4 ח. מחזור

\*קומפרסור וחומרי ניקוי ימוקמו בגלריה מעל לשיפוף המכלולים  
סה"כ שטח תפעולי: 120 מ"ר

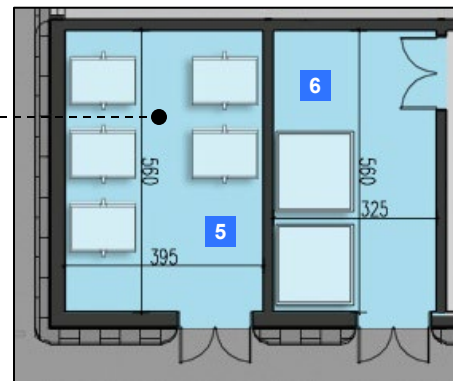
# אזורים תפעוליים



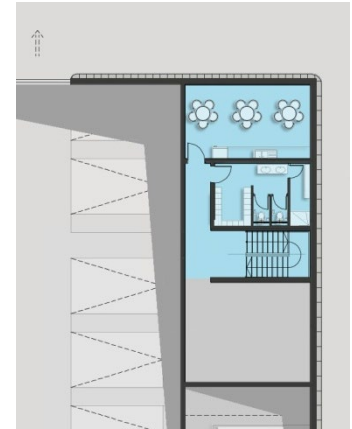
שימוש	שטח (מ"ר)	הערות
1 חוות שומנים	24 מ"ר	שטח עבור אחסנת 8 חביות + 1.5 מ' מול המיכלים לתפעול



שימוש	שטח (מ"ר)	הערות
2 שיפוץ מכלולים	15	
3 מחסן חומרי ניקוי / מכונת ניקוי	4 מ"ר לחדר ללא מכונת ניקוי / 14 מ"ר לחדר עם מכונת ניקוי	
4 קומפרסור	גודל קומפרסור + מרווח תפעולי של 1 מ' מכל צד	- ימוקם בגלריה מעל לחדר חומרי ניקוי / שיפוץ מכלולים. - הכנסת הקומפרסור דרך פתח בקיר חיצוני - גישה לגלריה מפתח בתקרה + סולם



שימוש	שטח (מ"ר)	הערות
5 חדר אשפה	מידות מיני 4x3 מ'. ע"פ תקן. אורך החדר ייקבע בהתאם לנפח המכולות.	-מרווח תפעולי של 1 מ' מול המכולה - מיועד עבור מכולת פסולת יבשה, פסולת אורגנית, נייר, פלסטיק, זכוכית
6 חדר מחזור	מידות מיני 4x3 מ'. ע"פ תקן. אורך החדר ייקבע בהתאם לנפח המכולות.	-מרווח תפעולי של 1 מ' מול המכולה - מיועד למכולות פסולת ייעודית (חלקי פח, חלקי פלסטיק) + מכבש קרטונים



גלריה

סה"כ שטח רווחת עובדים: 100 מ"ר

# רווחת עובדים

מלתחות עובדים

שטח מלתחות	כמות אסלות	כמות משתנות	כמות מקלחות	כמות עובדים (מוסך)	כמות עמדות עבודה
18 מ"ר	1	1	2	5-10	עד 15
22 מ"ר	2	2	3	10-25	מעל 15



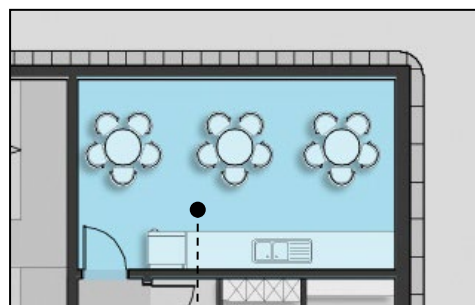
מלתחות- קומת גלריה

שירותים- קומת קרקע

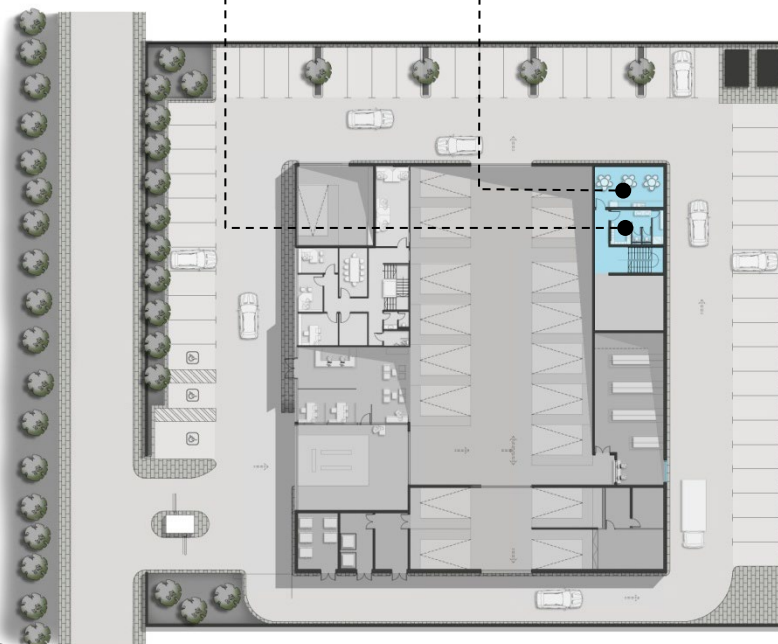
מלתחות עובדים

חדר אוכל

שטח	סה"כ משמרות	סה"כ מקומות ישיבה	כמות עובדים (משרדים)	כמות עובדים (מוסך)	כמות עמדות עבודה
32 מ"ר	2	15	8	20	עד 15
55 מ"ר	2	30	15	35	מעל 15



חדר אוכל



חדר האוכל צריך לכלול פס מטבח באורך מינימלי של 5 מטרים, אשר יכלול את המרכיבים הבאים בילט-אין: מקרר, מיקרוגל (עדיפות לשניים), מדיח כלים, כיור נירוסטה גדול בה3283דבקה שטוחה, בר מים מונח על השיש/כמתקן בודד בצד.

יש של חברת אורטגה גוון – אפור עמק דגם 4590. גודל הכיור לפי בחירת ישראל.

חזית דלתות – פורמייקה בצבע אפור גוון 3283 של חברת "אברבור".  
פינת האוכל של העובדים תכלול שולחן מרובע 70 ס"מ בגובה 73 ס"מ בגימור פורמייקה יצוקה בצבע לבן טולמנס, כסאות מדגם AIR CHAIR בצבע לבן של טולמנס.



# תמונות פרטי ריהוט: חדר אוכל עובדים

דגמי רהוט תוצרת גלובל ריהוט

שולחן מרובע קוטר 70/70 ס"מ בגובה 73 ס"מ  
בגימור פורמייקה יצוקה בצבע לבן CHINA WHITE, קנט ישר, רגל מתכת  
צבועה בתנור בצבע לבן

כסא חדר אוכל עובדים דגם AIR CHAIR  
בצבע לבן



\*תמונה להמחשה בלבד

## הנחיות נגישות

על הבניין לעמוד בתקני נגישות לאנשים עם מוגבלויות.  
כל המסדרונות בסביבת הלקוח צריכים להיות ברובם של לפחות 1.3 מ'.  
יש לבצע רמפת גישה לנכה בשיפוע של עד 6% בכניסה לאזור סביבת הלקוח. במקרה ויש מדרגות או גלריה  
בסביבת הלקוח יש להתקין פסי התרעה.  
בכל החללים הרטובים (חדרי שירותים, מלתחות עובדים וכד'), הן בסביבת הלקוח והן באזורי העבודה) על הריצוף  
לעמוד בתקן החלקה R11.  
חובה להתקין בסביבת הלקוח תא שירותים לנכה. כמו כן, חובה להקצות חניות נכים (מספרם יקבע עפ"י התקן ארצי)  
בחניות אורחים.

בהצלחה בתכנון מרכז השירות

חברת דלק מוטורס