



מפרט הדרכה להקמת מרכז שירות מורשה מאזדה ופורד

תוכן עניינים

29	שירותים
31	אזור עבודה
33	עמדת בדיקה
36	אזור עבודה מר"ש
39	פחחות וצבע
41	מחסן חלפים
45	תיקון צמיגים
47	אזורים תפעוליים
51	רווחת עובדים
53	הנחיות נגישות

3	דף הסבר
4	חזית חיצונית ושלט הדגל
10	תכנון חנייה
11	תכנית קומת קרקע
12	סביבת הלקוח
13	משרדים- קומת גלריה
20	דלפק קבלה
26	Lounge
27	יועצי שירות
28	משרדים



שלום רב,

חוברת זו מציגה את מגוון הגדרות הבינוי וההקמה של מרכז שירות מורשה מאזדה ופורד. החוברת כוללת את סביבת הלקוח (חזות המבנה, דלפק הקבלה, עמדת יועצי השירות ההמתנה וחדרי השירותים), המימדים הנדרשים מהמר"ש בכל תחום (קבלת הלקוח וסביבתו, אולם העבודה, רווחת העובדים, תיקון צמיגים, שטיפת רכב ועוד..).

לצורך המחשת המימדים מוצג מבנה "מרכז שירות לדוגמא" אשר מכיל את המימדים הנדרשים ואת הקשר הנדרש בין הפונקציות השונות.

החוברת אינה מכילה הנחיות נגישות, בטיחות אש וכיוצ"ב. באחריות המר"ש להעסיק את כל היועצים הנדרשים (למשל: נגישות, בטיחות אש וכו') במהלך ביצוע השדרוג לאמות המידה המוצגות בחוברת זו במטרה לעמוד באופן מלא בהגדרות החוק והתקנות במדינה וברשות המקומית.

בהצלחה בתכנון והקמת מרכז השירות!

דלק מוטורס

חזית היצונית

החזית היצונית של המבנה תכלול:



1

חיפוי קסטות אלומיניום מכופפות בהתקנה סמויה בצבע עפ"י מפרט כולל הכנות לחיבור השלטים שלט פורד יהיה בצבע אפור כהה RAL: 9006 שלט מאזדה יהיה בצבע שחור RAL: 9005. גודל האלוקובונד חוץ יהיה 119X181 ג' ר' ס"מ / 119X119 ר' ס"מ עם רווח של 2 ס"מ, תלוי בגודל החזית

2

חיפוי קסטות אלומיניום מכופפות בהתקנה סמויה בצבע אפור בהיר RAL7035, גודל 181X58 ר' ס"מ / 370X58 ר' ס"מ עם רווח של 2 ס"מ כולל הכנות לחיבור השלטים

3

לוגואים בולטים מוארים של מאזדה גודל 129x160 ס"מ ופורד גודל; 67 ג' X165 ר' ס"מ. שלט שם מרכז השירות בצבע לבן, בולט ומואר, גודל האותיות 45 ס"מ

4

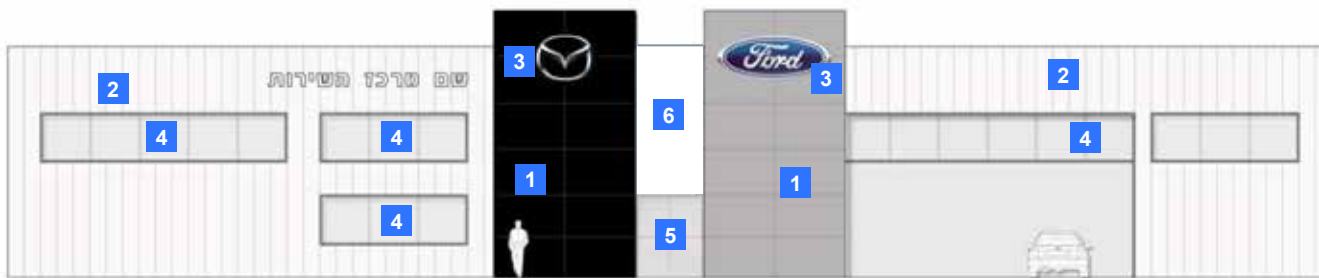
חלונות מזכוכית בידודית שקופה ומחוסמת LOW-E.

5

דלת הזזה קורסת מזכוכית/דלת כנף אלומיניום זכוכית מחוסמת LOW-E.

6

קיר זכוכית בעובי 12 מ"מ צבועה בצבע קרמי לבן RAL:9016 התקנה על גבי קונסטרוקציה ייעודית, חיבור על ידי מנטים וללא מסגרת היקפית הנראית לעין. (יגיע עד קו 5- ללוחות האלוקובונד משני הצדדים) דרוש אישור קונסטרוקטור.



כניסת הולכי רגל

כניסה למר"ש





דגל בכניסה למר"ש:

עמוד בצבע אפור RAL: 9007

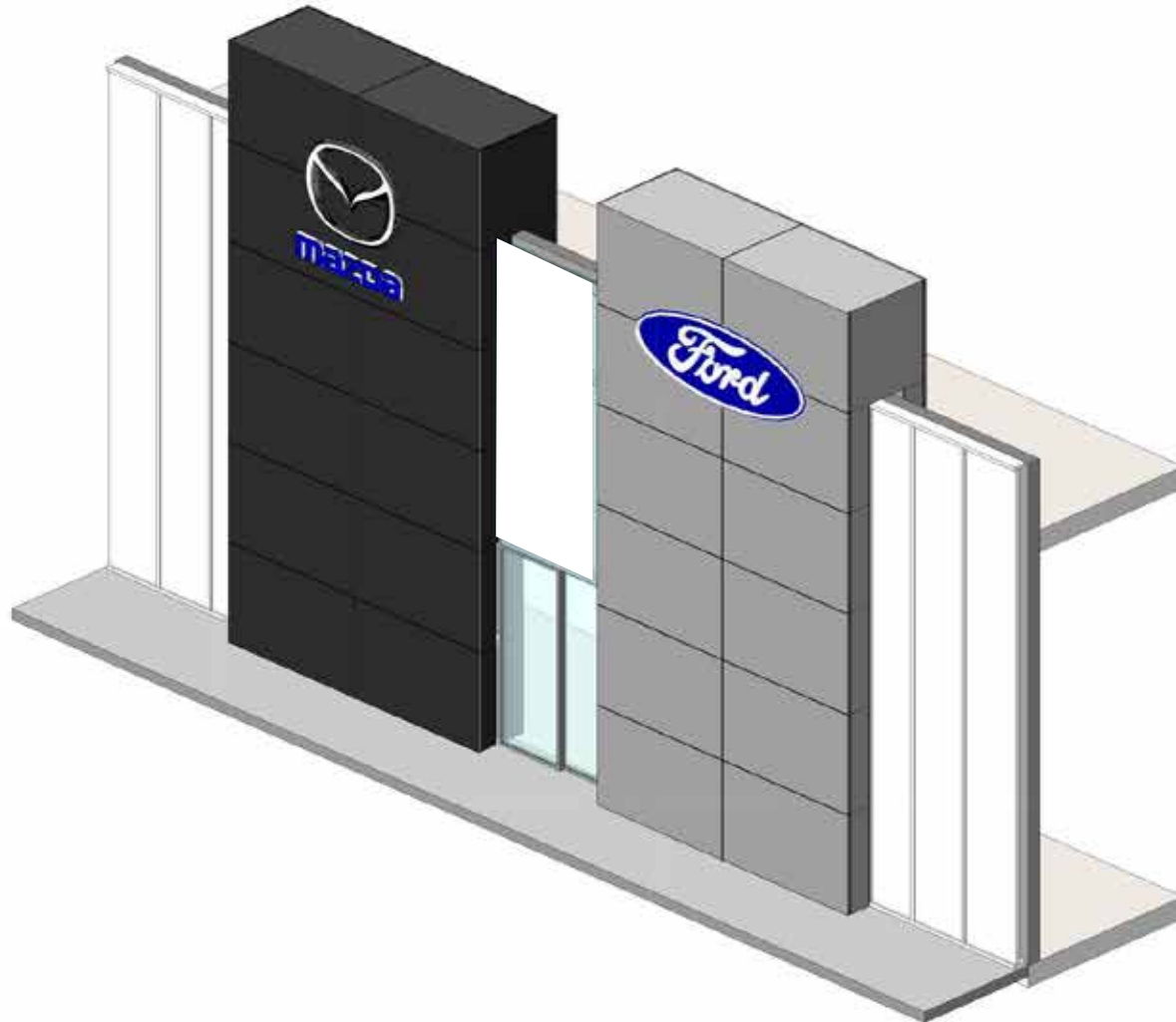
מורכב משלושה פנלים

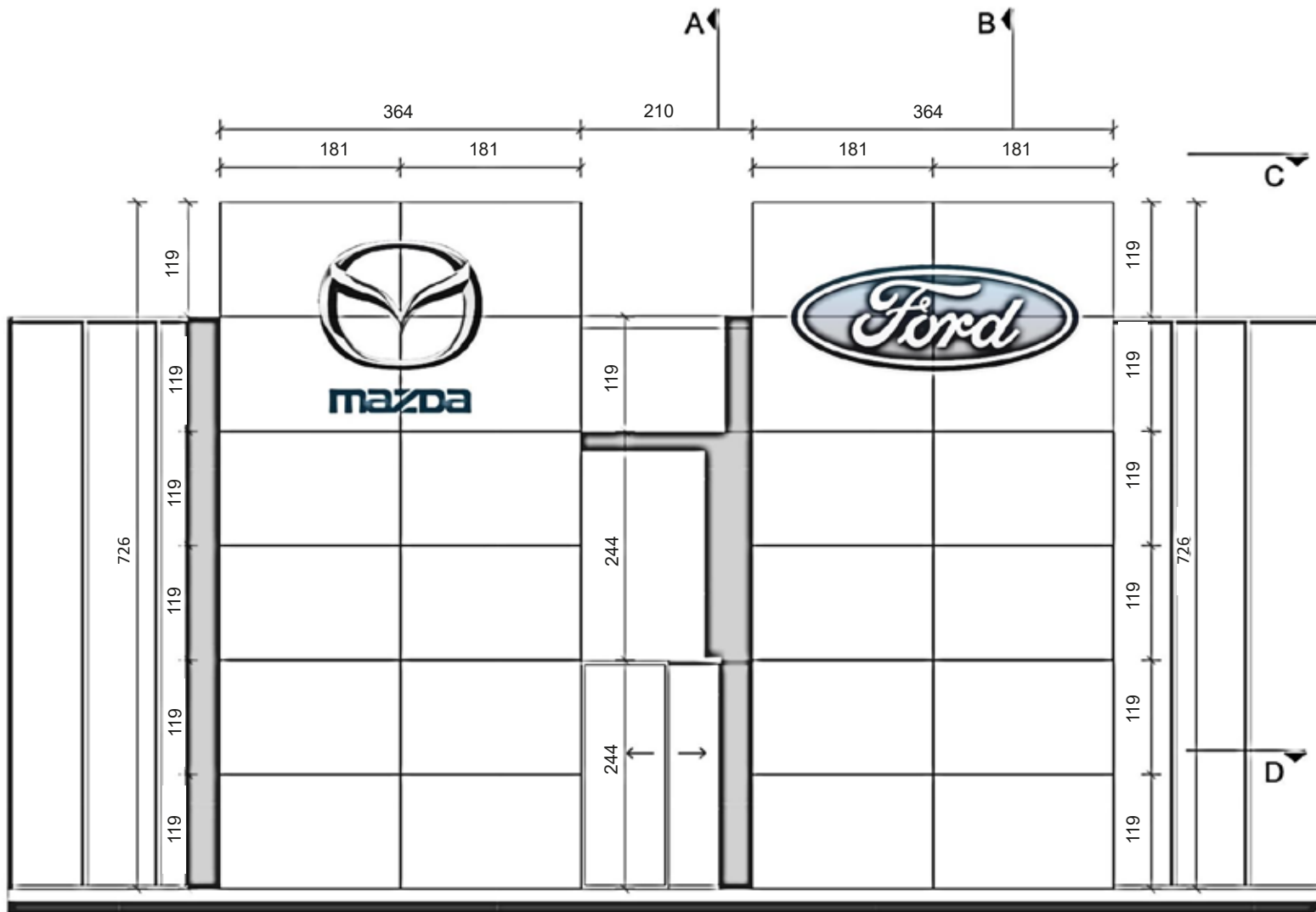
פנל תחתון – שם המר"ש על אלוקובנד שחור RAL :9005

פנל אמצעי – לוגו פורד על אלוקובנד אפור RAL :9006

פנל עליון – לוגו מאזדה על אלוקובנד שחור RAL :9005

חזית דלת כניסה ראשית ומיתוג לשני צידי הדלת :

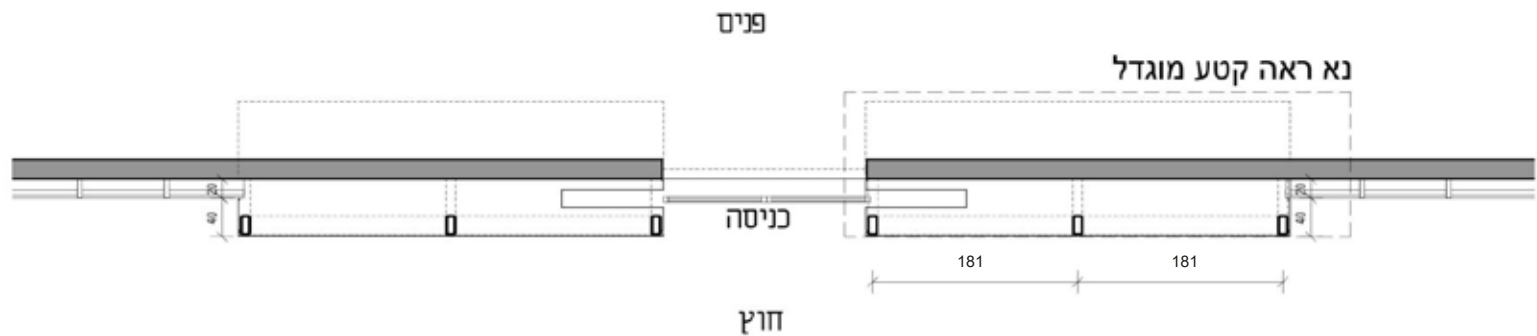




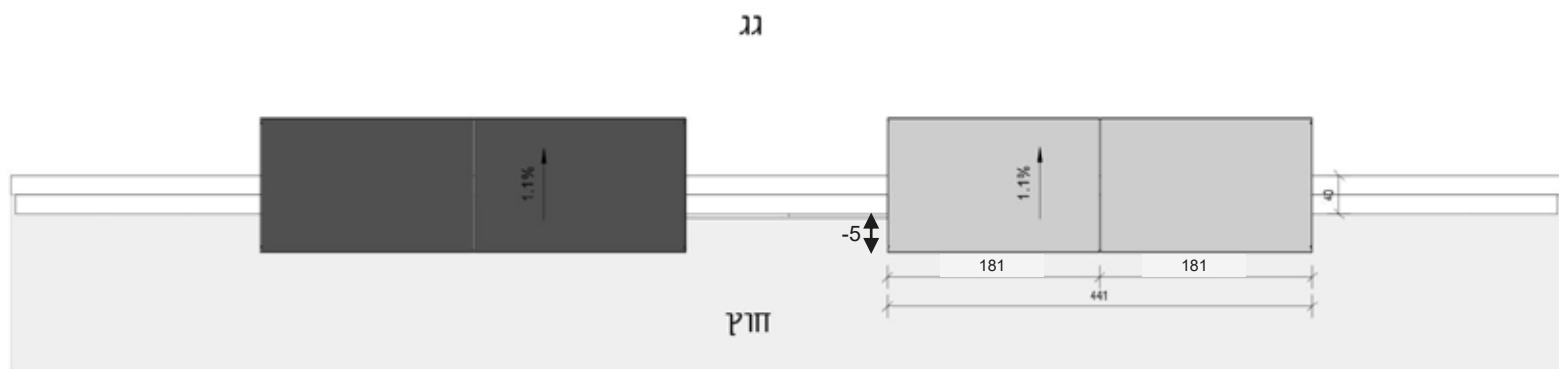
חזית ראשית

1 : 50

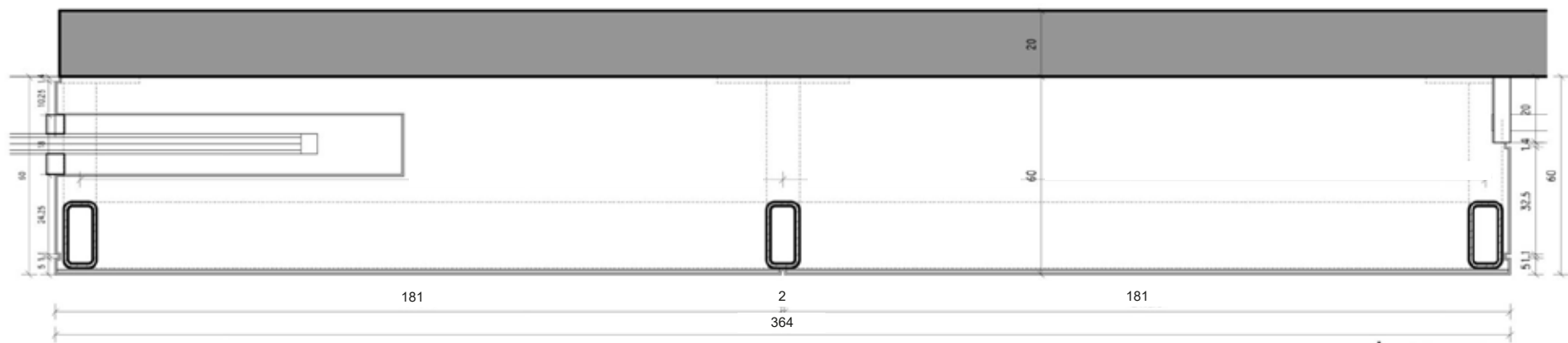




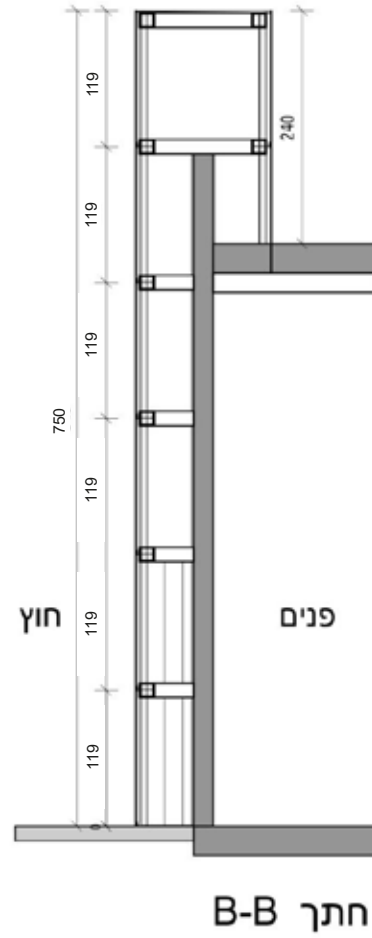
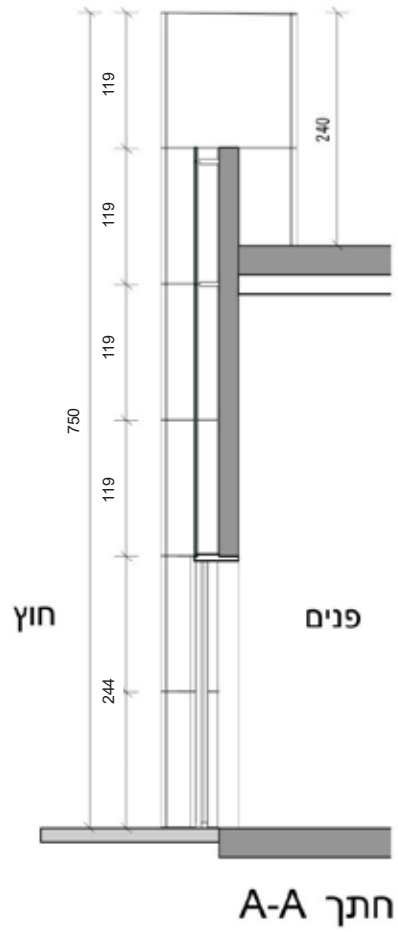
תכנית D-D



תוכנית C-C



פרט חזית-מוגדל



חנייה

כמות מקומות החניה
עבור הלקוחות
תחושב ע"פ המפתח
הבא:

3 חניות עבור כל
עמדת עבודה.

חובה למקם לפחות 6
מקומות חנייה בחזית
המבנה

כמות חניות נכים
תהיה ע"פ תקן ארצי.

אזור חנייה 



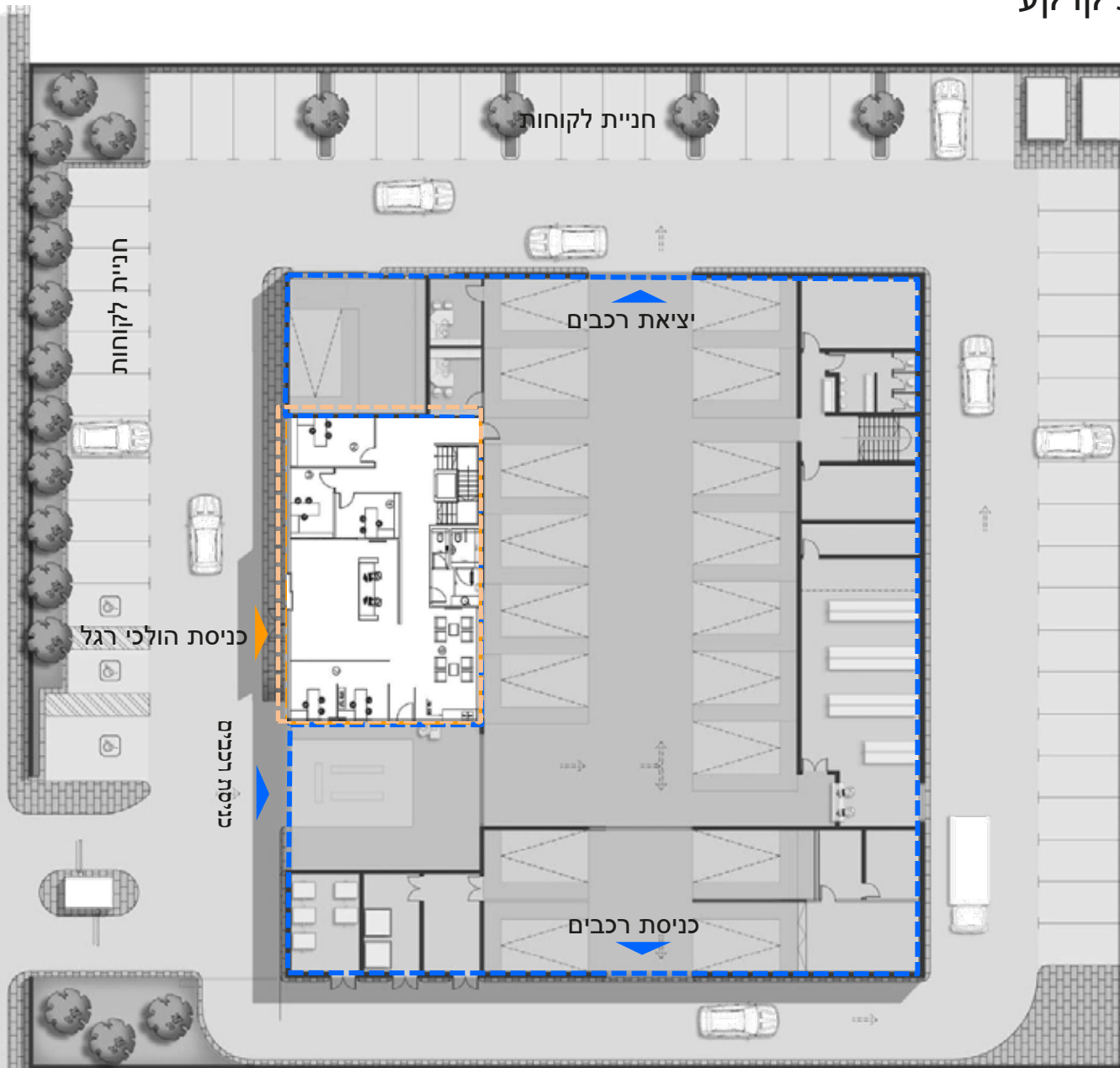
מפרט הדרכה להקמת מרכזי שירות
דלק מוטורס ישר אדריכלים



תכנית קומת קרקע

ישנה הפרדה בין אזור סביבת הלקוח לאזור העבודה, על מנת למנוע תנועת לקוחות לא מבוקרת.

יחד עם זאת קיים קשר עין בין אזור המתנת הלקוחות לאולם העבודה ולאזור הבדיקה המשותפת.



אזור עבודה

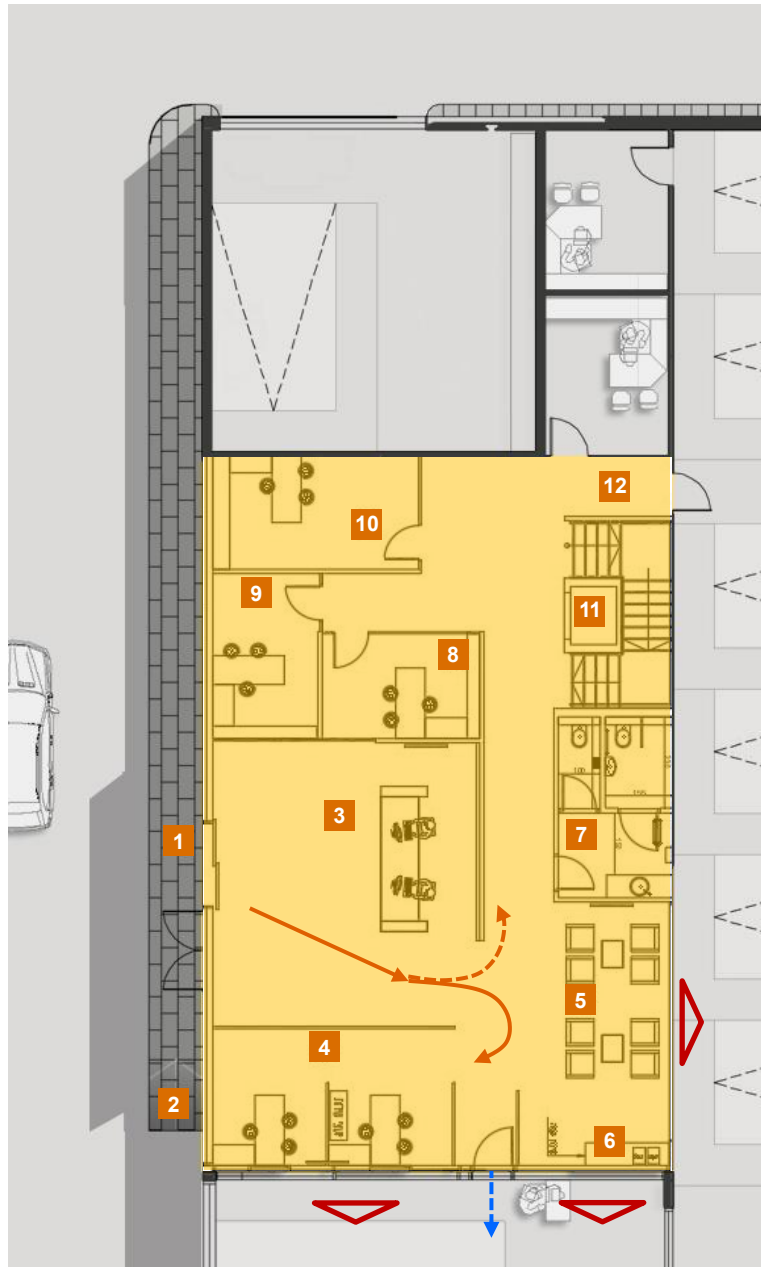
סביבת הלקוח



מפרט הדרכה להקמת מרכזי שירות
דלק מוטורס ישר אדריכלים



סביבת לקוח- קומת קרקע



שימושים:

- 1 כניסת הולכי רגל
- 2 רמפה נגישה לנכה
- 3 דלפק קבלה
- 4 יועצי שירות (פרטי)
- 5 Lounge
- 6 פינת קפה
- 7 שירותים
- 8 משרד
- 9 משרד
- 10 משרד מנהל מרכז שירות
- 11 מדרגות ומעלית לגלריה
- 12 מעבר לאולם העבודה

תנועה:

מעבר עובדים לחלל העבודה ← - - -

קשר עין לחלל העבודה


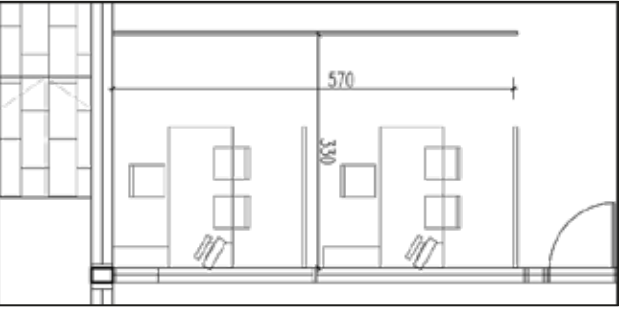
משרדים - קומת גלריה

שימושים:

- 1 מדרגות ומעלית מקומת הקרקע
- 2 שירותים
- 3 ארכיון
- 4 משרד אופציונלי
- 5 חדר ישיבות
- 6 הנהלת חשבונות



טבלת פרוגראמה סביבת הלקוח

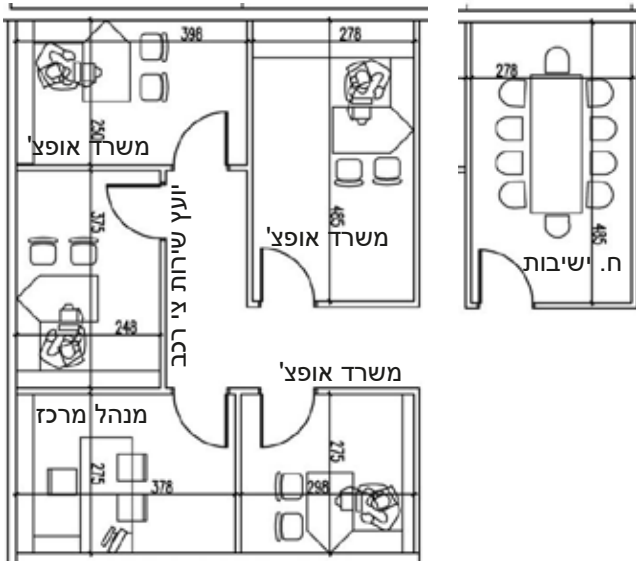
מידות	הנחיה	שטח	יחס עמדות / עבודה / שימוש		שימוש
	<p>א. כסא מנהל כדגם Analyst Task Chair של גלובל טקניון, בסיס אלומיניום, גמר כיסא בגוון שחור, גב רשת שחור. ב. דלפק קבלה בגוון לבן</p>	<p>שטח מינ' 30 מ"ר</p>	<p>2 נציגות שירות</p>	<p>עד 15 עמדות</p>	<p>קבלה</p>
 <p>המידות הנתונות הן בסנטימטרים והינן מידות המינימום הנדרשות כבילת חשמל ותקשורת, עבור עמדות המחשב, מחויבת להיות סמויה</p>	<p>א. שולחן דגם FEEL של גלובל טקניון במידות 160/80/75 ס"מ, משטח בגימור פורמייקה יצוקה קנט ישר, בגובה 28 מ"מ בצבע לבן. כולל 2 מעברי כבלים עגולים גוון משטח CHINA WHITE. רגלי מתכת בגימור מתכת צבועה בתנור בצבע לבן, כולל סינר צניעות בצבע בגימור פורמייקה יצוקה בצבע לבן. שלוחה של גלובל טקניון, ארונית 3 מגירות בגימור מתכת צבועה בתנור, מנגנון נעילה מרכזית ומנגנון התהפכות, גוון לבן. ראה שלוחה ע"מ 20.</p> <p>ב. כיסא מנהל כדגם Analyst Task Chair של גלובל טקניון, בסיס אלומיניום, גמר כיסא בגוון שחור, גב רשת שחור. ג. 2 כסאות אורח כדגם Sweet Guest Chair של גלובל טקניון, גמר כיסא בגוון שחור, גב רשת שחור, ריפוד בגוון אפור ד. ארון אחורי במידות H90/40/90 בגימור פורמייקה יצוקה. כולל זוג דלתות בפתיחת כנף, צירים בולמי טריקה ונעילה תומכת מסטר, הכל צבע לבן</p>	<p>8 מ"ר ליועץ שירות</p>	<p>1:8 עבור יועצי שירות, אך לא פחות מ 2 עמדות יועץ שירות.</p>	<p>יועצי שירות</p>	

טבלת פרוגראמה סביבת הלקוח

מידות	הנחיה	שטח	יחס עמדות / עבודה / שימוש	שימוש
	<p>כורסא דגם Cubino Armchair של גלובל טקניון גמר דמוי עור בגוון שחור, בסיס מתכת בגמר שחור. גודל כורסא: 89'ר'x48'ע'x78'ג'</p> <p>שולחן קפה 120/60/45 ס"מ של גלובל טקניון, בגימור פורמייקה יצוקה קנט ישר גוון לבן(CHINA WHITE), רגל מתכת צבועה בתנור צבע לבן .</p>	<p>שטח מינ' 25 מ"ר</p>	<p>2 כורסאות לכל 5 עמדות עבודה אך לא פחות מ 7 . מינ' 8 מקומות ישיבה</p>	<p>LOUNGE</p>
	<p>כסא בר דגם FILO של גלובל טקניון בגובה 75h חוט פלדה מכופף קוטר 11מ"מ.ציפוי ניקל/כרום/לפי ת"י מס' 258 דרגה 2. צביעה אלקטרוסטטית באבקת אפוקסי/פוליאסטר+ קלייה בתנור. פקקים לריצפה- בנק' המגע של השילדה לריצפה.</p> <p>עמדת אינטרנט, קפה בר עשוי מקוריאן בצבע לבן דגם Glacier White עם סינר צניעות בצבע לבן מחופה פורמייקה בצבע לבן 0001 של אברבוך תואם לצבע הקוריאן.</p> <p>שולחן קפה מלבני במידות 120/60 גובה 45 ס"מ בגימור פורמייקה יצוקה קנט ישר גוון CHINA WHITE רגל מתכת צבועה בתנור בגוון לבן. של גלובל טקניון</p>	<p>כלול בשטח ה- LOUNGE</p>	<p>עמדת אינטרנט אחת לפחות</p>	<p>עמדות אינטרנט</p>

•המידות הנתונות הן בסנטימטרים והינן מידות המינימום הנדרשות
 •כבילת חשמל ותקשורת, עבור עמדות המחשב, מחויבת להיות סמויה

טבלת פרוגראמה סביבת הלקוח

מידות	הנחיה	שטח	יחס עמדות / עבודה / שימוש	שימוש
 <p data-bbox="231 1085 656 1156">* המידות הנתונות הן בסנטימטרים והינן מידות המינימום הנדרשות</p>	<p data-bbox="1081 257 1294 357"><u>יועץ שירות/משרד:</u> זזה ליועצי השירות. <u>משרד המנהל:</u> א. כיסא מדגם Barcelona High של גלובל טקניון בגמר בד / דמוי עור לבחירה, ידיות ובסיס בגמר אלומיניום ב. שולחן דגם FEEL של גלובל טקניון במידות 200/90/75 ס"מ, משטח בגימור פורמייקה יצוקה, קנט ישראל כולל 2 מעבר כבלים עגולים בגובה 28 מ"מ בגוון לבן. CHINA WHITE רגלי מתכת בגימור מתכת צבועה בתנור בצבע לבן, כולל סינר צניעות בגימור פורמייקה יצוקה בצבע לבן. השלוחה הינה ארונית 3 מגירות ניידת בגימור מתכת צבועה בתנור, כולל מנגנון מניעת התהפכות ושליפה מלאה למגירות. גוון לבן ראה ע"מ 20 ג. כסאות אורח דגם Celltick Management Guest chair של גלובל טקניון, גמר כיסא בגוון שחור, גב רשת שחור, ריפוד בגוון אפור. <u>חדר ישיבות:</u> שולחן ישיבות מלבני במידות 420/160/73 ס"מ בגימור, משטח פורמייקה יצוקה קנט ישראל גוון CHINA WHITE רגל מתכת מדגם- DO I טרפז בגימור צבע שחור. אופציה לגודל אחר של שולחן ישיבות – *תוספת עבור דלתית דגם GBY708+ אמבטיה למיקום כבלי חשמל. ב. כיסא מדגם Onix Conf. Chair גמר רשת שחורה וגוף ובסיס בגמר ניקל, נייד על גלגלים.</p>	<p data-bbox="1333 257 1468 642">- שטח משרד - מינ' 8 מ"ר - שטח חדר ישיבות- מינ' 15 מ"ר - שטח ארכיון - מינ' 5 מ"ר</p>	<p data-bbox="1506 257 1700 571">- משרד מנהל מרכז - משרד הנהלת חשבונות - משרד כללי - 3 משרדים אופציונאליים - חדר ישיבות ארכיון</p>	<p data-bbox="1738 257 1854 285">משרדים</p>



טבלת פרוגראמה סביבת הלקוח

מידות	הנחיה	שטח	יחס עמדות עבודה / שימוש		שימוש
	<p>כיור אובלי משולב במשטח מקוריאן במידות 120/60 בגוון Designer white. ברז אלקטרוני תוצרת י. שטרן דגם TOUCH FREE E או שו"ע. שירותי נכים כיור מלבני תלוי תוצרת DURAVIT דגם CODE MED-D או שו"ע. ברז לשירותי נכים תוצרת GUGLIELMI מק"ט FBSP29500 גמר כרום. יבוא: אלוני. אסלה תלויה תוצרת DURAVIT כדגם STARCK 3 או שו"ע. אסלה לשירותי נכים תוצרת DURAVIT כדגם D CODE או שו"ע. סבוכיה כדגם B-8226 של בובריק או שו"ע, לשירותי נכים סבוכיה חיצונית כדגם 2111 של בובריק או שו"ע פח כדגם B279 של בובריק או שו"ע. יבואן: בובריק מתקן מגבות נייר כדגם 4262 או שו"ע. יבואן: בובריק ידיות אחיזה לשירותי נכים תוצרת Pressalit Care, דגמים: VLUE סדרה R1110000 PLUS סדרה RT102 יבואן: בובריק</p>	<p>שטח מינ' 7 מ"ר</p>	<p>1 תא שירותים + תא שירותי נכים</p>	<p>עד 15 עמדות</p>	<p>שירותי אורחים</p>
	<p>2 תאי שירותים + תא שירותי נכים</p>		<p>מעל 15 עמדות</p>		

- המידות הנתונות הן בסנטימטרים
- והינן מידות המינימום הנדרשות
- מידות נטו לאחר חיפוי קרמיקה

- בדיקת נושא נגישות וקבלת אישור נגישות באחריות מרכז השירות



תמונות פרטי ריהוט עמדת יועץ שירות

דגמי רהוט תוצרת גלובל ריהוט

שולחן מידות 160/80 ס"מ, משטח בגימור פורמייקה יצוקה, רגלי מתכת מדגם FEEL | בגימור מתכת צבועה בתנור, כולל סינר צניעות בגימור פורמייקה יצוקה גוון לבן



אורנית 3 מגירות בגימור מתכת צבועה בתנור, מנגנון נעילה מרכזית ומנגנון התהפכות צבע לבן



כסא יועץ שירות דגם Analyst Task Chair



כסא אורח דגם Sweet Guest Chair



תמונות פרטי ריהוט עמדת מנהל

דגמי רהוט תוצרת גלובל ריהוט

שולחן מידות 200/90 ס"מ, משטח בגימור פורמייקה יצוקה, רגלי מתכת מדגם FEEL | בגימור מתכת צבועה בתנור, כולל סינר צניעות בגימור פורמייקה יצוקה גוון לבן

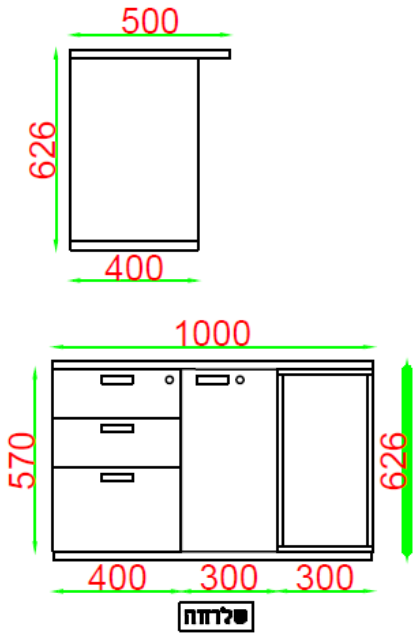


כסא מנהל דגם Barcelona High



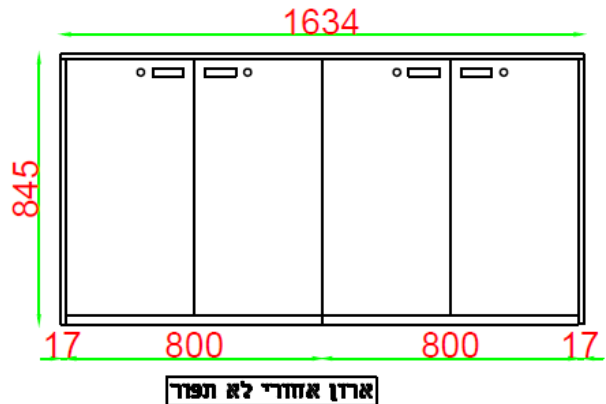
כסא אורח למשרד מנהל דגם Celltick Management Guest Chair





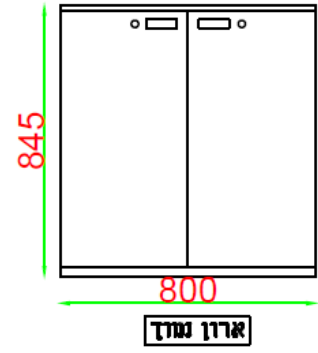
שלוחה

שלוחה-
 שלוחה לעמדה יועץ במידות 63H/100/40 ס"מ בחלוקה לסט מגירות, דלת ויחידה פתוחה למיקום כונן מחשב. משטח עליון בעומק 50 ס"מ המאפשר מעבר של כבלים במרווח שנוצר בין גב השלוחה לקיר. צירים בולמי טריקה ונעילה תומכת מסטר, הכל בצבע לבן.



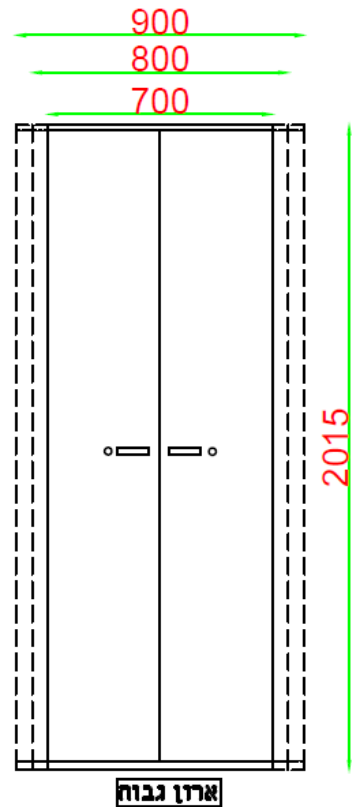
ארון אחורי לא תפור

ארון אחורי במידות -
 90H/160/40
 בגימור פורמייקה יצוקה, כולל 4 דלתות בפתיחת כנף, צירים בולמי טריקה ונעילה תומכת מסטר ומעטפת בעובי 17 מ"מ הכל בצבע לבן.



ארון נפרד

ארון אחורי נמוך-
 במידות H90/80/40
 בגימור פורמייקה יצוקה כולל זוג דלתות בפתיחת כנף צירים בולמי טריקה ונעילה תומכת מסטר, הכל בצבע לבן. מותאם לשימוש במצב של תפירה לקיר לקיר



ארון גבוה

ארון גבוה
 במידות H90/70/40/ 90,70 80
 בגימור פורמייקה יצוקה כולל זוג דלתות בפתיחת כנף, צירים בולמי טריקה ונעילה תומכת מסטר, הכל בצבע לבן.

ספק - גלובל טקניון
מיקום ארונות - חדר מנהל/ יועצי שירות.
יחידות ארונות איחסון בהתאמה לשטח.

אזור דלפק קבלה – פירוט חומרי גמר

א



ב



א

טיח צמנטי בגוון בטון עם סרגלי ניתוק מפרופיל מאלומיניום

ב

אריח גרניט פורצלן בגוון אפור 60/60 מקדם החלקה R10 מסדרת PIETRA
D'ORIGINE תוצרת EIFFEL GRES

ג

דלפק קבלה עשוי קוריאן בגוון לבן מלא 3155 חברת בירמן GLACIER

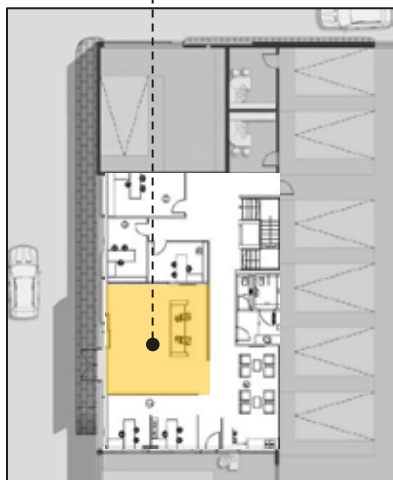
ד

WHITW קיר כוח מאחורי דלפק קבלה, עשוי מאריחי אלוקובנד בצבע לבן RAL: 9016
בשילוב לוגו מאזדה על לוח ברקע שחור RAL: 9005 גודל השלט יהיה 60X75 ס"מ, אותיות בגודל 17 ס"מ
לוגו פורד על לוח ברקע אפור כהה RAL: 9006 גודל השלט יהיה 51X126 ס"מ



מפרט הדרכה להקמת מרכזי שירות
דלק מוטורס ישר אדריכלים





א טיח צמנטי בגוון בטון עם סרגלי ניתוק מפרופיל מאלומיניום

א

ב מסך מוזמנים ומסך פרסום

ב



מפרט הדרכה להקמת מרכזי שירות
דלק מוטורס ישר אדריכלים

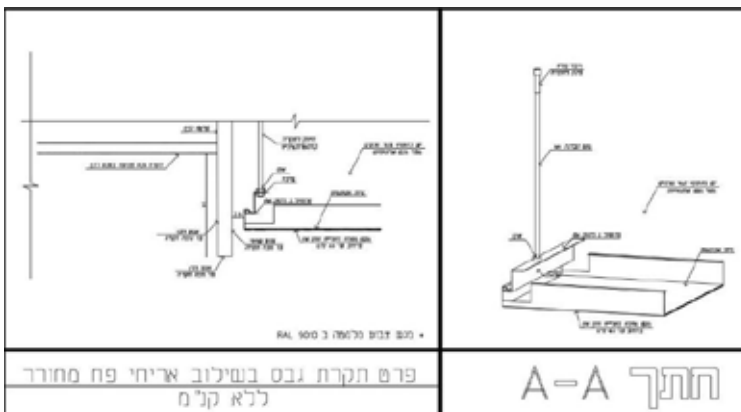
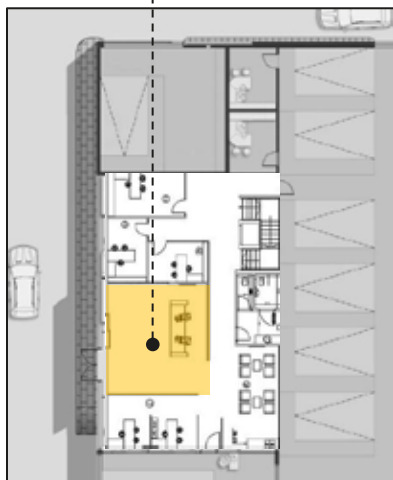


תקרת הוק און תקרה תלויה:



תקרת הוק און משולבת פסי תאורה מעל דלפק קבלה

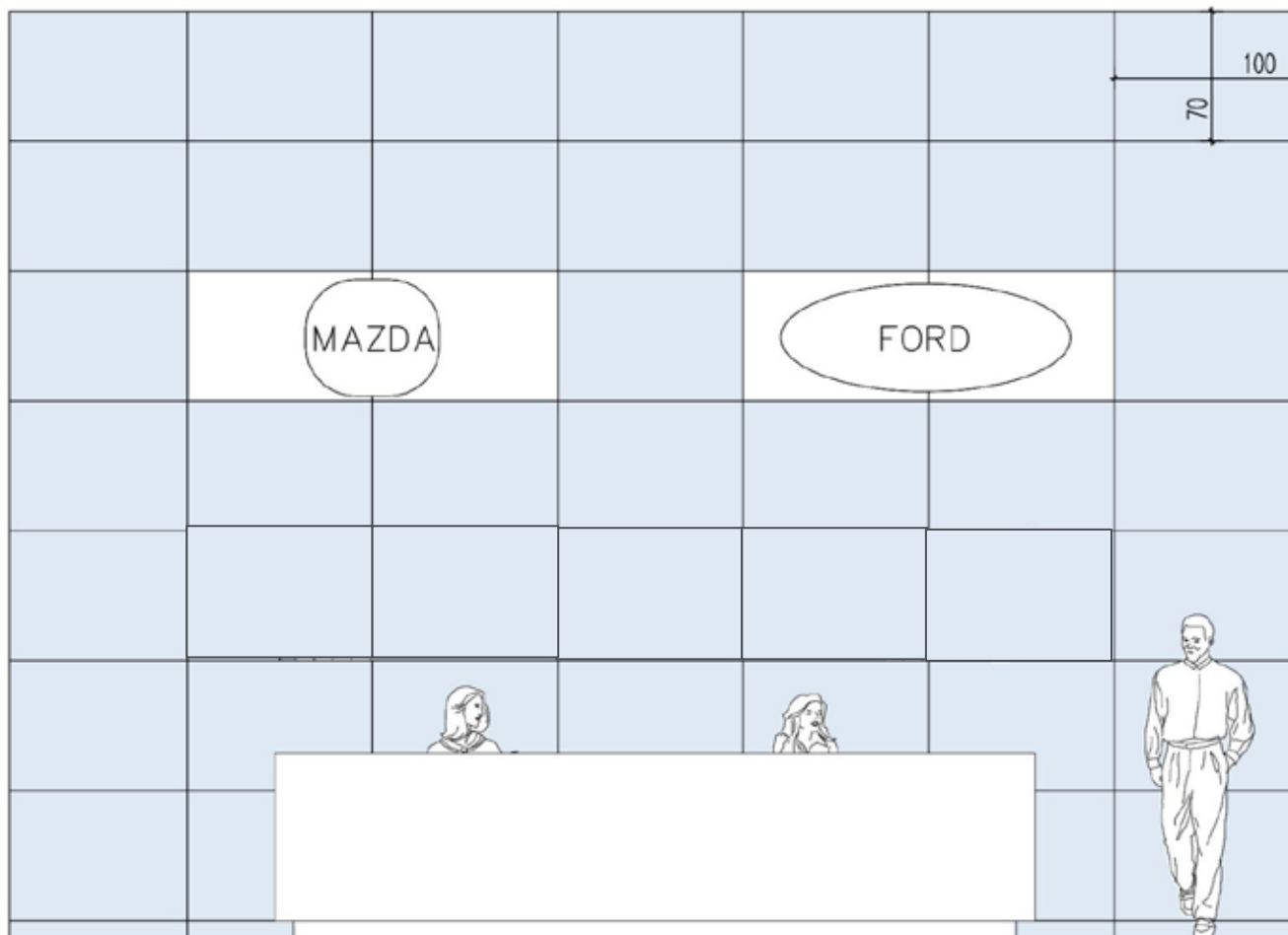
ה



מפרט הדרכה להקמת מרכזי שירות
דלק מוטורס ישר אדריכלים



קיר קבלה:

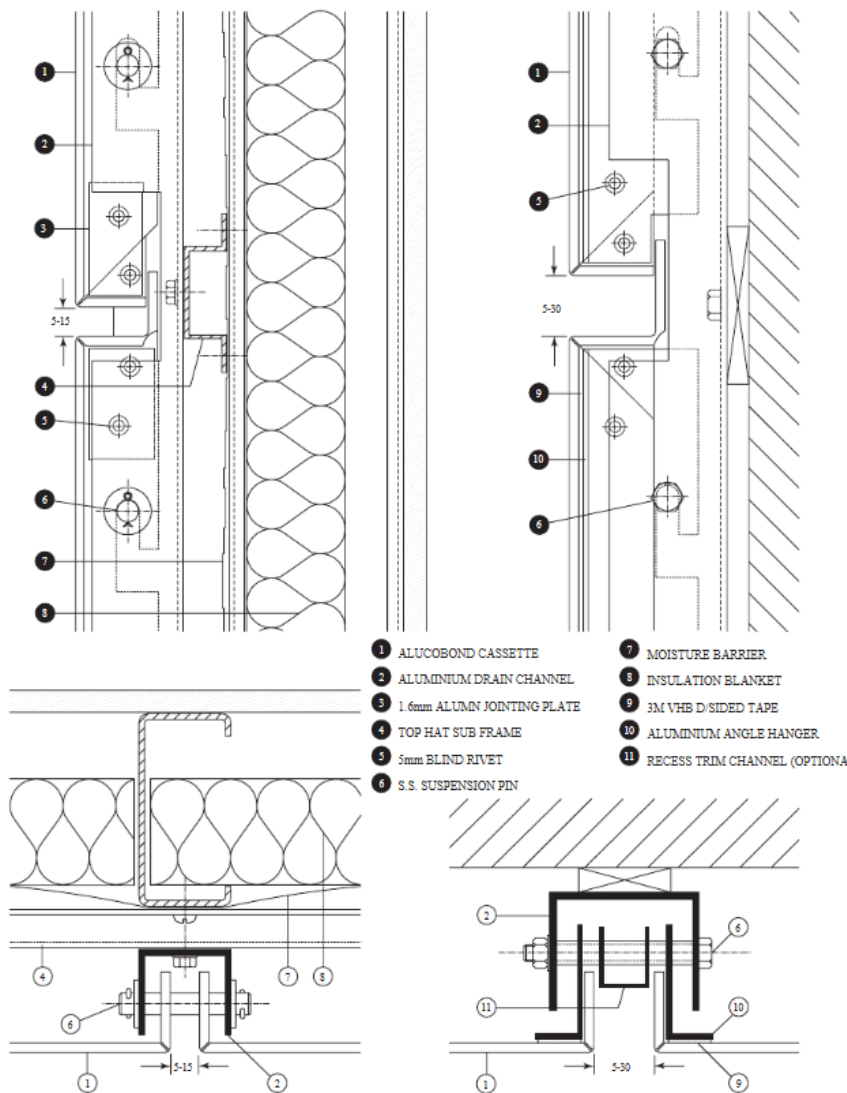


קיר מחופה קסטות אלומיניום צבוע בגוון לבן (RAL 9016)
הקסטות יהיו ביחס של 2:3, לדוגמא 70/100. החלוקה תהיה בהתאמה לקיר הקבלה.
בשילוב לוגו מאזדה על לוח ברקע שחור RAL:9005 גודל השלט יהיה 60ג'X75ר' ס"מ,
אותיות בגודל 17ס"מ,
לוגו פורד על לוח ברקע אפור כהה RAL :9006 גודל השלט יהיה 51ג'X126ר' ס"מ

קיר קבלה

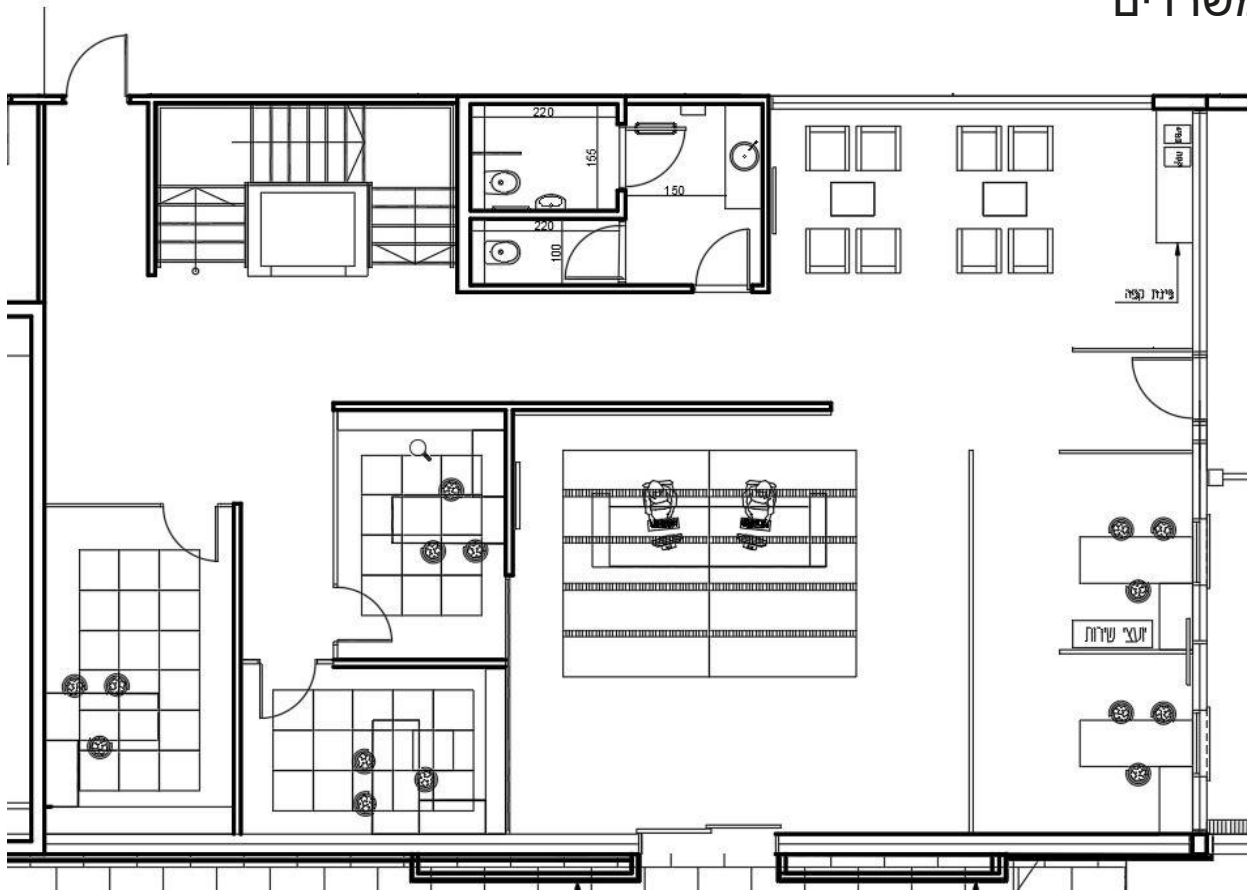
פרט עקרוני לחיפוי קסטות ע"ג קיר גבס / קיר בטון

TYPICAL ALUCOBOND® WALL CLADDING DETAILS - SUSPENDED CASSETTE SYSTEM



תקרה – אזור קבלת קהל ומשרדים

תקרה



אזור קבלת קהל

תקרת גבס צבועה כגון RAL9010
מפלס מנימם - H=400



אריח פח כדוגמאות דגם הק-און.
נותר תוצרת אינסטיגרה.
יבוא: יגודה 'יבוא-יבוא'
או שלט לאשור אדריכל
גודל אריח 60/220 כולל חרוך
בקוטר 0.7 ס"מ אחוז חרוך 2.4%
גמר צבע כתנור כגון RAL9010
מפלס מנימם - H=350



תעלה פח עבור תאורה

אזור משרדים

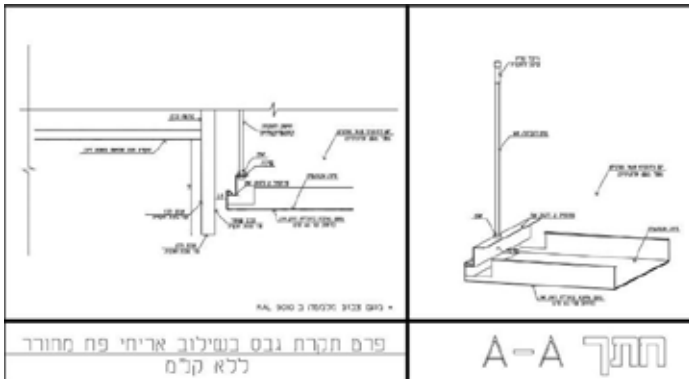
תקרת גבס צבועה כגון RAL9010
מפלס מנימם - H=275



תקרת פח פריקה
אריח 60/60 סמ"י שקוף, תוצרת אינסטיגרה
יבוא: יגודה 'יבוא-יבוא'
או שלט לאשור אדריכל
כולל חרוך סמ"י 0.7 ס"מ, אחוז חרוך 2.4%
גמר: צביעה כתנור כגון RAL9010
התקנה ע"ג מפדיל 105



פרט תקרה הוק און:



פרט תקרת גבס בעיילוב אריחי פח מחורר
ללא קרמ

תתק A-A



מפרט הדרכה להקמת מרכזי שירות
דלק מוטורס ישר אדריכלים

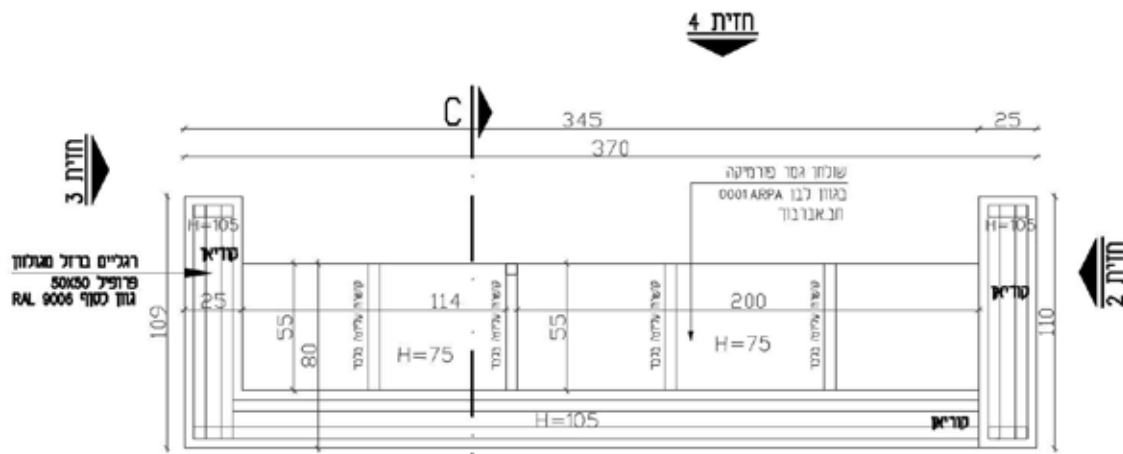


תקרת הוק און:



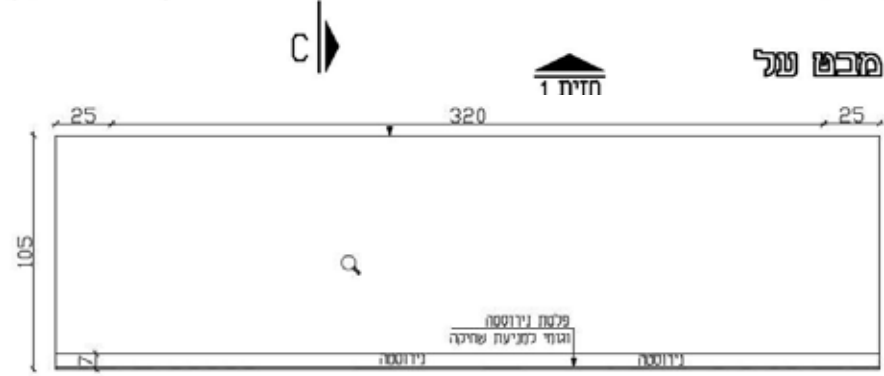
דלפק קוריאן

דלפק עשוי קוריאן בצבע לבן 12 מ"מ, מותקן על גבי סנדביץ' עץ אלון בעובי מינימלי של 20 מ"מ. כולל צוקל נירוסטה. תכנון מדויק לביצוע החלוקה הפנימית. יבוצע בשלב התכנון ע"י האדריכל.

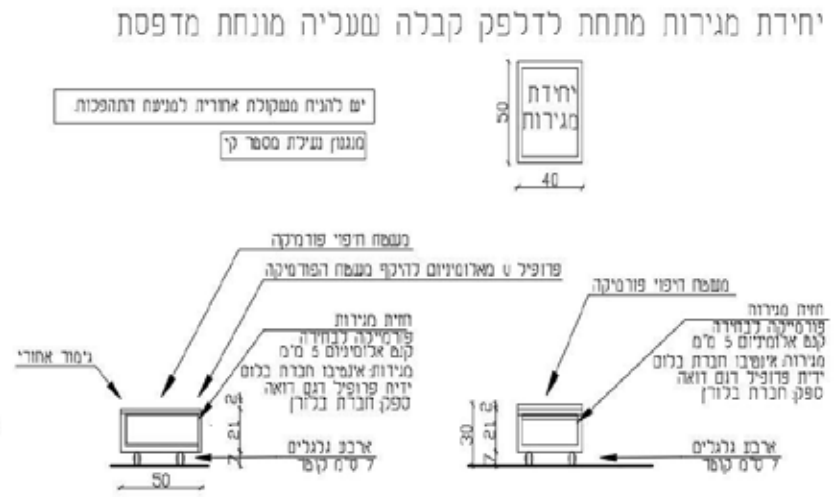
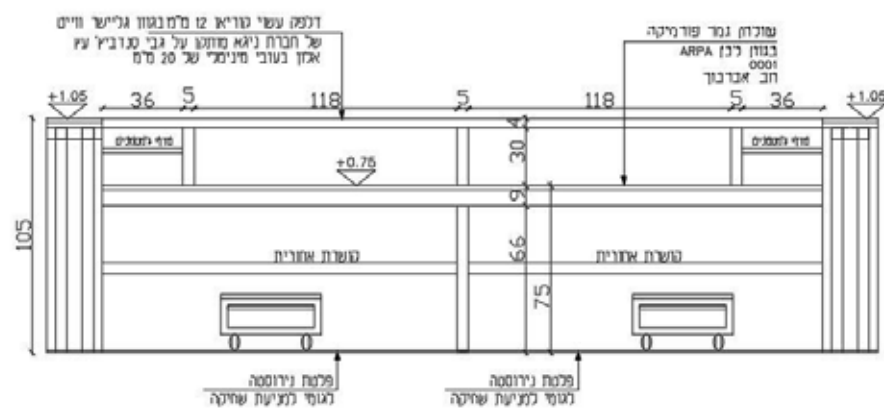


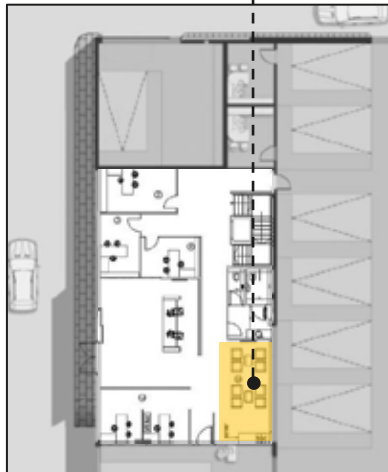
רגליים ברזל סגולות
פרופיל 50x50
RAL 9006

מבט על



צחית 1





א טיח צמנטי בגוון בטון עם סרגלי ניתוק מפרופיל מאלומיניום

ב אריח ECRU NATURALE במידות 60/60 מקדם החלקה R10 מסדרת PIETRA D'ORIGINE תוצרת EIFFEL GRES

ז גרניט פורצלן דמוי פרקט

ח כורסאות לאונג' דגם GOLF 436 בגוון שחור

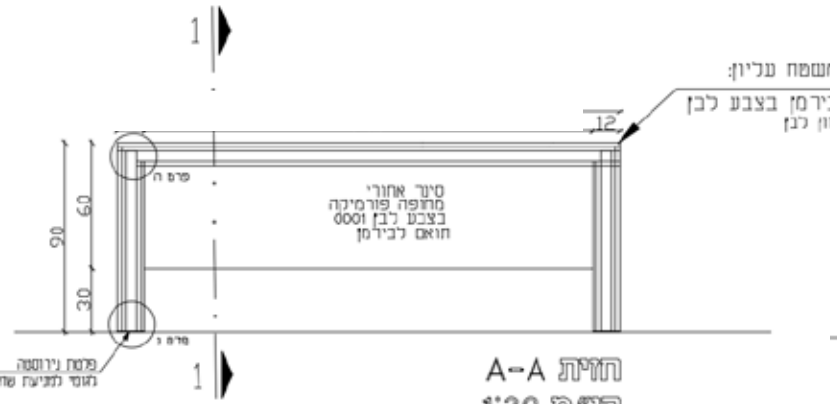
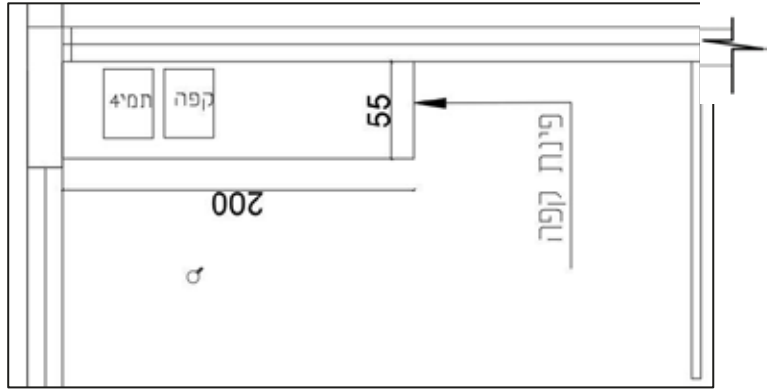
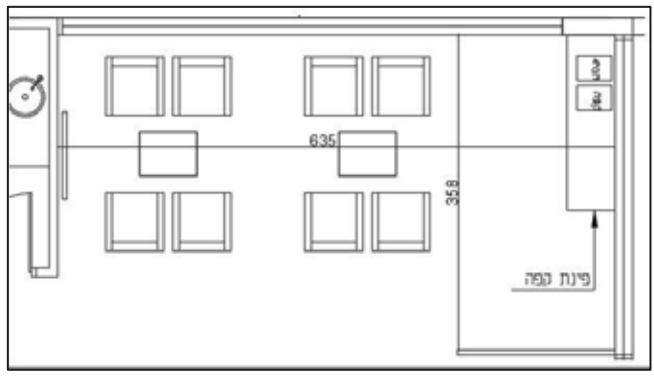
ט תמונה / מסך פלאזמה



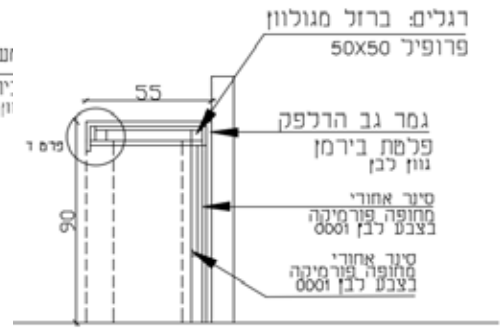
מפרט הדרכה להקמת מרכזי שירות
דלק מוטורס ישר אדריכלים



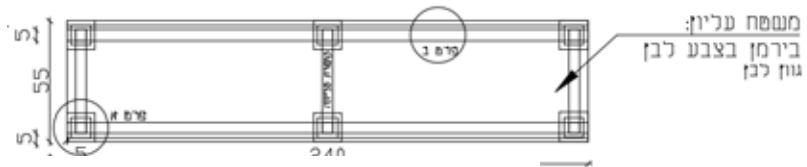
בר שתייה



חזית A-A
קני"ם 1:20

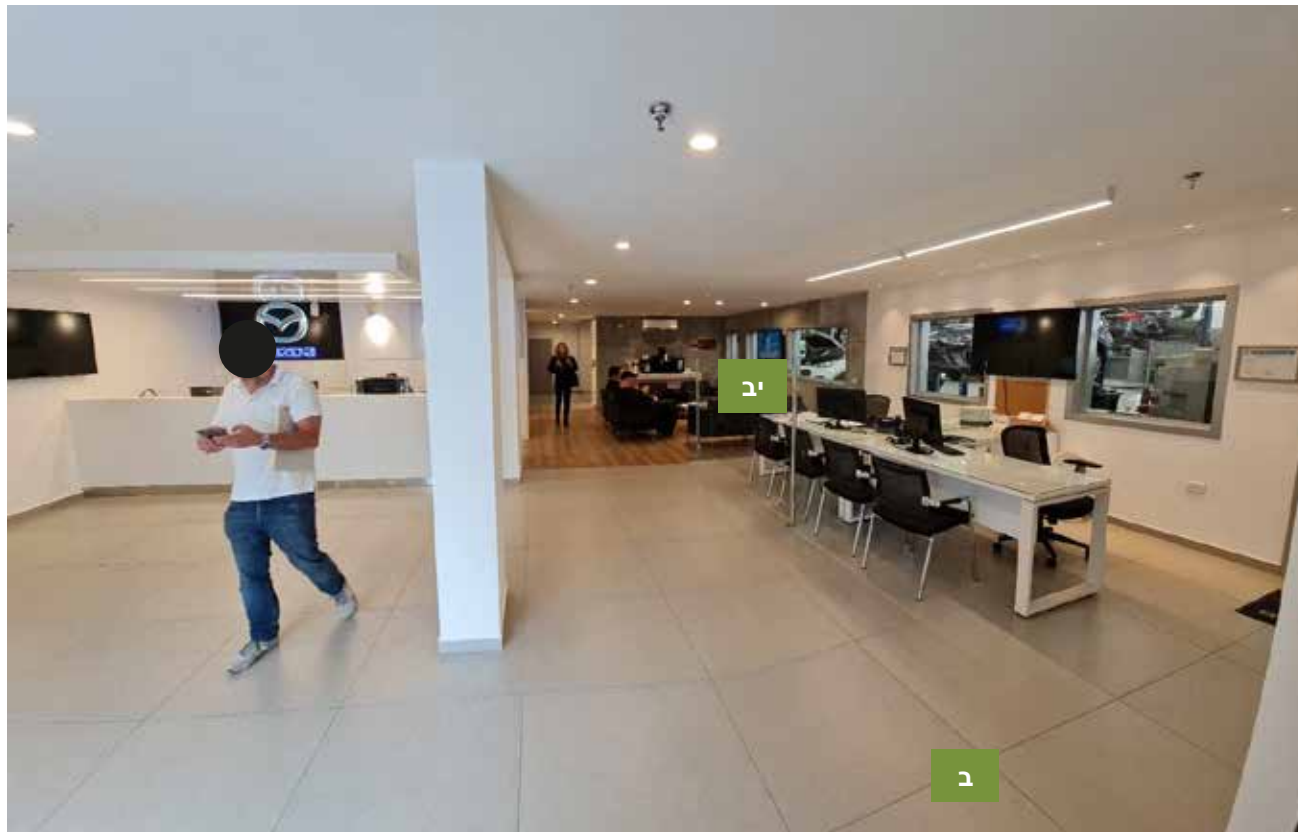


חתך 1-1
קני"ם 1:20



מבט על
קני"ם 1:20





גוון בטון עם סרגלי ניתוק מפרופיל מאלומיניום

א

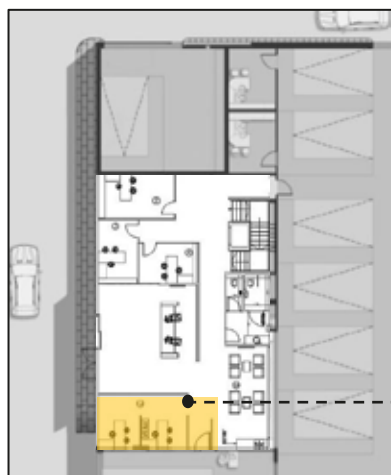
אריח גרניט פורצלן בגוון אפור 60/60 מקדם החלקה R10 מסדרת PIETRA

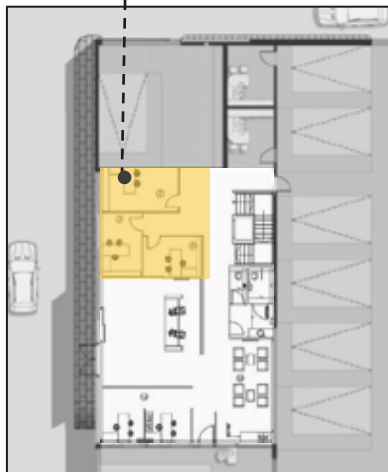
ב

EIFFEL GRES תוצרת D'ORIGINE

מחיצת זכוכית בגובה 130 ס"מ, בעובי 10 מ"מ מחוסמת מודפסת עם נקודות 50% בגוון RAL 9010 כולל הגבהה של 2 ס"מ מפני ריצוף עמודי נרוסטה למחיצות בנק מק"ט 16-0140-1430 עיגון לרצפה באמצעות עמודון נירוסטה (ללא פלטקה) + מנטים פלח כפול עם+2 מחברים(עמוד 155 בקטלוג) יבוא עמית מערכות או ש"ע לאישור אדריכל

יב





יג קיר גבס צבוע לבן (RAL9010)

יד מחיצת זכוכית רצפה-תקרה דגם: ALL GLASS תוצאת MAARS הולנד יבוא אינוויט. ללא הפרדת פרופילי מתכת מודולים בזיגוג בודד. זכוכית טריפלֶקס.

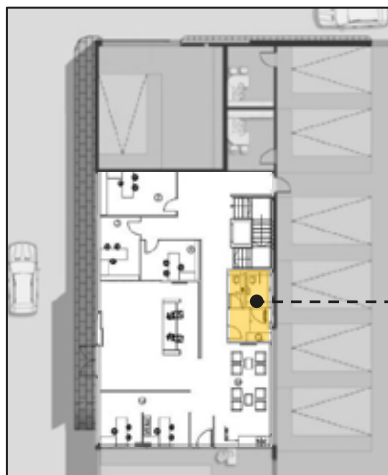
פרופילי אלומיניום צבעי פרופיל ע"י קטלוג RAL מסטנדרט היצרן.

חיבור בין מודלים ע"י מדברת 3M שקופה במחיצות בשילוב דלתות זכוכית שקופה, כחלק אינטגרלי ממערכת המחיצות המודולריות. מידות דלת 950/2900 מ"מ, כולל משקופי אלומיניום פרזול איכותי של היצרן ההולנדי ואטמים אקוסטיים בכל היקף המשקוף.



מפרט הדרכה להקמת מרכזי שירות
דלק מוטורס ישר אדריכלים





טו גמר צבע אקרילי בגוון לבן

טז אריח גרניט פורצלן בגוון אפור 60/60 מקדם החלקה R10 מסדרת PIETRA D'ORIGINE תוצרת EIFFEL GRES

ז' תא שירותים אריח 30/60 לחיפוי קירות השירותים בגוון לבן מבריק עד גובה התקרה



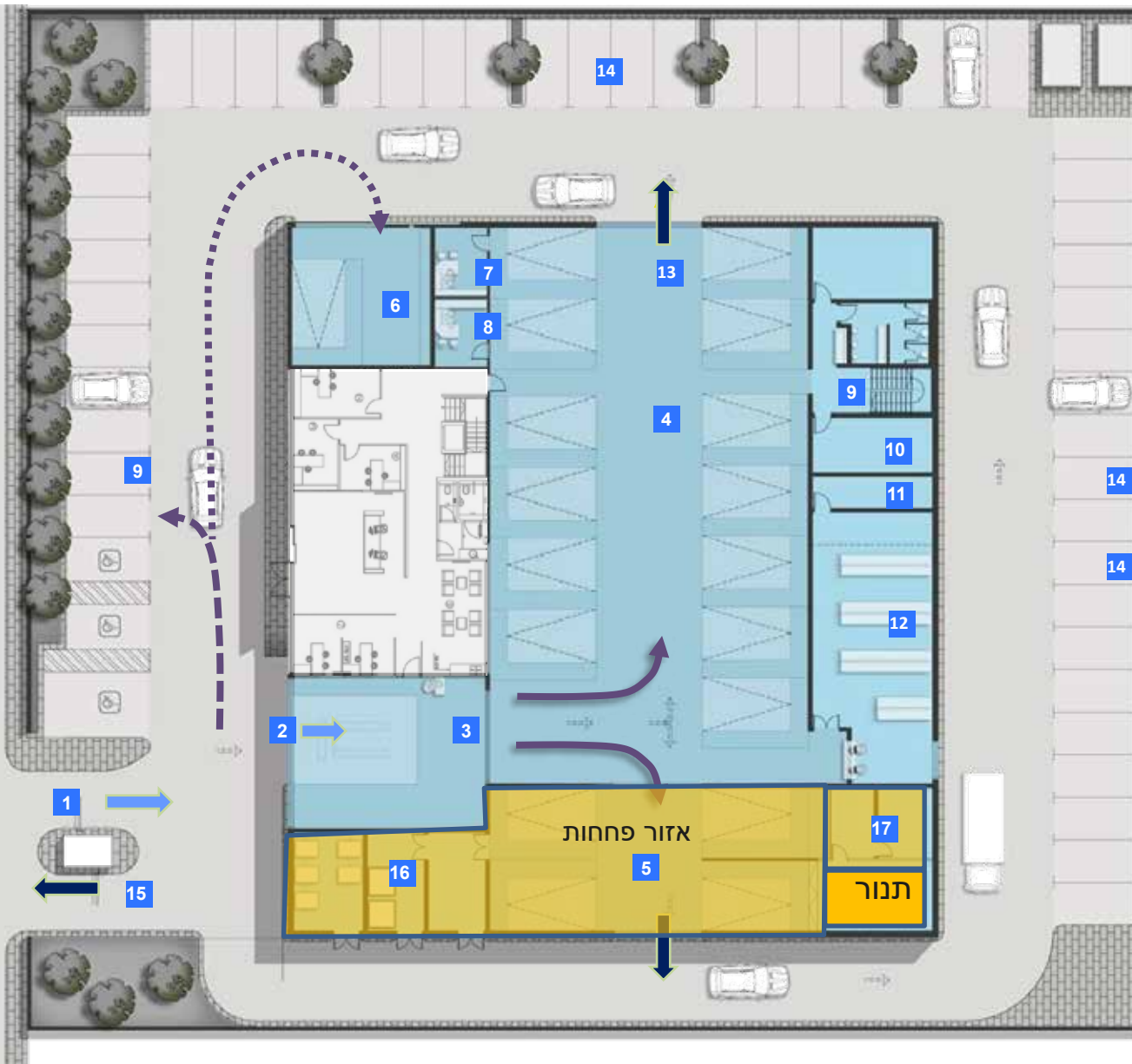
מפרט הדרכה להקמת מרכזי שירות
דלק מוטורס ישר אדריכלים



רשימת הנחיות לחומרי גמר

אות	סוג הגמר	הנחייה
א	טיח צמנטי בגוון בטון	שליכט צמנט B12 בגוון בטון של חברת כרמית. יש לבצע סרגלי ניתוק מפרופיל מאלומיניום.
ב	אריח גרניט פורצלן עבור אזור קבלת קהל, בגוון אפור	יש להשתמש באריח ECRU NATURALE במידות 60/60 מקדם החלקה R10 מסדרת PIETRA D'ORIGINE תוצרת EIFFEL GRES
ג	דלפק קבלה עשוי קוריאן	
ד	קיר מחופה אלומיניום	החיפוי ייעשה עם חיבורים סמויים, ללא ברגים גלויים. הפח יהיה צבוע בתנור בגוון RAL 9016. יש לבצע תלייה של סמלי מאזדה ופורד ע"ג החיפוי. התלייה תהיה סמויה.
ז	אריח גרניט פורצלן דמוי פרקט, עבור אזור ההמתנה.	יש להשתמש באריח FRENCH WOODS LARCH במידות 120/20 מק"ט 891056 מקדם החלקה R10 תוצרת IRIS CERAMICA
ח	כורסא ושולחן עבור פינת המתנה	
יב	מחיצת זכוכית ליועצי השירות	מחיצת זכוכית בגובה 130 ס"מ, בעובי 10 מ"מ מחוסמת מודפסת עם נקודות 50% בגוון RAL 9010, כולל הגבהה של 2 ס"מ מפני ריצוף עמודי נרוסטה למחיצות בנק מק"ט 16-0140-1430 עיגון לרצפה באמצעות עמודון נירוסטה (ללא פלטקה) + מנטים פלח כפול עם 2 מחברים (עמוד 155 בקטלוג) יבוא עמית מערכות או ש"ע לאישור אדריכל
יג	קיר גבס צבוע לבן בגוון RAL9010	
יד	מחיצת זכוכית למשרדים	מחיצת זכוכית רצפה-תקרה דגם: ALL GLASS תוצאת MAARS הולנד יבוא אינוויט. ללא הפרדת פרופילי מתכת מודולים בזיגוג בודד. זכוכית טריפלֶקס. פרופילי אלומיניום צבעי פרופיל ע"פ קטלוג RAL מסטנדרט היצרן. חיבור בין מודלים ע"י מדברת 3M שקופה במחיצות בשילוב שלתות זכוכית שקופה, כחלק אינטגרלי ממערכת המחיצות המודולריות. מידות דלת 950/2900 מ"מ, כולל משקופי אלומיניום פירזול איכותי של היצרן ההולנדי ואטמים אקוסטיים בכל היקף המשקוף.
טו ז'	גמר צבע אקרילי רחיץ חיפוי קירות השירותים	צבע לבן תוצרת נירלט בגוון RAL ע"פ הנחיות תא שירותים אריח 30/60 לחיפוי קירות השירותים בגוון לבן מבריק עד גובה התקרה
טז	אריח גרניט פורצלן לשירותים	אריח גרניט פורצלן בגוון אפור 60/60 מקדם החלקה R10 מסדרת PIETRA D'ORIGINE תוצרת EIFFEL GRES

אזור עבודה

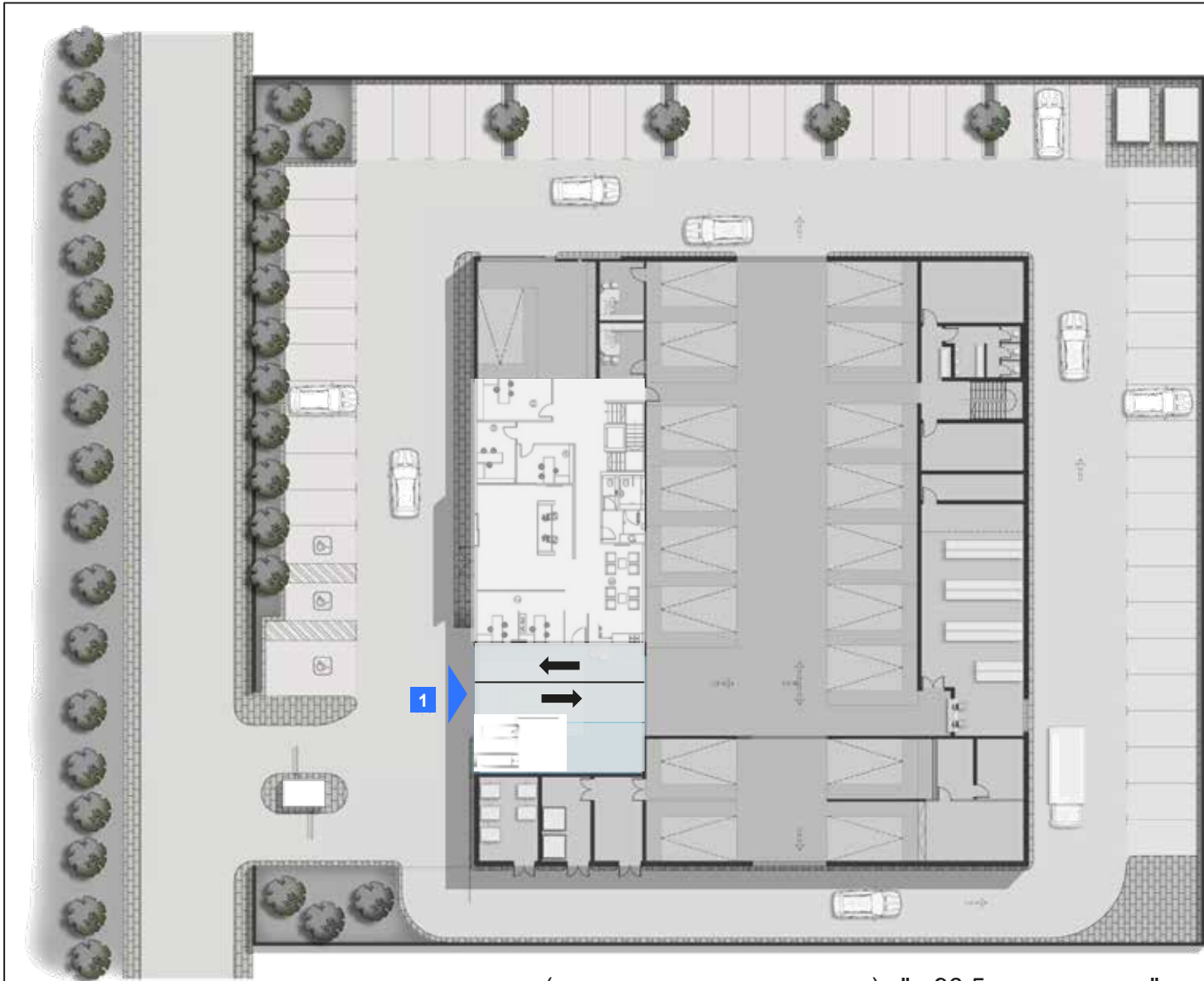


- 1 כניסה למר"ש
 - 2 כניסת רכבים
 - 3 עמדת בדיקה
 - 4 מעבר רכבים למר"ש
 - 5 אזור עבודה מר"ש
 - 6 פחחות וצבע
 - 7 יציאת רכבים
 - 8 תיקון צמיגים
 - 9 מנהל עבודה
 - 10 מנהל טכני
 - 11 אזור רווחת עובדים
 - 12 שיפוץ מכלולים
 - 13 מחסן חלקי אחריות
 - 14 מחסן חלפים
 - 15 יציאה למר"ש
 - 16 חניית לקוחות
 - 17 יציאת רכבים (מר"ש)
 - 18 משרדי פחחות
 - 19 משרד כללי
-
- כניסת רכבים
 - ← יציאת רכבים
 - ← תנועת רכבים בתוך חלל העבודה

טבלת פרוגראמה

שימוש	יחס עמדות עבודה / שימוש	שטח
עמדת עבודה	-	מידת עמדה 6X4 רוחב מיסעה – 6 מ'
אזור בדיקה	1:12	מידת עמדת בדיקה 5X7 + דלפק שירות במידות 70/120 ס"מ
פחחות וצבע	1 תנור צבע : עמדת הכנה לצבע + 3 עמדות פחחות	שטח עמדת פחחות – 28 מ"ר שטח תנור + עמדת הכנה – 53 מ"ר
תיקון צמיגים	עמדה אחת	30 מ"ר
מחסן חלפים	6 מ"ר : 1 עמדת עבודה	108 מ"ר לפחות
מחסן חלקי אחריות	0.75 מ"ר : 1 עמדת עבודה	12 מ"ר
מחסן כלים ייעודיים	נכלל בחישוב שטח מחסן החלפים	משולב במחסן החלפים
שיפוץ מכלולים		15 מ"ר מינ'
חדר חומרי ניקוי		ללא מכונת שטיפה – 4 מ"ר כולל מכונת שטיפה – 14 מ"ר
חדר אופצ' / עתידי		20 מ"ר

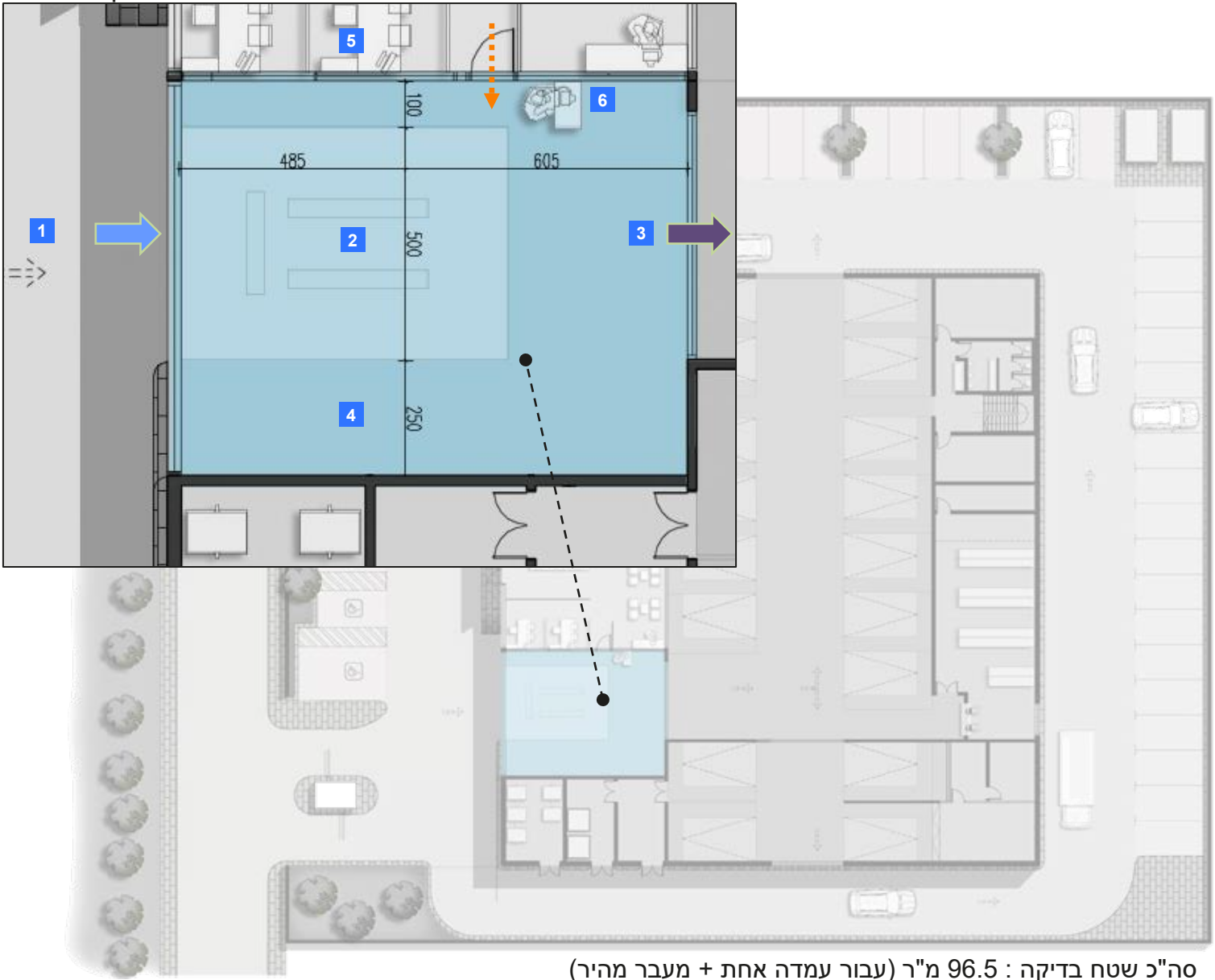
1 כניסת רכבים



סה"כ שטח בדיקה : 96.5 מ"ר (עבור עמדה אחת + מעבר מהיר)

עמדת בדיקה

* המידות הנתונות הן בסנטימטרים



- 1 כניסת רכב
 - 2 עמדת בדיקה
 - 3 מעבר למר"ש
 - 4 נתיב מעבר מהיר
 - 5 יועצי שירות
 - 6 דלפק עמידה + מחשב- שולחן זהה לעמדת האינטרנט.
-
- כניסת רכבים
 - ← יציאת רכבים
 - ⋯ מעבר יועצי שירות

סה"כ שטח בדיקה : 96.5 מ"ר (עבור עמדה אחת + מעבר מהיר)



יח אריח ארגלית בצבע אפור בהיר לייט 200, גודל 10/20, הקיר מחופה עד גובה 2 מ', לאחר החיפוי ייצבע הקיר בצבע לבן.

יט באזורי המחסן, המעברים ובין עמדות העבודה של המר"ש אריח ארגלית בצבע אפור בהיר לייט 200, גודל 10/20, באזורי העבודה אריח ארגלית בצבע טיטניום בגודל 10/20, מקדם החלקה R 11 ריצוף בהרטטה.



מפרט הדרכה להקמת מרכזי שירות
דלק מוטורס ישר אדריכלים



איזור עבודה מ"ש



- כניסת רכבים →
- יציאת רכבים ←
- מעבר רכבים ←
- לפחחות וצבע ←
- מעבר למשרדים ←

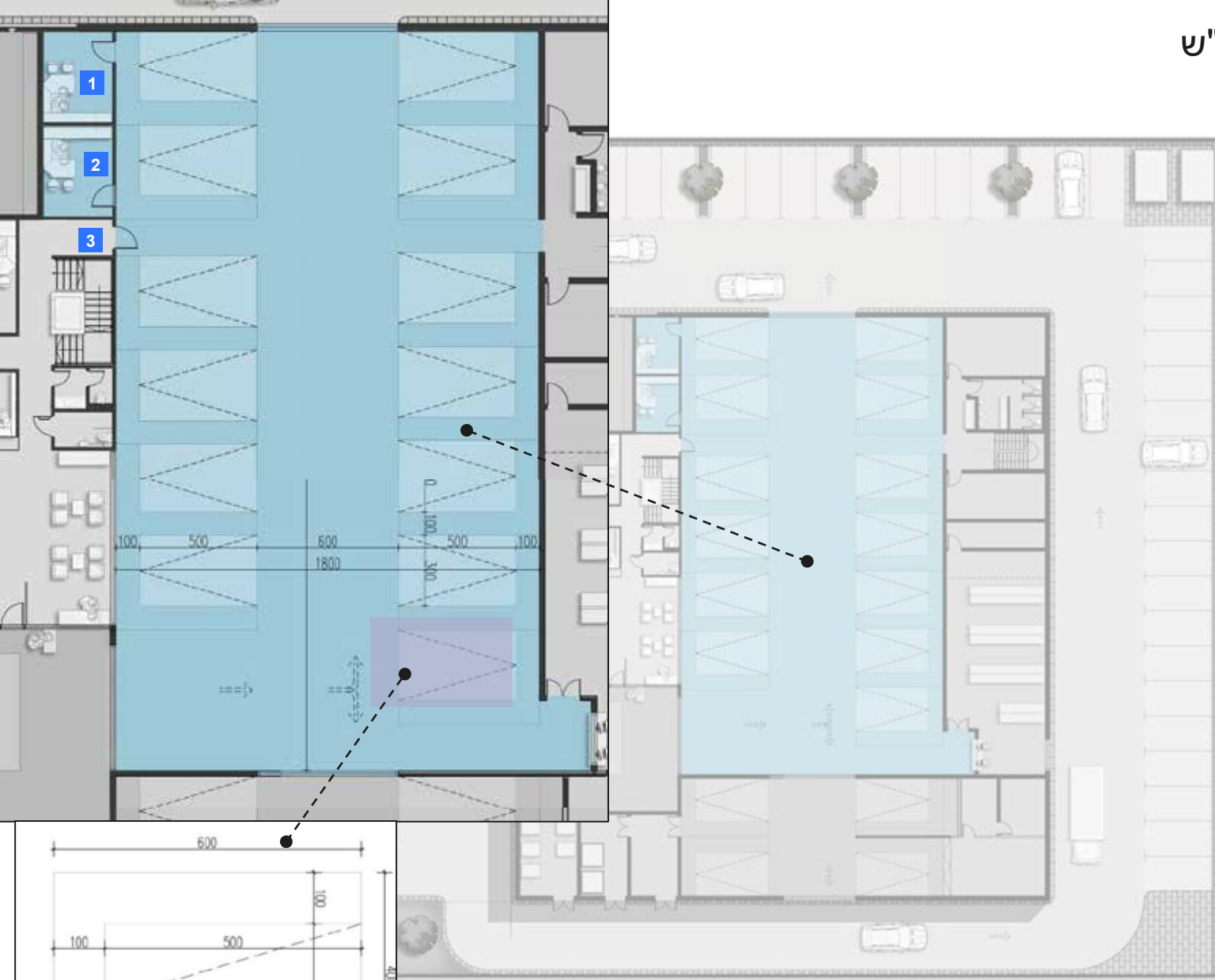
סה"כ שטח עבודה: 586 מ"ר (עבור 12 עמדות עבודה)

איזור עבודה מר"ש

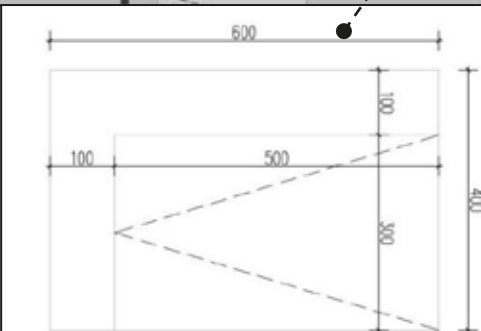
- 1 מנהל עבודה
- 2 מנהל טכני
- 3 מעבר למשרדים

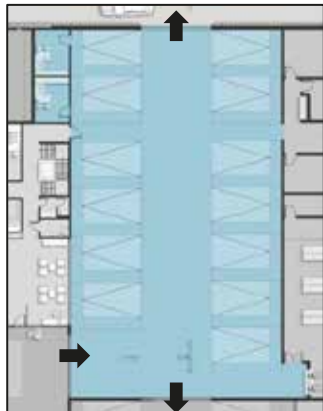
אזור עבודה מר"ש
סה"כ - 12 עמדות עבודה

- שטח עמדת עבודה - 24 מ"ר (4X6)
- רוחב מיסעה - 6 מ'
- סה"כ עמדות עבודה - 12
- סה"כ שטח אזור עבודה - 580 מ"ר



סה"כ שטח עבודה בתכנית חדשה: 586 מ"ר (עבור 12 עמדות עבודה)





יח אריח כדגם ארגלית תואם לריצוף בצבע אפור בהיר לייט 200, גודל 10/20 עד גובה 2 מ', מעל האריחים קיר צבוע בצבע לבן.

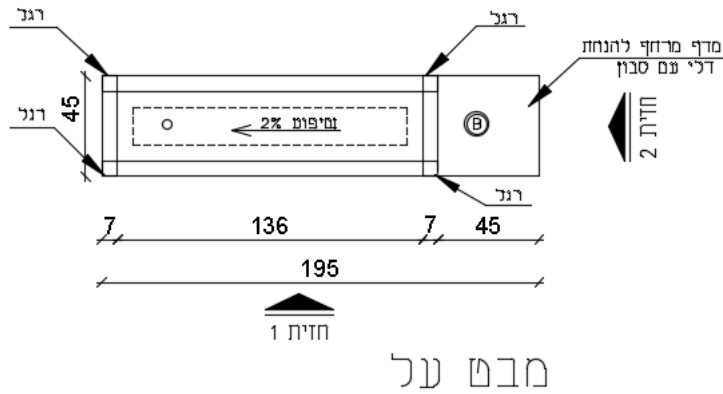
יט אריח כדגם ארגלית בצבע אפור בהיר לייט 200, גודל 10/20, מקדם החלקה R11. ריצוף בהרטטה.



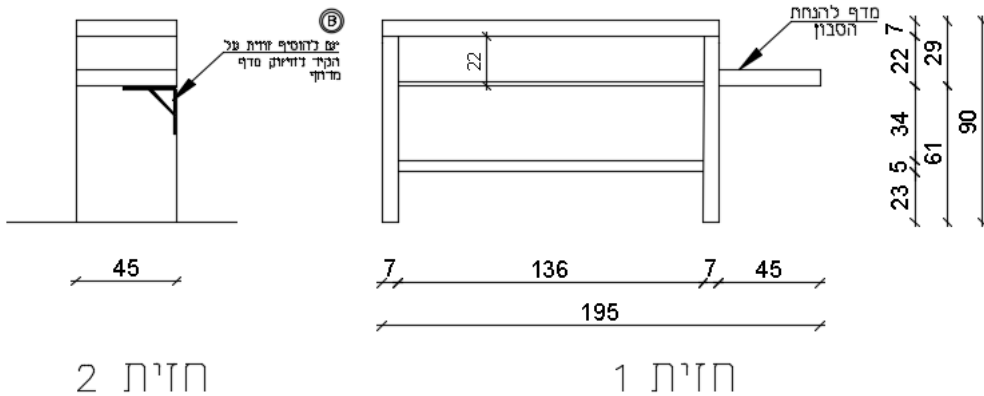
מפרט הדרכה להקמת מרכזי שירות
דלק מוטורס ישר אדריכלים



שוקת לשטיפת ידיים ממוקמת באזור המר"ש

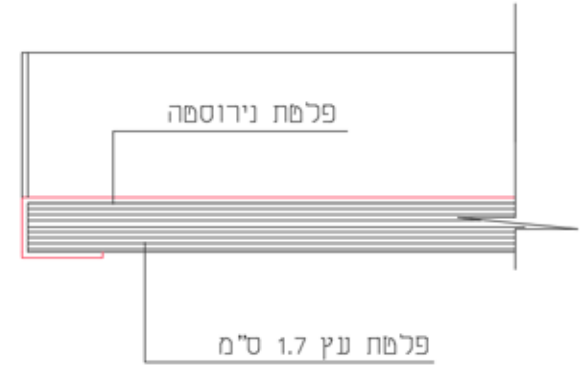
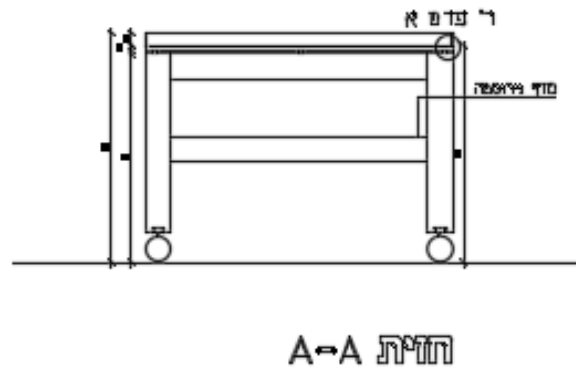
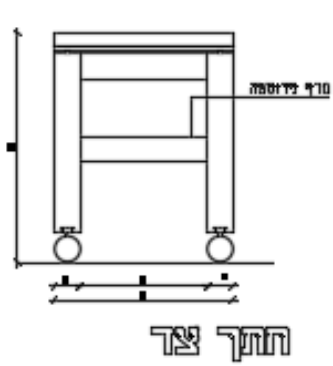
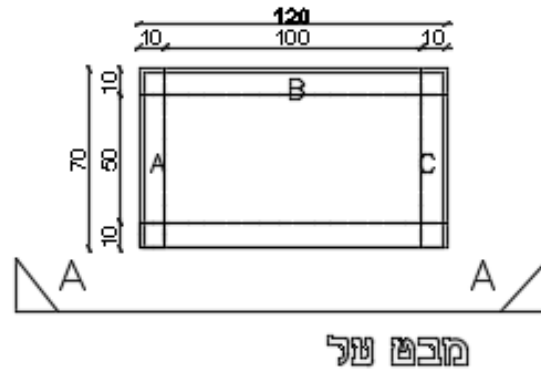


מחלה לנגיל נייר תכווי על קיד
חברת קנשרי שיווק ישראל



	<p>ברז עופר ידית מרפק, התקנה מהקיר דגם- 1081 ספק- מרכז הערוץ ברוים ואביורי אמבטיה טלפון- 03-5403332</p>	<p>אופציה 1</p>
	<p>ברז ידית מרפק דגם- 301441 ספק- חמת</p>	<p>אופציה 2</p>

עגלת כלים מנירוסטה-
ממוקמת בין כל עמדת עבודה במר"ש.



פרט א-א קנ"מ 1:1

פחחות וצבע



אזור פחחות וצבע
 •סה"כ – 1 תנור צבע
 + עמדת הכנה לצבע +
 3 עמדות פחחות
 4 שטח עמדת פחחות-
 28 מ"ר

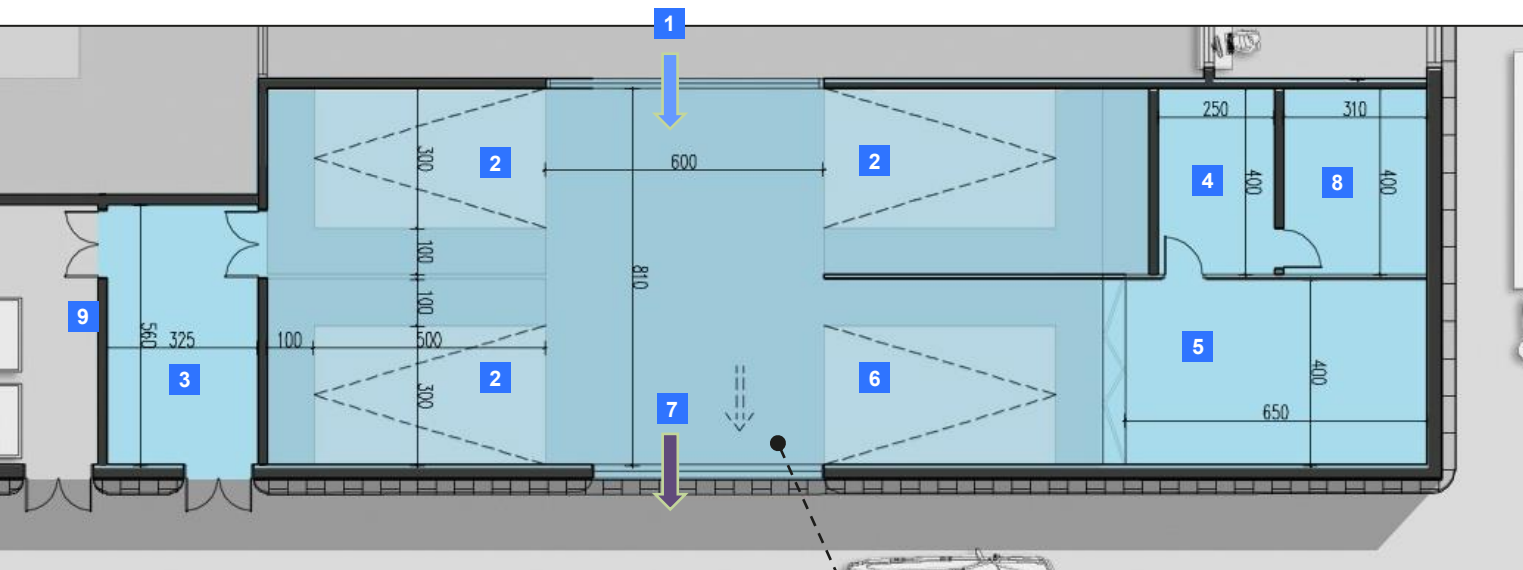
שטח תנור צבע + עמדת
 הכנה- 53 מ"ר
 רוחב מיסעה – 6 מ'

•סה"כ שטח עבור עמדות
 עבודה:
 $1 \times 53 + 3 \times 28 = 137$ מ"ר
 •סה"כ שטח אזור פחחות
 וצבע:
 215 מ"ר

→ כניסת רכבים
 ← יציאת רכבים
 ←···· מעבר למחסן חלקי פחחות

סה"כ שטח צבע ופחחות: 215 מ"ר (עבור תנור צבע + 3 עמדות פחחות)

פחחות וצבע



- 1 כניסת רכבים לאזור פחחות וצבע
- 2 עמדת פחחות
- 3 מחסן חלקים פחחות
- 4 חדר ערבוב צבע
- 5 תנור צבע
- 6 עמדת הכנה לצבע
- 7 יציאת רכבים
- 8 חדר מכונות
- 9 משרדי פחחות

- כניסת רכבים
- יציאת רכבים



סה"כ שטח צבע ופחחות בתכנית חדשה: 215 מ"ר (עבור תנור צבע + 3 עמדות פחחות)

מחסן חלפים



אזור מחסן חלפים
• שטח המחסן: מינימום 96 מ"ר, ועוד מחסן חלקי אחריות מופרד בגודל 12 מ"ר.

• יחס עמדות עבודה / שטח מחסן – 6 מ"ר : עמדת עבודה

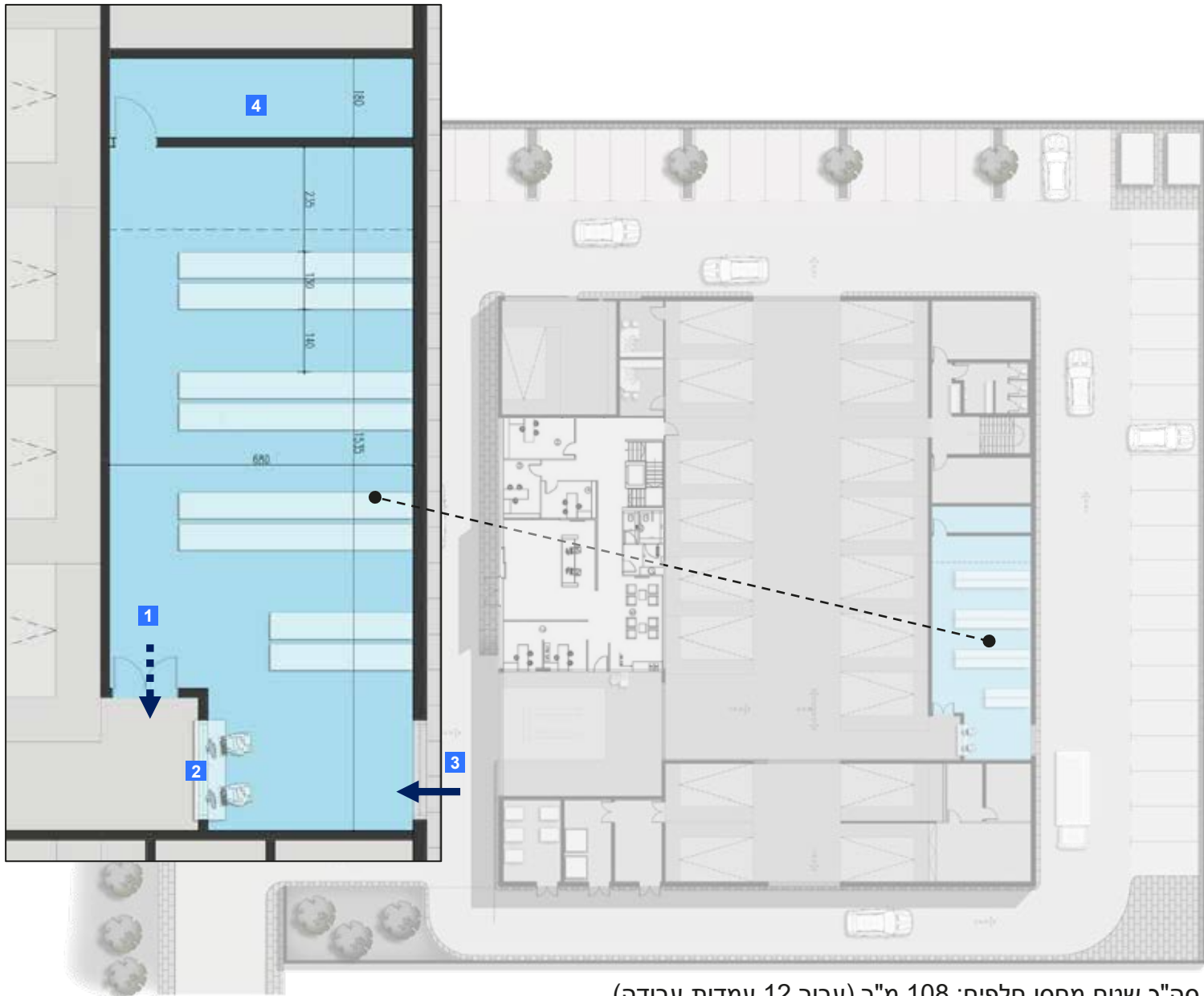
• יחס עמדות עבודה / אחסנת חלקי אחריות – 0.75 מ"ר : עמדת עבודה

• גובה המחסן כגובה חלל העבודה

← הכנסת ציוד למחסן
←···· מעבר לאזור עבודה

סה"כ שטח מחסן חלפים: 108 מ"ר (עבור 12 עמדות עבודה)

מחסן חלפים

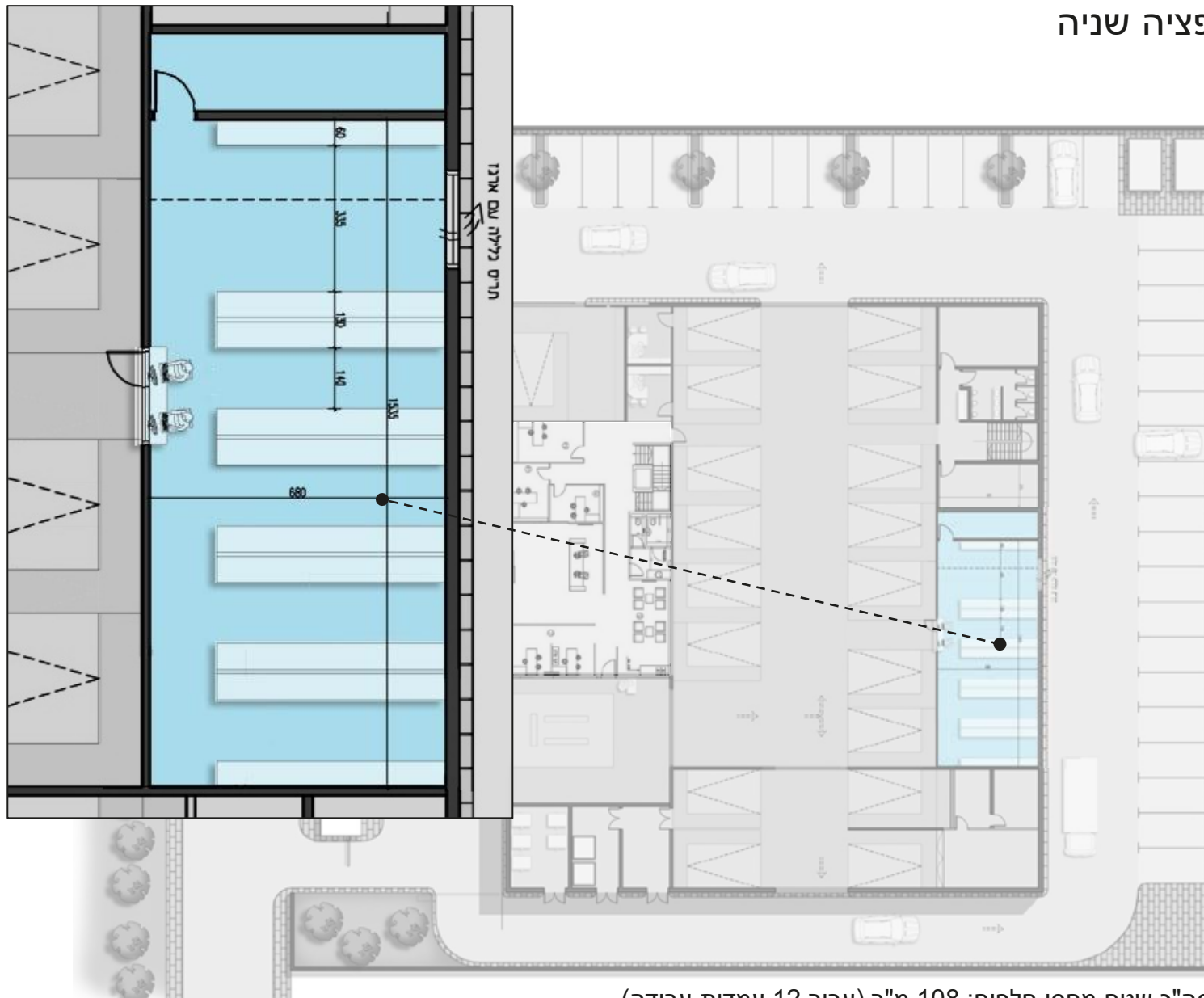


- 1 מעבר לאזור עבודה
- 2 דלפק
- 3 הכנסת ציוד
- 4 מחסן חלקי אחריות

← הכנסת ציוד למחסן
 ←..... מעבר לאזור עבודה

סה"כ שטח מחסן חלפים: 108 מ"ר (עבור 12 עמדות עבודה)

מחסן חלפים- אופציה שניה

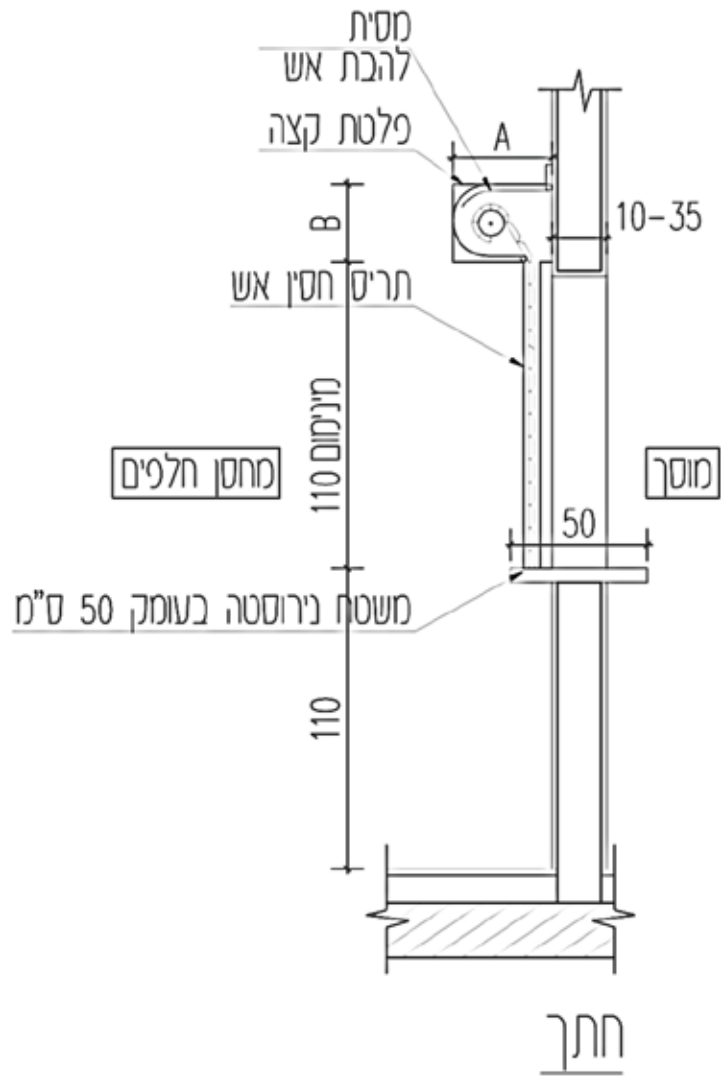


- 1 מעבר לאזור עבודה
- 2 דלפק
- 3 הכנסת ציוד
- 4 מחסן חלקי אחריות

← הכנסת ציוד למחסן
 ←..... מעבר לאזור עבודה

סה"כ שטח מחסן חלפים: 108 מ"ר (עבור 12 עמדות עבודה)

פרט עקרוני לדלפק מחסן חלפים




מחלקת צמיגים (אופציונאלי) :



אזור תיקון צמיגים

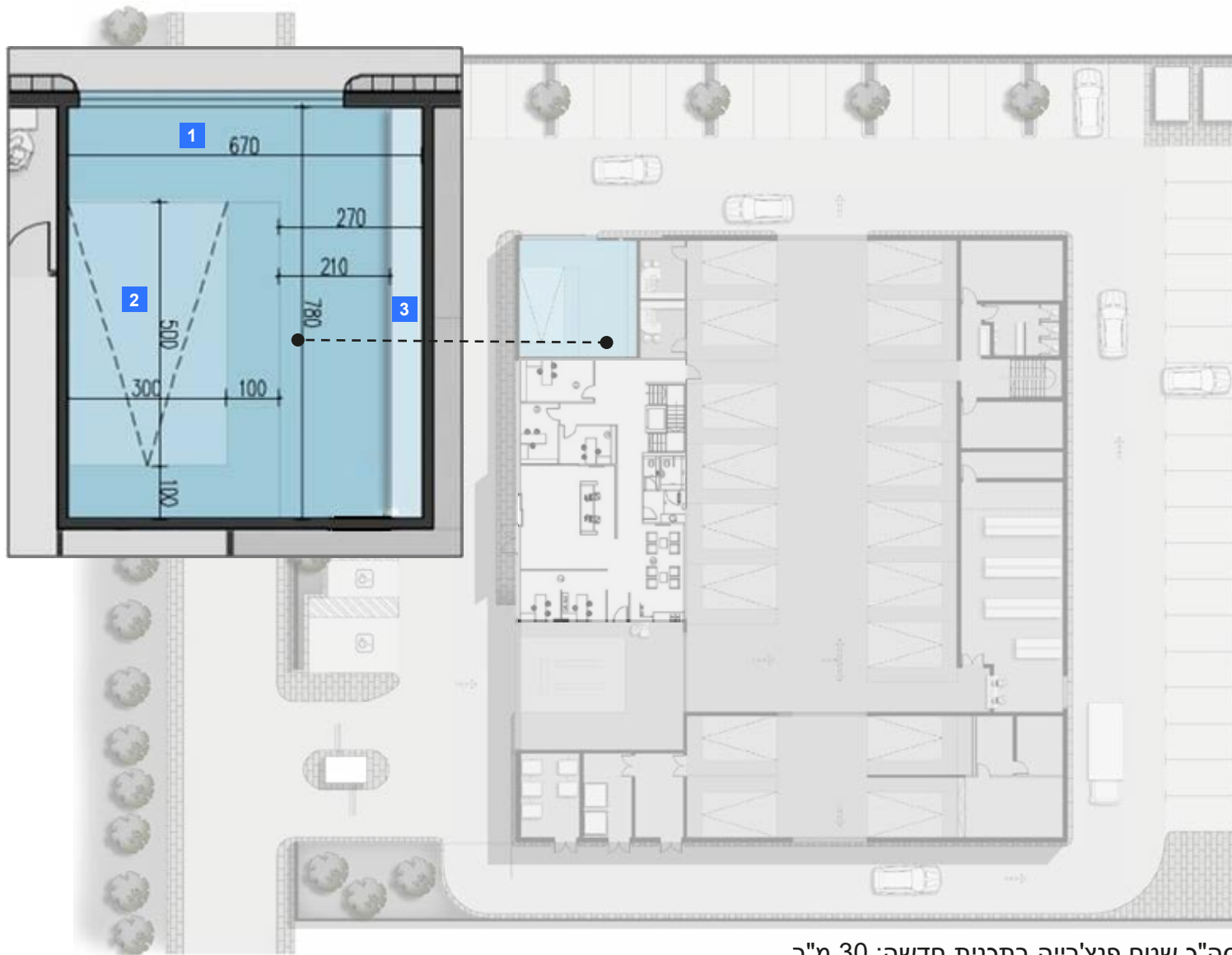
תיקון צמיגים – סה"כ
עמדת עבודה אחת
+ אחסנת צמיגים

שטח עמדה – 24 מ"ר
(6x4)
שטח אחסנת צמיגים –
במדף לכל אורך וגובה
הקיר

כניסת רכבים 
יציאת רכבים 

סה"כ שטח פנצ'רייה: 30 מ"ר

תיקון צמיגים



- 1 כניסה ויציאת רכבים
- 2 עמדת עבודה
- 3 אחסנת צמיגים
- 4 מעבר לאזור העבודה

סה"כ שטח פנצ'רייה בתכנית חדשה: 30 מ"ר

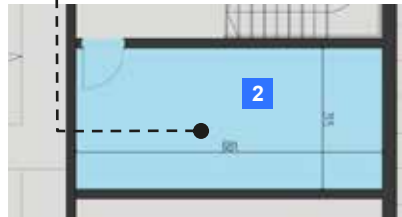


- 1 חוות שמנים
- 2 שיפוף מכלולים
- 3 ח. אשפה וח.מחזור
- 4 משרד פחות

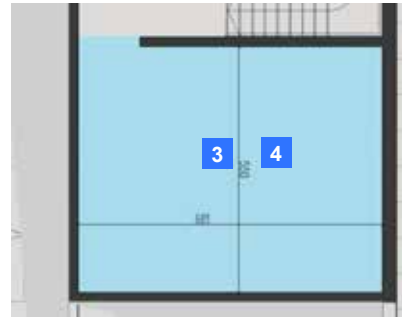
*קומפרסור וחומרי ניקוי ימוקמו בגלריה מעל לשיפוף המכלולים
סה"כ שטח תפעולי: 120 מ"ר



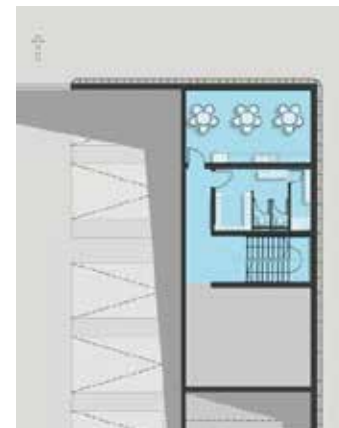
שימוש	שטח (מ"ר)	הערות
1 חוות שומנים	24 מ"ר	שטח עבור אחסנת 8 חביות + 1.5 מ' מול המיכלים לתפעול



שימוש	שטח (מ"ר)	הערות
2 שיפוץ מכלולים	15	
3 מחסן חומרי ניקוי / מכונת ניקוי	4 מ"ר לחדר ללא מכונת ניקוי / 14 מ"ר לחדר עם מכונת ניקוי	
4 קומפרסור	גודל קומפרסור + מרווח תפעולי של 1 מ' מכל צד	- ימוקם בגלריה מעל לחדר חומרי ניקוי / שיפוץ מכלולים. - הכנסת הקומפרסור דרך פתח בקיר חיצוני - גישה לגלריה מפתח בתקרה + סולם



שימוש	שטח (מ"ר)	הערות
5 חדר אשפה	מידות מיני 4x3 מ'. ע"פ תקן. אורך החדר ייקבע בהתאם לנפח המכולות.	-מרווח תפעולי של 1 מ' מול המכולה - מיועד עבור מכולת פסולת יבשה, פסולת אורגנית, נייר, פלסטיק, זכוכית
6 חדר מחזור	מידות מיני 4x3 מ'. ע"פ תקן. אורך החדר ייקבע בהתאם לנפח המכולות.	-מרווח תפעולי של 1 מ' מול המכולה - מיועד למכולות פסולת ייעודית (חלקי פח, חלקי פלסטיק) + מכבש קרטונים



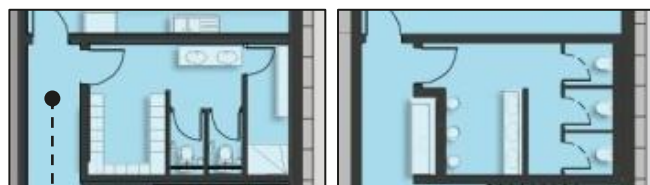
גלריה

סה"כ שטח רווחת עובדים: 100 מ"ר

רווחת עובדים

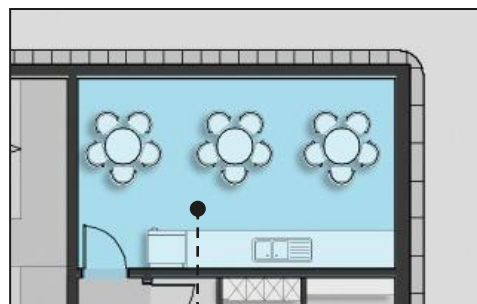
מלתחות עובדים

שטח מלתחות	כמות אסלות	כמות משתנות	כמות מקלחות	כמות עמדות עבודה
18 מ"ר	1	1	2	עד 15
22 מ"ר	2	2	3	מעל 15



מלתחות- קומת גלריה

שירותים- קומת קרקע



חדר אוכל

חדר אוכל

שטח	סה"כ משמרות	סה"כ מקומות ישיבה	כמות עמדות עבודה
32 מ"ר	2	15	עד 15
55 מ"ר	2	30	מעל 15



חדר על השיש/כמתקן בודד בצד. האוכל צריך לכלול פס מטבח באורך מינימלי של 5 מטרים, אשר יכלול את המרכיבים הבאים בילט-אין: מקרר, מיקרוגל (עדיפות לשניים), מדיח כלים, כוור נירוסטה גדול בה3283 דבקה שטוחה, בר מים מונח שיש של חברת אורטגה גוון – אפור עמק דגם 4590. גודל הכוור 55x35 חזית דלתות – פורמייקה בצבע אפור גוון 3283 של חברת "אברבוך". פינת האוכל של העובדים תכלול שולחן מרובע 70 ס"מ בגובה 73 ס"מ בגימור פורמייקה יצוקה בצבע לבן טולמנס, כסאות מדגם AIR CHAIR בצבע לבן של טולמנס.



מפרט הדרכה להקמת מרכזי שירות דלק מוטורס ישר אדריכלים





תמונות פרטי ריהוט: חדר אוכל עובדים

דגמי רהוט תוצרת גלובל ריהוט

שולחן מרובע קוטר 70/70 ס"מ בגובה 73 ס"מ
בגימור פורמייקה יצוקה בצבע לבן CHINA WHITE, קנט ישר, רגל מתכת
צבועה בתנור בצבע לבן

כסא חדר אוכל עובדים דגם AIR CHAIR
בצבע לבן



*תמונה להמחשה בלבד

עמדת שטיפת ידיים



עמדת שטיפת ידיים, עדיפות למיקום באזור המוביל לחלל רווחת עובדים (חדר אוכל, מלתחות...)
העמדה עשויה מנירוסטה למקסימום עמידות ויכולת ניקוי קלה ולידה חומר ממיס שומנים מתאים לידיים.
מומלץ לבצע הכנות לסבכה המחוברת לניקוז היות ורצפת אזור זה בד"כ רטובה.

יועצים הנדרשים בפרויקט

באחריות מרכז השירות המבצע התאמה לאמות המידה, לשכור על חשבוננו יועצים שילוו את ביצוע פרויקט השיפוץ/בנייה על מנת לוודא עמידתו בהוראות הדין השונות הרלוונטיות לפרויקט. פרויקט של שיפוץ והתאמה לאמות המידה דורש ידע רב בתחום הבניה וכמו כן השקעה של שעות עבודה רבות, על כן מומלץ מאוד למר"ש לשכור שירותי ניהול פרויקט. דלק מוטורס דורשת כי הפרוייקט ילווה ע"י יועצים הבאים:

*יועץ נגישות

• יועץ בטיחות/כיבוי אש

• מהנדס קונסטרוקציה

בנוסף, דלק מוטורס ממליצה כי הפרוייקט ילווה ע"י יועצים נוספים:

• מנהל פרויקט

• מהנדס חשמל

• מהנדס אינסטלציה

• יועץ אלומיניום

• איכות סביבה

• מהנדס תנועה

מודגש, כי אין באמור כדי למצות את כלל היועצים הנדרשים ובאחריותו של מרכז השירות לבחון האם יש צורך להיעזר ביועצים בתחומים נוספים.